



МОСКОВСКИЙ  
ФИЗИКО-ТЕХНИЧЕСКИЙ  
ИНСТИТУТ

ОЛИМПИАДА "ФИЗТЕХ"  
ПО МАТЕМАТИКЕ

10 КЛАСС. Вариант 10



1. [4 балла] Натуральные числа  $a$ ,  $b$ ,  $c$  таковы, что  $ab$  делится на  $2^{15}7^{11}$ ,  $bc$  делится на  $2^{17}7^{18}$ ,  $ac$  делится на  $2^{23}7^{39}$ . Найдите наименьшее возможное значение произведения  $abc$ .
2. [4 балла] Известно, что дробь  $\frac{a}{b}$  несократима ( $a \in \mathbb{N}$ ,  $b \in \mathbb{N}$ ). На доске записана дробь

$$\frac{a+b}{a^2-7ab+b^2}$$

При каком наибольшем  $m$  могло оказаться, что числитель и знаменатель дроби можно сократить на  $m$ ?

3. [4 балла] Центр окружности  $\omega$  лежит на окружности  $\Omega$ , хорда  $AB$  окружности  $\Omega$  касается  $\omega$  в точке  $C$  так, что  $AC : CB = 17 : 7$ . Найдите длину  $AB$ , если известно, что радиусы  $\omega$  и  $\Omega$  равны 7 и 13 соответственно.
4. [5 баллов] Решите уравнение

$$\sqrt{3x^2 - 6x + 2} - \sqrt{3x^2 + 3x + 1} = 1 - 9x.$$

5. [5 баллов] На координатной плоскости дан параллелограмм с вершинами в точках  $O(0;0)$ ,  $P(-13;26)$ ,  $Q(3;26)$  и  $R(16;0)$ . Найдите количество пар точек  $A(x_1; y_1)$  и  $B(x_2; y_2)$  с целыми координатами, лежащих в этом параллелограмме (возможно, на границе) и таких, что  $2x_2 - 2x_1 + y_2 - y_1 = 14$ .
6. [5 баллов] Найдите все значения параметра  $a$ , для каждого из которых найдётся значение параметра  $b$ , при котором система

$$\begin{cases} ax + y - 8b = 0, \\ (x^2 + y^2 - 1)(x^2 + (y - 12)^2 - 16) \leq 0 \end{cases}$$

имеет ровно 2 решения.

7. [6 баллов] Треугольник  $ABC$  вписан в окружность. Пусть  $M$  – середина той дуги  $AB$  описанной окружности, которая не содержит точку  $C$ ;  $N$  – середина той дуги  $AC$  описанной окружности, которая не содержит точку  $B$ . Найдите расстояние от вершины  $A$  до центра окружности, вписанной в треугольник  $ABC$ , если расстояния от точек  $M$  и  $N$  до сторон  $AB$  и  $AC$  соответственно равны 5 и 2,5.

На одной странице можно оформлять только одну задачу.

Отметьте крестиком номер задачи,  
решение которой представлено на странице:

1	2	3	4	5	6	7
<input checked="" type="checkbox"/>	<input type="checkbox"/>	<input type="checkbox"/>	<input type="checkbox"/>	<input type="checkbox"/>	<input type="checkbox"/>	<input type="checkbox"/>

МФТИ

Если отмечено более одной задачи или не отмечено ни одной задачи,  
страница считается черновиком и не проверяется. Порча QR-кода недопустима!

№1

$$\left. \begin{array}{l} ab: 2^{15} \cdot 7^{11} \\ bc: 2^{17} \cdot 7^{18} \\ ac: 2^{23} \cdot 7^{39} \end{array} \right\} \Rightarrow ab \geq 2^{15} \cdot 7^{11}; bc \geq 2^{17} \cdot 7^{18}; ac \geq 2^{23} \cdot 7^{39}$$

Пусть  $ab = 2^{15} \cdot 7^{11} \cdot x$ ;  $bc = 2^{17} \cdot 7^{18} \cdot y$ ;  $ac = 2^{23} \cdot 7^{39} \cdot z$ ;  
где  $(x; y; z) \in \mathbb{N}$ ;  $(x; y; z) \geq 1$

Тогда,  $a \cdot b \cdot c \cdot a \cdot c = a^2 \cdot b \cdot c^2 = 2^{55} \cdot 7^{68} \cdot x \cdot y \cdot z \Rightarrow$   
 $a \cdot b \cdot c = 2^{27} \cdot 7^{34} \cdot \sqrt{2 \cdot x \cdot y \cdot z}$

$a \cdot b \cdot c$  - минимально, при  $\sqrt{2 \cdot x \cdot y \cdot z}$  - минимальном,  
а  $\sqrt{2 \cdot x \cdot y \cdot z}$  - минимально при  $x=1; y=1; z=1$ , т.к.  
 $x \geq 1; y \geq 1; z \geq y \Rightarrow$   
 $\min a \cdot b \cdot c = 2^{27} \cdot 7^{34} \cdot \sqrt{2}$

Ответ:  $2^{27} \cdot 7^{34} \cdot \sqrt{2}$

На одной странице можно оформлять **только одну** задачу.

Отметьте крестиком номер задачи,  
решение которой представлено на странице:

1	2	3	4	5	6	7
<input type="checkbox"/>	<input checked="" type="checkbox"/>	<input type="checkbox"/>	<input type="checkbox"/>	<input type="checkbox"/>	<input type="checkbox"/>	<input type="checkbox"/>

МФТИ

Если отмечено более одной задачи или не отмечено ни одной задачи,  
страница считается черновиком и не проверяется. Порча QR-кода недопустима!



~2

$\frac{a}{b}$  - несократима  $\Rightarrow \text{НОД}(a; b) = 1$ ;  $\text{НОК}(a; b) = a \cdot b$

$\frac{a+b}{a^2-7ab+b^2}$  - найти max  $m$ , при котором:  
 $(a+b) \bmod m = 0 \quad ((a+b) : m)$

$\frac{a+b}{a^2+2ab+b^2-9ab} = \frac{a+b}{(a+b)^2-9ab}$   $a^2-7ab+b^2 \bmod m = 0 \quad ((a^2-7ab+b^2) : m)$

Физически эту дробь можно сократить на  $m$ , где  $a+b \geq m \geq -(a+b)$ , т.к. после сокращения и числитель, и знаменатель должны остаться целыми числами. нас интересует макс.  $m$ , поэтому будем проверять, удастся ли найти такой случай, что  $m = a+b$ .

Дробь  $\frac{a+b}{(a+b)^2-9ab}$  можно сократить на  $(m = a+b)$  при  $9ab : (a+b)$  или же  $(a+b) : 9ab$ , т.е.  $(a+b) : 9$ , а таких чисел

очень много: примеры:  $2; 7 : \frac{2+7}{2^2-7 \cdot 2 \cdot 7+49} = \frac{9:9}{-45:9}$  или же

$4; 5 : \frac{4+5}{4^2-7 \cdot 4 \cdot 5+5^2} = \frac{9:9}{-99:9}$  ) а значит макс. возможное

$m$ - достигнуто и равно  $a+b$ , ну а в общем случае,  $m = 1$

Ответ: при  $m = a+b$  (при  $(a+b) : 9$ )

На одной странице можно оформлять только одну задачу.

Отметьте крестиком номер задачи,  
решение которой представлено на странице:

1   
  2   
  3   
  4   
  5   
  6   
  7



Если отмечено более одной задачи или не отмечено ни одной задачи,  
страница считается черновиком и не проверяется. Порча QR-кода недопустима!



~ 3

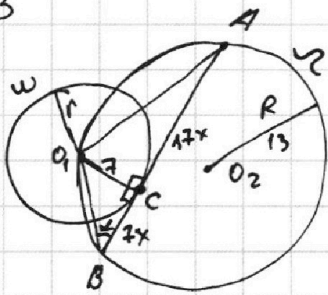
$$AC:CB =$$

$$= 17:7$$

$$r = 7$$

$$R = 13$$

AB-?



Решение:

1)  $O_1C \perp AB$ ; т.к.  $O_1C$  - радиус;  $AB$  - касат.

2) Пусть  $x$  - коэффициент пропорциональности, тогда

$$AC = 17x; AB = 7x$$

3)  $O_1C = 7; BC = 7x \Rightarrow$  по т. Пифагора:  $O_1B = 7\sqrt{x^2+1} \Rightarrow$   
 $\Rightarrow \sin \alpha = \frac{1}{\sqrt{x^2+1}}$

4)  $\triangle O_1BA$  - вписан в  $\omega \Rightarrow$  по т. син:  $\frac{AO_1}{\sin \alpha} = 2R$

$$AO_1 = \sqrt{7^2 + 17^2 x^2} - \text{по т. Пифагора}; AO_1 = \sqrt{49 + 289x^2}$$

$$\text{По т. син: } \frac{\sqrt{49 + 289x^2}}{\frac{1}{\sqrt{x^2+1}}} = 2 \cdot 13 \Rightarrow \sqrt{289x^2 + 49} \sqrt{x^2+1} = 26$$

$$\sqrt{289x^4 + 338x^2 + 49} = 26$$

пачный квадрат

$$(17x^2 + 7)^2 = 289x^4 + 338x^2 + 49 \Rightarrow$$

$$\Rightarrow |17x^2 + 7| = 26 \Rightarrow 17x^2 + 7 = 26 \Rightarrow$$

$$\Rightarrow 17x^2 = 19 \Rightarrow x = \sqrt{\frac{19}{17}}$$

$$AB = 17x + 7x = 24x = 24\sqrt{\frac{19}{17}}$$

$$\text{Ответ: } 24\sqrt{\frac{19}{17}}$$



На одной странице можно оформлять **только одну** задачу.

Отметьте крестиком номер задачи,  
решение которой представлено на странице:

1  2  3  4  5  6  7

**МФТИ**

Если отмечено более одной задачи или не отмечено ни одной задачи,  
страница считается черновиком и не проверяется. Порча QR-кода недопустима!



~4

сопряженные

$$\sqrt{3x^2-6x+2} - \sqrt{3x^2+3x+1} = 1-9x \quad | \cdot (\sqrt{3x^2-6x+2} + \sqrt{3x^2+3x+1})$$

$$3x^2-6x+2 - 3x^2-3x-1 = (1-9x)(\sqrt{3x^2-6x+2} + \sqrt{3x^2+3x+1})$$

$$(-9x+1) = (1-9x)(\sqrt{3x^2-6x+2} + \sqrt{3x^2+3x+1})$$

$$\left[ x = \frac{1}{9} \text{ (A)} \right] \text{ — или это}$$
$$\left[ \sqrt{3x^2-6x+2} + \sqrt{3x^2+3x+1} = 1 \text{ (B)} \right] \text{ — или это}$$

$$(B) \quad 6x^2 + 3x + 3 + 2\sqrt{(3x^2-6x+2)(3x^2+3x+1)} = 1$$

$$6x^2 - 3x + 2 + 2\sqrt{9x^4 - 9x^2 - 9x^2 + 2} = 0$$

$$2\sqrt{9x^4 - 9x^2 - 9x^2 + 2} = -6x^2 + 3x - 2$$

$$D = 9 - 4 \cdot 2 \cdot 6 = -39$$

$$D < 0; a(-6) < 0 \Rightarrow$$

$$\text{при любых } x: -6x^2 + 3x - 2 < 0$$

$$\Rightarrow \text{при любых } x: 2\sqrt{9x^4 - 9x^2 - 9x^2 + 2} < 0, \text{ а такого}$$

$$\text{быть не может, т.к. } \sqrt{\phantom{x}} \geq 0 \Rightarrow$$

$$\Rightarrow \text{лучше (B) — не подходит} \Rightarrow x = \frac{1}{9}$$

Ответ:  $\frac{1}{9}$ .

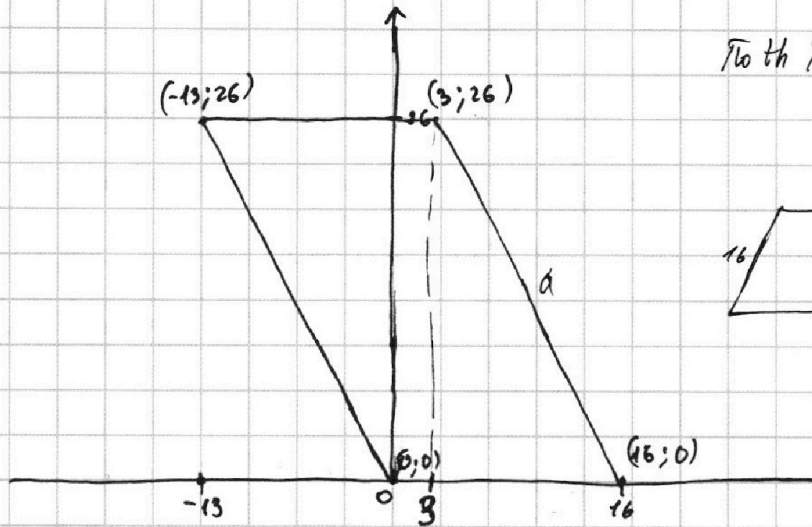
На одной странице можно оформлять **только одну** задачу.

Отметьте крестиком номер задачи,  
решение которой представлено на странице:

1	2	3	4	5	6	7
<input type="checkbox"/>	<input type="checkbox"/>	<input type="checkbox"/>	<input type="checkbox"/>	<input checked="" type="checkbox"/>	<input type="checkbox"/>	<input type="checkbox"/>

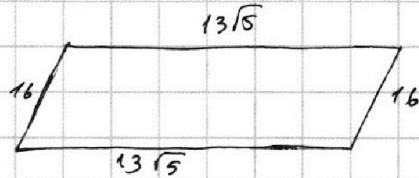
МФТИ

Если отмечено более одной задачи или не отмечено ни одной задачи,  
страница считается черновиком и не проверяется. Порча QR-кода недопустима!



$$\text{По теореме Пифагора: } \sqrt{13^2 + 26^2} = a$$

$$a = \sqrt{13^2 + 4 \cdot 13^2} = 13\sqrt{5}$$



$$(2x_2 - x_1) + (y_2 - y_1) = 14 \quad A$$

Для решения необходимо посчитать все ~~возможные~~ точки с целыми координатами в этой параллели (K); посчитать все-возможные точки, являющиеся решениями ур-ня A ~~(A)~~ и при этом в этой параллели. Таких, что  $0 \leq (y_1; y_2) \leq 26$ ;  $^{-13} \leq (x_1; x_2) \leq 16$  (M)

$$\text{и воспользоваться формулой } C = \frac{K!}{(K-M)! \cdot M! \cdot 2!}$$

1  2  3  4  5  6  7

Если отмечено более одной задачи или не отмечено ни одной задачи,  
страница считается черновиком и не проверяется. Порча QR-кода недопустима!



~6

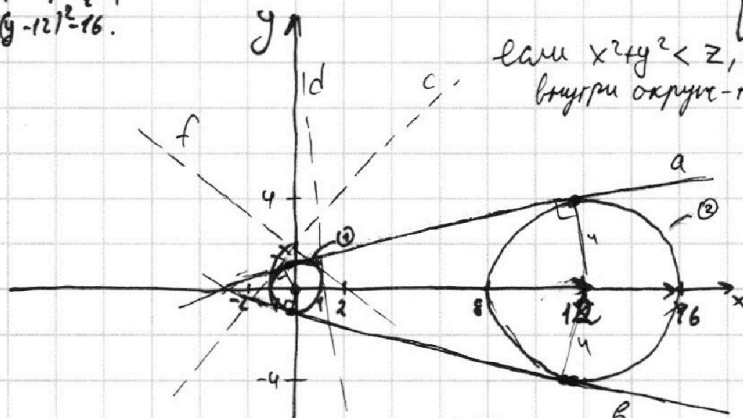
$$\begin{cases} ax+y-8b=0 \\ (x^2+y^2-1)(x^2+(y-12)^2-16) \leq 0 \quad (A) \end{cases}$$

$x^2+y^2=1$ ;  $x^2+(y-12)^2=16$ .

ур-ия окруж-ти

$$ax+y=8b$$

$$y=-a \cdot x+8b$$



(A) выполняется, если:

$$\begin{cases} x^2+y^2-1 < 0 \\ x^2+(y-12)^2-16 > 0 \\ x^2+y^2-1 > 0 \\ x^2+(y-12)^2-16 < 0 \\ x^2+y^2-1 = 0 \\ x^2+(y-12)^2-16 = 0 \end{cases} \begin{cases} x^2+y^2 \leq 1 \\ x^2+(y-12)^2 > 16 \quad (B) \\ x^2+y^2 > 1 \\ x^2+(y-12)^2 < 16 \quad (C) \\ x^2+y^2 = 1 \quad (D) \\ x^2+(y-12)^2 = 16 \quad (E) \end{cases}$$

если  $x^2+y^2 < 1$ , то все решения - внутри окруж-ти, если  $x^2+y^2 > 1$ , то все реш. вне окр.

1) Рассл. случай (B):

прямая  $y=-ax+8b$ , проходящая <sup>сквозь</sup>  $\neq$  малую окружность будет иметь бесконечно много решений, а если проходить  $\neq$  сквозь нее не будет, то решений будет 0.

2) Рассл. случай (C): Если прямая пройдет  $\neq$  сквозь большую окр-ть, то решений будет бесконечно много в противном случае, их будет 0.

3) Рассл. случай (D):  $x^2+y^2=1$

при  $x^2+(y-12)^2 < 16$  ~~или~~  $x^2+(y-12)^2 > 16$

система <sup>не</sup> будет иметь решений, т.к. области значений ур-ий 2-х окр. не будут пересекаться

4) Рассл. случай (E):  $x^2+(y-12)^2=16$   
при  $x^2+y^2 < 1$ , система решений иметь не будет.

значит, нам интересны только случаи: 1)  $x^2+y^2=1$ ;  $x^2+(y-12)^2 > 16$ .

5) Рассл. 1-ый случай: ~~прямые решени~~

2)  $x^2+(y-12)^2=16$ ;  $x^2+y^2 > 1$ .

ищем все прямые - все прямые, касат. к. малой (с; d; f; u; g) окружности, кроме тех, что проходят  $\neq$  сквозь большую окружность. Прямые a и b - касат. к. большой окр-ти - крайний случай.

Подставим значения x и y в ур-ие прямой: a.

Для случая 2) прямые a и b - тоже крайн. случаи



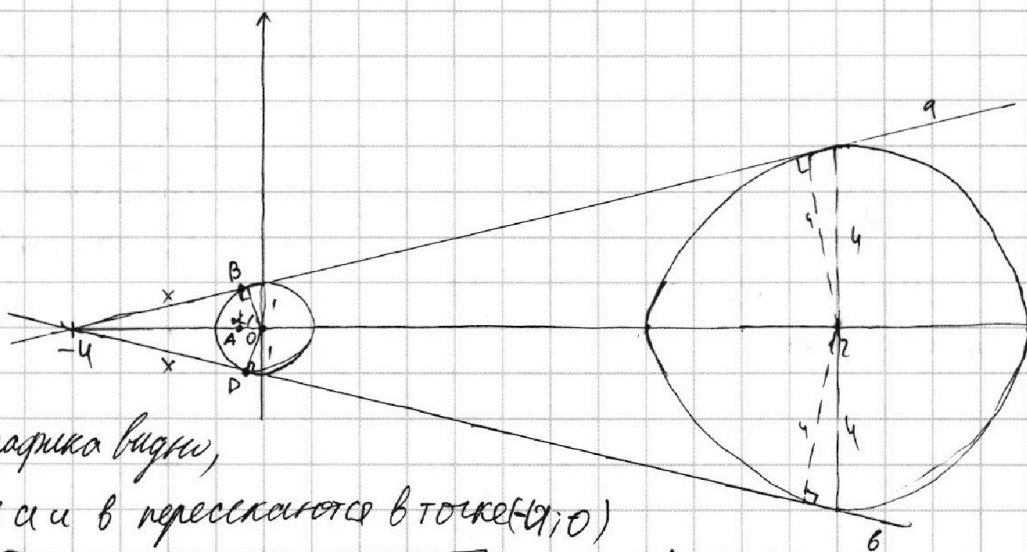
На одной странице можно оформлять **только одну** задачу.

Отметьте крестиком номер задачи,  
решение которой представлено на странице:

1  2  3  4  5  6  7

МФТИ

Если отмечено более одной задачи или не отмечено ни одной задачи,  
страница считается черновиком и не проверяется. Порча QR-кода недопустима!



Из рисунка видно,

что прямые  $a$  и  $b$  пересекаются в точке  $(9; 0)$

$$\text{По т. Пиф.: } r^2 + x^2 = u^2 \Rightarrow x = \sqrt{15} \Rightarrow \cos \alpha = \frac{1}{4} \Rightarrow$$

$$\text{т. А имеет коорд. } (-0,25; 0); \sin \alpha = \sqrt{1 - \cos^2 \alpha} = \sqrt{1 - \frac{1}{16}} = \frac{\sqrt{15}}{4} \Rightarrow$$

$$\Rightarrow \text{т. В в } a \text{ имеет коорд. } (-0,25; \frac{\sqrt{15}}{4}).$$

$$y = -a \cdot x + 8b; \begin{cases} 0 = -a \cdot (-4) + 8b \\ \frac{\sqrt{15}}{4} = -a \cdot (-0,25) + 8b \end{cases} \begin{cases} 4a = 8b \\ \sqrt{15} = a + 32b \end{cases} \begin{cases} a = -2b \\ \sqrt{15} = a - 0,5a - 32 \end{cases}$$

Коорд. т. D:  $(-0,25; -\frac{\sqrt{15}}{4})$  - в силу симметрии.

$$y = -a \cdot x + 8b \begin{cases} 0 = -a \cdot (-4) + 8b \\ -\frac{\sqrt{15}}{4} = -a \cdot (-0,25) + 8b \end{cases} \begin{cases} b = -0,5a \\ -\sqrt{15} = a + 32b \end{cases} \begin{cases} \sqrt{15} = a - 16a \\ \sqrt{15} = -15a \\ a = \frac{\sqrt{15}}{-15} = -\frac{1}{\sqrt{15}} \end{cases}$$

$$\begin{cases} -\sqrt{15} = a - 16a \\ -\sqrt{15} = -15a \end{cases} \Rightarrow a = \frac{1}{\sqrt{15}}$$

Система будет иметь ровно

2 решения, при  $x$  когда прямая будет касаться двух окружностей  
и  $x^2 + y^2 = 1; x^2 + y - 12^2 = 16$ , т.е. при  $a = -\frac{1}{\sqrt{15}}; a = \frac{1}{\sqrt{15}}$

Ответ:  $-\frac{1}{\sqrt{15}}; \frac{1}{\sqrt{15}}$

На одной странице можно оформлять **только одну** задачу.

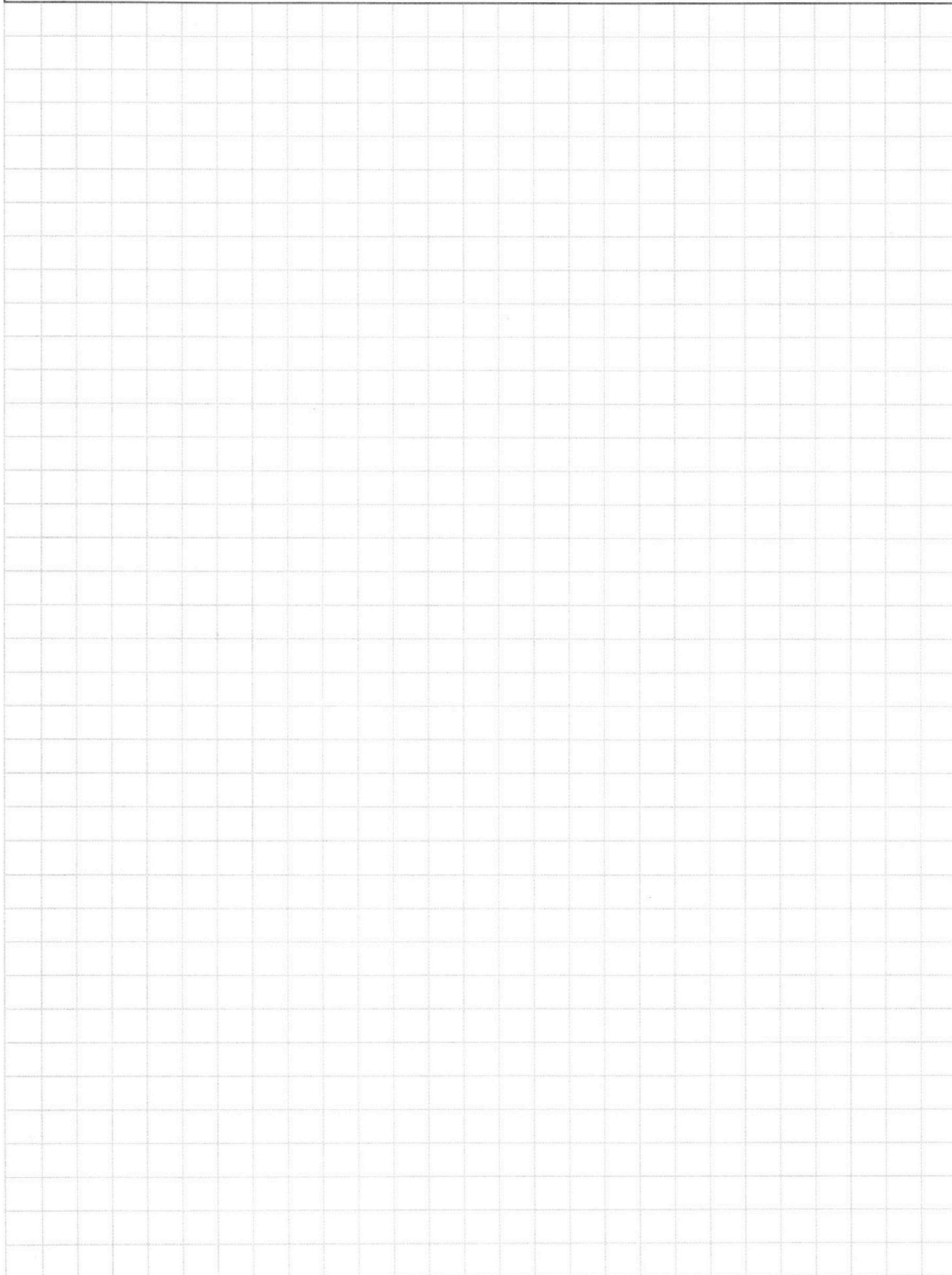
Отметьте крестиком номер задачи,  
решение которой представлено на странице:



1	2	3	4	5	6	7
<input type="checkbox"/>	<input type="checkbox"/>	<input type="checkbox"/>	<input type="checkbox"/>	<input type="checkbox"/>	<input type="checkbox"/>	<input type="checkbox"/>



Если отмечено более одной задачи или не отмечено ни одной задачи,  
страница считается черновиком и не проверяется. Порча QR-кода недопустима!





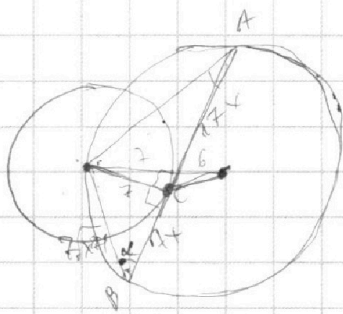
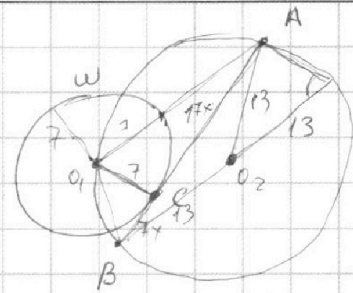
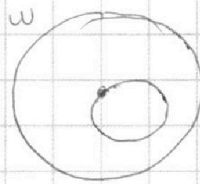
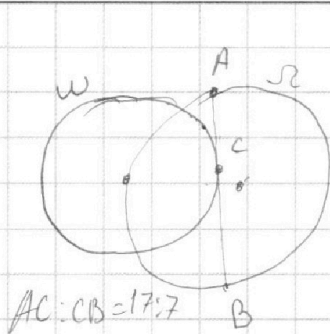
На одной странице можно оформлять **только одну** задачу.

Отметьте крестиком номер задачи, решение которой представлено на странице:

- 1  2  3  4  5  6  7



Если отмечено более одной задачи или не отмечено ни одной задачи, страница считается черновиком и не проверяется. Порча QR-кода недопустима!



$$\sqrt{49+289x^2}$$

$$119x^2=7$$

$$x^2 = \sqrt{\frac{7}{119}} = \sqrt{\frac{1}{17}}$$

$$\sqrt{49x^2+49} = 7\sqrt{x^2+1}$$

$$7\sqrt{x^2+1}$$

$$\operatorname{tg} \alpha = \frac{1}{x}$$

$$\cos \alpha =$$

$$\operatorname{tg}^2 \alpha + 1 = \frac{1}{\cos^2 \alpha}$$

$$\frac{1}{x^2} + 1 = \frac{1}{\cos^2 \alpha} \Rightarrow \frac{x^2+1}{x^2} = \frac{1}{\cos^2 \alpha} \Rightarrow \cos \alpha = \frac{x}{\sqrt{x^2+1}}$$

$$\begin{array}{r} \times 17 \\ 179 \\ \hline 179 \\ \hline 289 \end{array}$$

$$\cos \alpha = \frac{x}{\sqrt{x^2+1}}$$

$$\frac{\sqrt{49+289x^2} \sqrt{x^2+1}}{1} = 26$$

$$(49+289x^2)(x^2+1) =$$

$$49x^2 + 49 + 289x^4 + 289x^2 = 676$$

$$289x^4 + 338x^2 - 627 = 0$$

$$x^2 = t$$

$$3x^2 - 6x + 2 - 3x^3 - 3x - 1 = (2-9x) \left( \sqrt{3x^2+6x+2} - \sqrt{3x^2+3x+1} \right) (-9x+1)$$

$$\begin{array}{r} 3 \\ 26 \\ \times 26 \\ \hline 156 \\ 52 \\ \hline 676 \end{array}$$

$$17x^2 + 17^2$$

cos

$$576x^2 = 49 + 289x^2 + 49x^2 + 49 -$$

$$576x^2 - 338x^2 = 96 - 2 \cdot \sqrt{(x^2+1)(49+289x^2)} \cdot \cos \alpha$$

$$238x^2 = 96 - 2 \sqrt{289x^4 + 338x^2 + 49} \cdot \cos \alpha$$

$$119x^2 = 49 - \cos \alpha \cdot \sqrt{289x^4 + 338x^2 + 49}$$

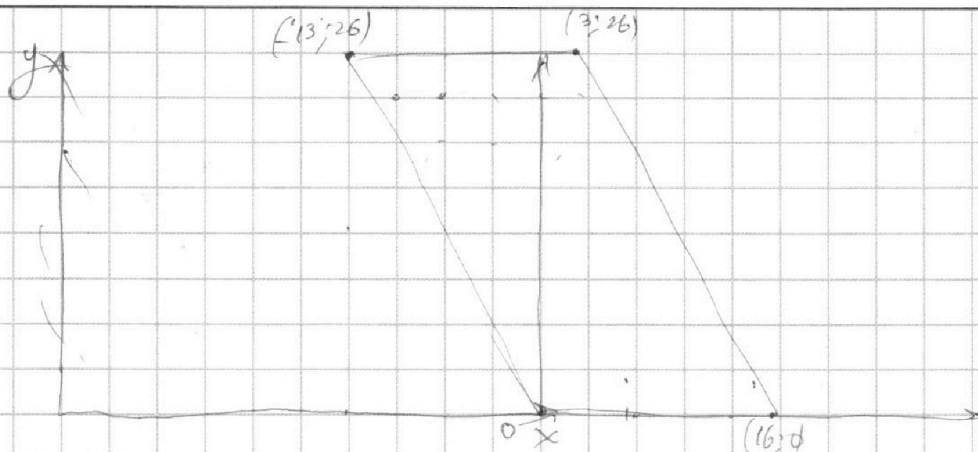
На одной странице можно оформлять **только одну** задачу.

Отметьте крестиком номер задачи,  
решение которой представлено на странице:

1     2     3     4     5     6     7



Если отмечено более одной задачи или не отмечено ни одной задачи,  
страница считается черновиком и не проверяется. Порча QR-кода недопустима!



$$2x_2 - 2x_1 + y_2 - y_1 = 14$$

$$(x_1; y_1); (x_2; y_2)$$

$$2(x_2 - x_1) + (y_2 - y_1) = 14$$

$$2(16 - 7) + (4 - 26) = 14$$

$$x_{\max} = 16$$

$$y_{\max} = 26$$

$$x_{\min} = -13$$

$$y_{\min} = 0$$

$$(7; 6); (15; 4)$$

$$2(16 - 13) + (8 - 4) = 14$$

$$(13; 4); (16; 8)$$

$$\frac{2}{x^2} = 6$$

$$x = \sqrt{\frac{1}{3}}$$

$$ax + y - 8b = 0$$

$$(x^2 + y^2 - 1)(x^2 + (y - 12)^2 - 16) \leq 0$$

$$\begin{cases} x^2 + y^2 - 1 \leq 0 \\ x^2 + (y - 12)^2 - 16 \geq 0 \\ x^2 + y^2 - 1 \geq 0 \\ x^2 + (y - 12)^2 \leq 0 \\ 2x^2 + y^2 - 12y + 11 = 0 \\ x^2 + y^2 = 0 \end{cases}$$

$$y = kx + b$$

$$\sqrt{3x^2 - 6x + 2} = \sqrt{3x^2 + 3x + 1} = 1 - 2x$$

$$3x^2 - 6x + 2 + 3x^2 + 3x + 1 = 8(1 - 2x)^2$$

$$7.5x^2 - 15x - 2 = \sqrt{6.9x^4 + 9x^3 - 18x^2 - 18x^2 - 24x + 16 + 24x + 12} = \sqrt{6.9x^4 - 9x^3 - 9x^2 + 2}$$

На одной странице можно оформлять **только одну** задачу.

Отметьте крестиком номер задачи,  
решение которой представлено на странице:

1     2     3     4     5     6     7



Если отмечено более одной задачи или не отмечено ни одной задачи,  
страница считается черновиком и не проверяется. Порча QR-кода недопустима!

$$\begin{cases}
 abc \\
 ab = 2^{15} \cdot 7^{11} \cdot x \\
 bc = 2^{17} \cdot 7^{16} \cdot y \\
 ac = 2^{23} \cdot 7^{39} \cdot z
 \end{cases}$$

$$\frac{c}{a} = 2^2 \cdot 7^7$$

$$64 | a; 2^5$$

$$\frac{a}{b} = 2^6 \cdot 7^{11}$$

$$108 | b; 3^3 \cdot 2$$

$$ab \cdot bc \cdot ac = 2^{15} \cdot 7^{11} \cdot \frac{b}{a} = \frac{108}{64} \cdot \frac{27}{16}$$

$$\frac{c}{b} = 2^2 \cdot 7^7$$

$$ab = 2^{15} \cdot 7^{11} \cdot x$$

$$bc = 2^{17} \cdot 7^{16} \cdot y$$

$$ac = 2^{23} \cdot 7^{39} \cdot z$$

$$(a+b+c)^2 =$$

$$a^2 + b^2 + c^2 + 2ab + 2bc$$

$$a+b$$

$$a^2 + 2ab + b^2 = 5625$$

$$0 = 49b^2 - 4b^2 = 45b^2$$

$$a_{1,2} = \frac{7b \pm \sqrt{45b^2}}{2} = \frac{7b \pm 3\sqrt{5}b}{2}$$

$$\frac{a+b}{(a - \frac{7b + 3\sqrt{5}b}{2}) / (a - \frac{7b - 3\sqrt{5}b}{2})}$$

$$\frac{c}{a} = 2^2 \cdot 7^7 \cdot \frac{y}{x}$$

$$\sqrt{3x^2 - 6x + 2} - \sqrt{3x^2 + 3x + 1} = 1 - 9x$$

$$\frac{a}{b} = 2^6 \cdot 7^{11} \cdot \frac{z}{y}$$

$$3x^2 - 6x + 2 + 3x^2 + 3x + 1 = 2\sqrt{(3x^2 - 6x + 2)(3x^2 + 3x + 1)} = 18x^2 - 18x$$

$$6x^2 - 3x + 2 = 2\sqrt{9x^4 + 9x^3 + 3x^2 - 18x^2 - 18x^2 + 6x + 6x^2 + 6x^2 + 2} = 81x^2 - 18x$$

$$6x^2 - 3x + 2 = 2\sqrt{9x^4 - 9x^3 - 9x^2 + 2} = 81x^2 - 18x$$

$$-2\sqrt{9(x^4 - x^3x^2) + 2} = 75x^2 - 15x - 2$$

$$-4(9x^4 - 9x^3x^2 + 2) = 75^2x^4 + 225x^2 + 4 - 30 \cdot 75x^3 - 4 \cdot 75x^2 + 30 \cdot 2x$$

$$-36x^4 + 36x^3 + 36x^2 - 8 = 5625x^4 + 225x^2 - 2250x^3 - 300x^2 + 60x$$

$$5661x^4 + 189x^2 - 2286x^3 - 300x^2 + 60x + 8 = 0$$

$$5661x^4 - 111x^2 - 2286x^3 + 60x + 8$$

На одной странице можно оформлять только одну задачу.

Отметьте крестиком номер задачи,  
решение которой представлено на странице:



1     2     3     4     5     6     7



Если отмечено более одной задачи или не отмечено ни одной задачи,  
страница считается черновиком и не проверяется. Порча QR-кода недопустима!

$$a \cdot b = 2^{15} \cdot 7^{11}$$

$$a^2 b^2 c^2 = 2^{55} \cdot 7^{68}$$

$$b \cdot c = 2^{47} \cdot 7^{18}$$

$$a \cdot b \cdot c = 12 \cdot 2^{27} \cdot 7^{34}$$

$$a \cdot c = 2^{23} \cdot 7^{29}$$

$$\frac{c}{a} = 2^2 \cdot 7^7$$

НОК НОД

$$\frac{7+7}{4+49-7 \cdot 7} a = 1$$

$$\frac{a}{b} = 2^6 \cdot 7^{11}$$

$$= \frac{9}{53-98} = \frac{9}{-45} b = 2^{15} \cdot 7^{11}$$

$$a \cdot b \cdot c = 2^{38}$$

$$\frac{c}{b} = 2^8 \cdot 7^{18}$$

$$c = 2^{23} \cdot 7^{29}$$

$$a^2 + b^2 < > 7ab$$

$$a^2 + b^2 - 7ab < > 0$$

$$(a+b)^2 - 2ab - 7abc > 0$$

$$(a+b)^2 - 9ab < > 0$$

$$\text{НОД}(ab; bc; ac) = 2^{15} \cdot 7^{11}$$

$$\text{НОК НОД} = (abc)^2$$

$$\text{НОК}(ab; bc; ac) = 2^{23} \cdot 7^{29}$$

$$2^{38} \cdot 7^{50} = (abc)^2$$

$$3; 18; 8$$

$$10000 + 40000$$

$$\text{НОД}(3; 18; 8) = 1$$

$$7 \cdot 100 \cdot 200 = 140000$$

$$\frac{c}{a} \cdot \frac{c}{b} \cdot \frac{c}{b}$$

$$a+b < > 3\sqrt{ab}$$

$$\frac{a+b}{3} < > \sqrt{ab}$$

$$\text{НОК}(3; 18; 8) = 72$$

$$\frac{c}{a} \cdot \frac{b}{a} \cdot \frac{c}{b}$$

$$\frac{6}{7}$$

$$a(a-35b) + b(b-35a)$$

$$\frac{90}{81+100-70 \cdot 9}$$

$$4; 5$$

$$(a+b) : m$$

$$a+b : m \quad \frac{90}{181-639}$$

$$9$$

$$a^2 - 7ab + b^2 : m$$

$$36 + 109 = 85$$

$$16+25-7 \cdot 20 = \frac{9}{-99}$$

$$\frac{7}{3}$$

$$16+25 = 41$$

$$42-7$$

$$\frac{3}{4+9-7 \cdot 6} = \frac{5}{-29}$$

$$\frac{13}{36+49-6 \cdot 7 \cdot 7} = \frac{13}{85-294} = \frac{13}{-209}$$