



Олимпиада «Физтех» по физике,
февраль 2023

Вариант 10-01

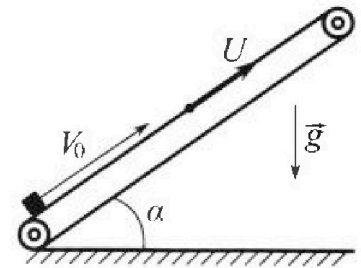
Во всех задачах, в ответах допустимы обыкновенные дроби и радикалы.



1. Мяч, посланный теннисистом вертикально вверх, поднимается на максимальную высоту за $T = 2$ с.
- 1) Найдите начальную скорость V_0 мяча.
 - 2) Теннисист посылает мяч с начальной скоростью V_0 под различными углами к горизонту в направлении высокой вертикальной стенки, находящейся на расстоянии $S = 20$ м от места броска. На какой максимальной высоте мяч ударяется о стенку?
- Ускорение свободного падения $g = 10$ м/с². Мяч движется в плоскости перпендикулярной стенке. Сопротивление возд уха считайте пренебрежимо малым. Все высоты отсчитываются от точки старта.

2. Лента транспортера, предназначенного для подъема грузов, образует с горизонтальной плоскостью угол α такой, что $\sin \alpha = 0,8$ (см. рис.).

В первом опыте небольшую коробку ставят на покоящуюся ленту транспортера и сообщают коробке начальную скорость $V_0 = 4$ м/с. Коэффициент трения скольжения коробки по ленте $\mu = \frac{1}{3}$. Движение коробки прямолинейное.



- 1) За какое время T после старта коробка пройдет в первом опыте путь $S = 1$ м?

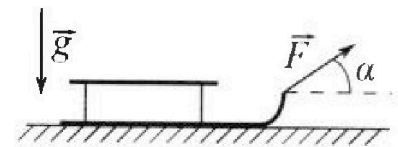
Во втором опыте коробку ставят на ленту транспортера, движущуюся со скоростью $U = 2$ м/с, и сообщают коробке скорость $V_0 = 4$ м/с.

- 2) На каком расстоянии L от точки старта скорость коробки во втором опыте будет равна $U = 2$ м/с?
- 3) На какой высоте H , отсчитанной от точки старта, скорость коробки во втором опыте станет равной нулю? Ускорение свободного падения $g = 10$ м/с². Все кинематические величины измерены в лабораторной системе отсчета.

3. Санки дважды разгоняют из состояния покоя до одной и той же скорости V_0 за одинаковое время.

В первом случае санки тянут, действуя постоянной по модулю силой, направленной под углом α к горизонту (см. рис.).

Во втором случае такая же по модулю сила, приложенная к санкам, направлена горизонтально. После достижения скорости V_0 действие внешней силы прекращается.



- 1) Найдите коэффициент μ трения скольжения санок по горизонтальной поверхности.
- 2) Через какое время T после прекращения действия силы санки остановятся? Ускорение свободного падения g .

Санки находятся на горизонтальной поверхности. Движение санок прямолинейное.

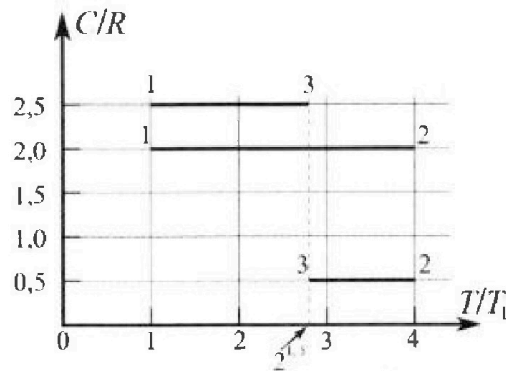
Олимпиада «Физтех» по физике,
февраль 2023

Вариант 10-01

Во всех задачах, в ответах допустимы обыкновенные дроби и радикалы.



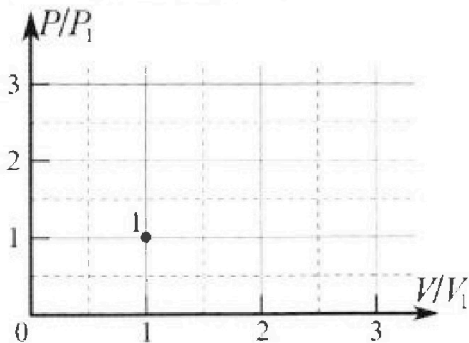
4. Тепловой двигатель работает по циклу 1-2-3-1. Рабочее вещество – один моль одноатомного идеального газа. Для вычисления КПД цикла ученик десятого класса построил график зависимости молярной теплоемкости C газа (в единицах универсальной газовой постоянной R) от температуры в процессах: 1-2, 2-3, 3-1 (см. рис.). Температура газа в состоянии 1 $T_1 = 400$ К, универсальная газовая постоянная $R = 8,31$ Дж/(моль·К).



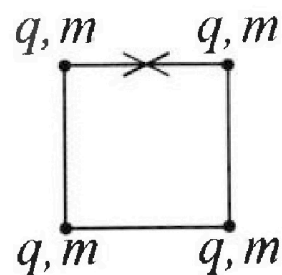
1) Найдите работу A_{12} газа в процессе 1-2.

2) Найдите КПД η цикла.

3) Постройте график цикла в координатах $(P/P_1, V/V_1)$, где P_1 и V_1 давление и объём в состоянии 1. Для построения графика перенесите шаблон (см. ниже) в чистовик своей работы. Точка 1 на графике соответствует состоянию 1 газа в цикле.



5. Четыре заряженных шарика связаны легкими нерастяжимыми нитями так, что шарики находятся в вершинах квадрата со стороной b (см. рис.). Масса каждого шарика m , заряд q .



1) Найдите силу T натяжения нитей.

Одну нить пережигают.

2) Найдите скорость V любого, выбранного Вами шарика, в тот момент, когда шарики будут находиться на одной прямой.

3) На каком расстоянии d от точки старта будет находиться в этот момент любой из двух шариков, изначально расположенных сверху (на рисунке)?

Коэффициент пропорциональности в законе Кулона k . Действие сил тяжести считайте пренебрежимо малым.

На одной странице можно оформлять **только одну** задачу.

Отметьте крестиком номер задачи.

решение которой представлено на странице:

1 2 3 4 5 6 7



Если отмечено более одной задачи или не отмечено ни одной задачи, страница считается черновиком и не проверяется. Порча QR-кода недопустима!

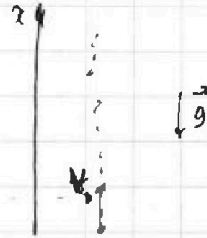


№1

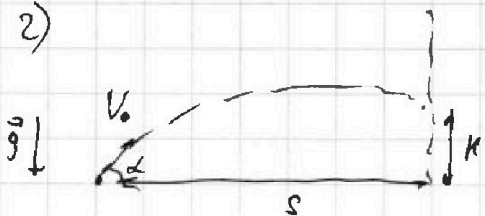
1) Как достигают максимальной высоты, когда его скорость равна нулю:

$$0 - v_0 = -gT$$

$$v_0 = gT = 20 \cdot 10 \frac{m}{c^2} = 20 \left(\frac{m}{c} \right)$$



2)



Далее максимальная высота H

достигается при угле α

горизонтали. И достигается это за время t .

Получа, уравнение движения при этом:

$$\begin{cases} v_0 \cos \alpha \cdot t = S \\ v_0 \sin \alpha \cdot t - \frac{gt^2}{2} = H \end{cases}$$

$$t = \frac{S}{v_0 \cos \alpha}$$

$$tg \alpha S - \frac{gS^2}{2v_0^2 \cos^2 \alpha} = H$$

~~$$\frac{gS}{\cos \alpha} - \frac{gS}{2v_0^2 \cos^2 \alpha} = H$$~~

~~$$tg^2 \alpha = \frac{1}{\cos^2 \alpha} - 1$$~~

~~$$\frac{1}{\cos^2 \alpha} = tg^2 \alpha + 1$$~~

~~$$tg \alpha S + \frac{gS^2}{2v_0^2} (tg^2 \alpha + 1) = H$$~~

~~$$\sin^2 \alpha + \cos^2 \alpha = 1$$~~

~~$$\sin^2 \alpha = 1 - \cos^2 \alpha$$~~

~~$$tg^2 \alpha = \frac{1}{\cos^2 \alpha} - 1$$~~

На одной странице можно оформлять только одну задачу.

Отметьте крестиком номер задачи,
решение которой представлено на странице:

1	2	3	4	5	6	7
<input checked="" type="checkbox"/>	<input type="checkbox"/>	<input type="checkbox"/>	<input type="checkbox"/>	<input type="checkbox"/>	<input type="checkbox"/>	<input type="checkbox"/>

МФТИ

Если отмечено более одной задачи или не отмечено ни одной задачи,
страница считается черновиком и не проверяется. Порча QR-кода недопустима!

$$\operatorname{tg}^2 \alpha = \frac{1}{\cos^2 \alpha} - 1$$

$$\frac{1}{\cos^2 \alpha} = \operatorname{tg}^2 \alpha + 1$$

$$\operatorname{tg} \alpha \cdot S - \frac{gS^2}{2v_0^2} (\operatorname{tg}^2 \alpha + 1) = h$$

~~или~~ $x = \operatorname{tg} \alpha$

~~$-\frac{gS^2}{2v_0^2} x^2 + Sx - \frac{gS^2}{2v_0^2} - h = 0$ - квадратичная~~

~~функция, следовательно, т.к. $-\frac{gS^2}{2v_0^2} < 0$~~

~~и имеет максимум~~

$$-\frac{gS^2}{2v_0^2} x^2 + Sx - \frac{gS^2}{2v_0^2} = h$$

$$f(x) = -\frac{gS^2}{2v_0^2} x^2 + Sx - \frac{gS^2}{2v_0^2} \quad \text{- квадратичная функция}$$

Следовательно, т.к. $-\frac{gS^2}{2v_0^2} < 0$ имеет максимум

$$\text{при } x_0 = \frac{-b}{2a} = \frac{-S}{-\frac{gS^2}{v_0^2}} = \frac{v_0^2}{gS} \neq \frac{g^2 T^2}{gS} = \frac{gT^2}{S}$$

т.к. h - максимум, то $h = f(x_0)$

~~$h = \frac{gS^2}{2v_0^2} \frac{g^2 T^2}{gS} + S \frac{gT^2}{gS} - \frac{gS^2}{2v_0^2}$~~

$$h = \frac{gS^2}{2v_0^2} - \frac{v_0^2}{gS} + \frac{Sv_0^2}{gS} - \frac{gS^2}{2v_0^2} = \frac{v_0^2}{2g} + \frac{v_0^2}{g} - \frac{gS^2}{2v_0^2} = \frac{3g^2 T^2}{2g} - \frac{gS^2}{2g^2 T^2}$$
$$= \frac{3}{2} g T^2 - \frac{S^2}{2g T^2} = \frac{3}{2} \cdot 10 - 4 - \frac{400}{2 \cdot 10 \cdot 4} = 60 - 5 = 55 \text{ (м)}$$

Ответ: $v_0 = 20 \frac{\text{м}}{\text{с}}$; $h = 55 \text{ м}$.

На одной странице можно оформлять только одну задачу.

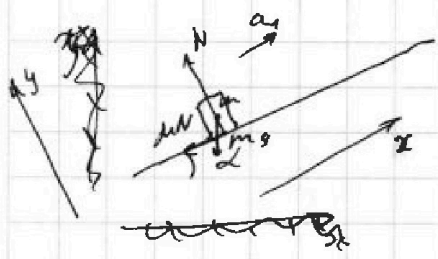
Отметьте крестиком номер задачи, решение которой представлено на странице:

1 2 3 4 5 6 7



Если отмечено более одной задачи или не отмечено ни одной задачи, страница считается черновиком и не проверяется. Порча QR-кода недопустима!

N2
 // 1. В какой момент? Рассмотрим силы, действующие на коробку в контакте 1-го отката?



Пусть коробка движется с ускорением a_1 (параллельно вверх ската). m - масса коробки.

Могут быть з.к. в моменты:

Ox: (параллельно скату)
 $m a_1 = -\mu N - m g \sin \alpha$
 Oy: (перпендикулярно скату)
 $0 = N - m g \cos \alpha$

$N = m g \cos \alpha$

$m a_1 = -\mu m g \cos \alpha - m g \sin \alpha$

$a_1 = -g (\mu \cos \alpha + \sin \alpha)$

Ускорение будет отрицательное до момента, пока коробка не остановится, то есть

если $T_0 = \frac{v - v_0}{a_1} = \frac{v_0}{g (\mu \cos \alpha + \sin \alpha)}$

$\cos \alpha = \sqrt{1 - \sin^2 \alpha} = \sqrt{1 - \frac{16}{25}} = \sqrt{\frac{9}{25}} = \frac{3}{5}$

$\Rightarrow \frac{10 - (\frac{1}{3} - \frac{3}{5} + \frac{4}{5})}{10 - 1} = \frac{4}{9} = 0,4 (с);$
 $|\vec{a}_1| = g (\mu \cos \alpha + \sin \alpha) = 10 \frac{4}{9}$

К этому моменту коробка пройдет путь $\left\{ \frac{v_0 T_0}{2} \right\} = \frac{10 \cdot 0,4}{2} = 0,8 (м)$

На одной странице можно оформлять только одну задачу.

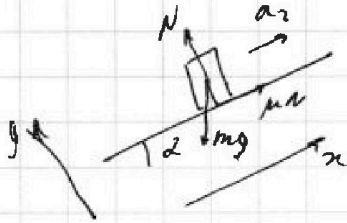
Отметьте крестиком номер задачи,
решение которой представлено на странице:

1	2	3	4	5	6	7
<input type="checkbox"/>	<input checked="" type="checkbox"/>	<input type="checkbox"/>	<input type="checkbox"/>	<input type="checkbox"/>	<input type="checkbox"/>	<input type="checkbox"/>

МФТИ

Если отмечено более одной задачи или не отмечено ни одной задачи,
страница считается черновиком и не проверяется. Порча QR-кода недопустима!

2. Пассажиры после остановки сидят на корабле: (a_2 - ускорение)



Ox :

$$ma_2 = \mu N - mg \sin \alpha$$

Oy :

$$0 = N - mg \cos \alpha$$

$$ma_2 = \mu mg \cos \alpha - mg \sin \alpha$$

$$a_2 = g (\mu \cos \alpha - \sin \alpha) = 10 \cdot \left(\frac{1}{3} - \frac{3}{5} - \frac{4}{5} \right) = -\frac{3}{5} \cdot 10 = -6 \left(\frac{m}{c^2} \right)$$

$$|\vec{a}_2| = 6 \frac{m}{c^2}$$

П.а. до остановки корабля уже прошли путь

0,8 м за 0,4 с, значит за какое время

корабль пройдет путь $S' = S - 0,8 \text{ м} = 0,2 \text{ м}$:

$$\left\{ \frac{a_2 t_2^2}{2} \right\} = S'$$

$$t_2 = \sqrt{\frac{2S'}{|a_2|}} = \sqrt{\frac{2 \cdot 0,2}{6}} = \sqrt{\frac{1}{15}}$$

$$T = T_0 + t_2 = 0,4 + \frac{1}{\sqrt{15}} \text{ (с)}$$

2) П.а. лента движется, она имеет длину
и своё направление, когда скорость

~~ленты~~ скорости корабля, относительно

ленты становится равна нулю. П.а. необходимо

найти расстояние до точки, где скорость

На одной странице можно оформлять только одну задачу.

Отметьте крестиком номер задачи,
решение которой представлено на странице:

1	2	3	4	5	6	7
<input type="checkbox"/>	<input checked="" type="checkbox"/>	<input type="checkbox"/>	<input type="checkbox"/>	<input type="checkbox"/>	<input type="checkbox"/>	<input type="checkbox"/>

МФТИ

Если отмечено более одной задачи или не отмечено ни одной задачи,
страница считается черновиком и не проверяется. Порча QR-кода недопустима!

коробки в лабораторной системе С.О. Будет равна
скорости лент, ~~тогда мы можем использовать~~
направленные силы также до её будет
постоянно. Следовательно мы можем использовать
формулу из пункта 1.1 ^(по оси x) решив. Заметим,
что коробка двигалась прямолинейно, и
ке мере направленные скорости, расстояние
до точки, где скорость коробки будет равна u ,
^(от начала)
равно расстоянию l , пройденному ~~по~~ коробкой
до этого момента:

$$l = \frac{u^2 - v_0^2}{2a_x} = \frac{4 - 16}{-2 \cdot 10} = \frac{-12}{-20} = \frac{6}{10} = 0,6 \text{ (см)}$$

3) Найдем расстояние, которое коробка пройдет
от ~~начала~~ точки, где её скорость была равна
скорости ленты, до точки, где коробка остановится
(в лабораторной С.О.). Заметим, что после
того, как скорости коробки и ленты сравняются,
сила трения имеет своё направление на проти-
вительное, т.е. отрицательное значение
коробки его тоже имеет. Тогда ~~можно использовать~~

На одной странице можно оформлять только одну задачу.

Отметьте крестиком номер задачи,
решение которой представлено на странице:

1	2	3	4	5	6	7
<input type="checkbox"/>	<input checked="" type="checkbox"/>	<input type="checkbox"/>	<input type="checkbox"/>	<input type="checkbox"/>	<input type="checkbox"/>	<input type="checkbox"/>

МФТИ

Если отмечено более одной задачи или не отмечено ни одной задачи,
страница считается черновиком и не проверяется. Порча QR-кода недопустима!

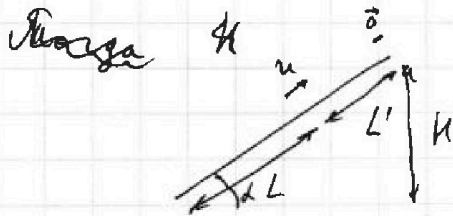
то, но т.к. силы, действующие на карбину

идентичны случаю 1.2 решенные, ускорение

карбины будет равно ~~$a_2 = 6$~~ $|\vec{a}_2| = 6 \frac{m}{c^2}$.

или $a_2 = -6 \frac{m}{c^2}$ — то в направлении на ось, направ-
ленную с вектором \vec{u} . Тогда путь карбины

до остановки: $L' = \frac{0 - u^2}{2a_2} = \frac{4}{2 \cdot 6} = \frac{1}{3}$ (м)



$$k = (L + L') \cdot \sin \alpha = \left(\frac{3}{5} + \frac{1}{3} \right) \cdot \frac{4}{5} = \frac{56}{75} \text{ (м)}$$

Ответ: $\vec{T} = \left(0, 8 + \frac{1}{\sqrt{56}} \right) c$; $L = 0,6 \text{ м}$; $k = \frac{56}{75} \text{ м}$.

На одной странице можно оформлять только одну задачу.

Отметьте крестиком номер задачи,
решение которой представлено на странице:

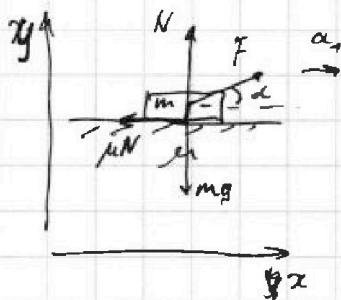
1	2	3	4	5	6	7
<input type="checkbox"/>	<input type="checkbox"/>	<input checked="" type="checkbox"/>	<input type="checkbox"/>	<input type="checkbox"/>	<input type="checkbox"/>	<input type="checkbox"/>

МФТИ

Если отмечено более одной задачи или не отмечено ни одной задачи,
страница считается черновиком и не проверяется. Порча QR-кода недопустима!

N3

1) Будем считать сани материальной точкой,
масса саней в первом случае: (масса саней, a_1 - ускорение)



~~0x:~~ $0x:$

$$ma_1 = F \cos \alpha - \mu N \quad (\text{II закон в проекции на } 0x)$$

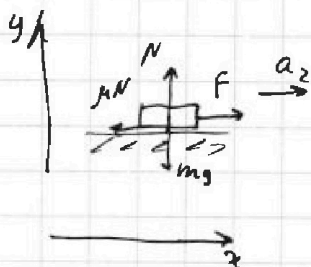
$0y:$

$$0 = N - mg + F \sin \alpha \quad (\text{II закон в проекции на } 0y)$$

$$N = \cancel{mg} - F \sin \alpha$$

$$ma_1 = F (\cos \alpha + \mu \sin \alpha) - mg \mu$$

~~0x~~ Во втором случае: (a_2 - ускорение саней)



$0x:$

$$ma_2 = F - \mu N$$

$0y:$

$$0 = N - mg$$

$$ma_2 = F - \mu mg$$

На одной странице можно оформлять только одну задачу.

Отметьте крестиком номер задачи,
решение которой представлено на странице:

1	2	3	4	5	6	7
<input type="checkbox"/>	<input type="checkbox"/>	<input checked="" type="checkbox"/>	<input type="checkbox"/>	<input type="checkbox"/>	<input type="checkbox"/>	<input type="checkbox"/>

МФТИ

Если отмечено более одной задачи или не отмечено ни одной задачи,
страница считается черновиком и не проверяется. Порча QR-кода недопустима!

П.к. санки за одну и ту же время разогнаны
до одной и той же скорости в обоих случаях,
ускорения a_1 и a_2 равны:

$$a_1 = \frac{V_0 - 0}{T_0} \quad a_2 = \frac{V_1 - 0}{T_1} \Rightarrow a_1 = a_2 \Rightarrow ma_1 = ma_2$$

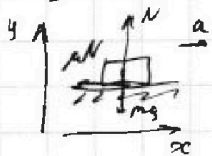
$$F(\cos \alpha + \mu \sin \alpha) - \mu mg = F - \mu mg$$

$$\cos \alpha + \mu \sin \alpha = 1$$

$$\mu \sin \alpha = 1 - \cos \alpha$$

$$\mu = \frac{1 - \cos \alpha}{\sin \alpha}$$

2) После прекращения действия силы F , санки будут
замедляться под действием силы трения:



$$Oy: N = mg \quad (\text{I з.п. в направлении } y)$$

$$Ox: ma = -\mu N \quad (\text{II з.п. в направлении } x)$$

$$a = -\mu g$$

$$T = \frac{0 - V_0}{a} = \frac{-V_0}{-\mu g} = \frac{V_0}{\mu g} = \frac{V_0 \sin \alpha}{g(1 - \cos \alpha)}$$

$$\text{Ответ: } 1) \mu = \frac{1 - \cos \alpha}{\sin \alpha}; \quad 2) T = \frac{V_0 \sin \alpha}{g(1 - \cos \alpha)}$$

На одной странице можно оформлять только одну задачу.

Отметьте крестиком номер задачи,
решение которой представлено на странице:

1	2	3	4	5	6	7
<input type="checkbox"/>	<input type="checkbox"/>	<input type="checkbox"/>	<input checked="" type="checkbox"/>	<input type="checkbox"/>	<input type="checkbox"/>	<input type="checkbox"/>

МОТИ

Если отмечено более одной задачи или не отмечено ни одной задачи,
страница считается черновиком и не проверяется. Порча QR-кода недопустима!

№4

$$1) C_n \nu \cdot \Delta T_n = C_v \nu \Delta T_{12} + A_{12} \quad (C_{12} - \text{не берётся в 1-2; } \Delta T_n = T_2 - T_1)$$

$$A_{12} = \nu \Delta T_{12} (C - C_v); \quad C_v = \frac{3}{2} R \quad (\text{одноатомный газ})$$

Из графика:

$$\frac{\Delta T_n}{T_1} = \frac{4-1}{T_1} = \frac{3}{T_1}$$

$$\Delta T_{12} = 3 T_1$$

$$\frac{C_n}{R} = 2$$

$$C_{12} = 2R$$

$$A_{12} = 3 \nu T_1 \cdot R (2 - 1,5)$$

$$A_{12} = \frac{3}{2} \cdot 400 \cdot 8,31 = 600 \cdot 8,31 = 831 \cdot 6 = 4986 \text{ (Дж)}$$

$$\begin{array}{r} 831 \\ \times 6 \\ \hline 4986 \end{array}$$

2) Из графика:

$$T_2 = 4 T_1; \quad T_2 = 4 \cdot T_1 = 1600 \text{ (K)}$$

$$\frac{T_3}{T_1} = 2^{\frac{3}{2}} T_1 = 2\sqrt{2} T_1 = 800\sqrt{2} \text{ (K)}$$

$$\frac{C_{23}}{R} = 0,5; \quad C_{23} = 0,5R$$

$$\frac{C_{31}}{R} = 2,5; \quad C_{31} = 2,5R$$

Наибольшее количество тепла подводилось к газу (270)

На одной странице можно оформлять только одну задачу.

Отметьте крестиком номер задачи,
решение которой представлено на странице:

1 2 3 4 5 6 7

МФТИ

Если отмечено более одной задачи или не отмечено ни одной задачи,
страница считается черновиком и не проверяется. Порча QR-кода недопустима!



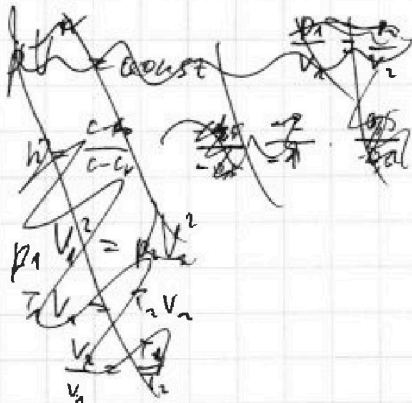
κ стволное от $\kappa_{\text{ка}} (\kappa < 0)$.

$$Q_{12} = C_{12} \cdot \nu \cdot \sigma T_{12} = 2R \cdot \nu \cdot (T_2 - T_1) = 2400 - 8,31 (\text{Дж})$$

$$Q_{23} = C_{23} \cdot \nu \cdot \sigma T_{23} = 0,5R \cdot \nu \cdot (T_3 - T_2) = 200 - 8,31 \cdot (252 - 4) < 0 \quad (252 < 4)$$

$$Q_{31} = C_{31} \cdot \nu \cdot \sigma T_{31} = 2,5R \cdot \nu \cdot (T_1 - T_3) = 2500 - 8,31 \cdot (4 - 252) > 0$$

$$Q_{31} < 0$$



П.к. в каждом ~~эта~~ процессе $c = \text{const}$, в кем
в ~~каждом~~ кем будет либо ~~настолько~~ ~~нагревание~~, либо
настолько ~~нагревание~~ ~~минуса~~ ~~погда~~

$$A_{12} = Q_{12} - |Q_{21} + Q_{31}|$$

$$\eta = \frac{A_{12}}{Q_{12}} = \frac{Q_{12} - |Q_{21} + Q_{31}|}{Q_{12}} = \frac{Q_{12} - (Q_{23} + Q_{31})}{Q_{12}} =$$

$$= \frac{2400 - 200(4 - 252) - 1000(252 - 4)}{2400 - 8,31} = \frac{2400 - 200 \cdot (-248) - 1000 \cdot 248}{2400 - 8,31} = \frac{2400 + 49600 - 248000}{2400 - 8,31}$$

На одной странице можно оформлять **только одну** задачу.

Отметьте крестиком номер задачи, решение которой представлено на странице:

1 2 3 4 5 6 7



Если отмечено более одной задачи или не отмечено ни одной задачи, страница считается черновиком и не проверяется. Порча QR-кода недопустима!



$$= \frac{24 - 8 + 4\sqrt{2} - 20\sqrt{2} + 10}{24} = \frac{26 - 16\sqrt{2}}{24} = \frac{13 - 8\sqrt{2}}{12}$$

3) И.к. в каждом процессе $C = \text{const}$, где константа будет справедливым $PV^h = \text{const}$, $h = \frac{C - C_p}{C - C_v}$.

Найдём с помощью графика и формулы объём в м. 2 и 3:

1-2: $P_1 V_1^{-0.5} = P_2 V_2^{-0.5} = PV^{-1} = \text{const} \Rightarrow \frac{P}{V} = \frac{P_1}{V_1} \quad P = V \frac{P_1}{V_1} \quad \frac{P}{P_1} = \frac{V}{V_1}$

$\frac{P_1}{V_1} = \frac{P_2}{V_2}$

$P_1 V_1 = \nu R T_1$

$P_2 V_2 = \nu R T_2$

$\frac{P_1}{T_1} = \frac{P_2}{T_2}$

$P_2 = P_1 \sqrt{\frac{T_2}{T_1}}$

$\frac{P_2}{P_1} = \sqrt{\frac{T_2}{T_1}} = 2 \quad \frac{P_2 V_2}{T_2} = \frac{P_1 V_1}{T_1} \quad 2 \frac{V_2}{T_2} = \frac{V_1}{T_1} \quad \frac{V_2}{V_1} = \frac{T_2}{2T_1} = 2$

процесс-
трасса
 $z = y$

2-3: $PV^{-1} = PV^2 = \text{const} \Rightarrow P_2 V_2^2 = P V^2$

~~$P_3 V_3^2 = P_2 V_2^2$~~

~~$T_2 V_3 = T_2 V_2$~~

~~$\frac{V_3}{T_2} = \frac{V_2}{T_2}$~~

~~$\frac{V_3}{T_1} = \frac{V_2}{T_1}$~~

~~$\frac{V_3}{T_1} = \frac{V_2}{T_1}$~~

$P = \frac{P_2 V_2^2}{V^2}$

$\frac{P}{P_2} = \frac{V_2^2}{V^2}$

$\frac{P}{P_2} = \frac{1}{\left(\frac{V}{V_2}\right)^2}$

график

На одной странице можно оформлять только одну задачу.

Отметьте крестиком номер задачи,

решение которой представлено на странице:

1
 2
 3
 4
 5
 6
 7



Если отмечено более одной задачи или не отмечено ни одной задачи, страница считается черновиком и не проверяется. Порча QR-кода недопустима!



$$\frac{V_3}{V_1} = \frac{T_2 V_2}{T_3 V_1} = \frac{4 \cdot 2}{2\sqrt{2}} = \frac{4}{\sqrt{2}}$$

$$\frac{p_1 V_1}{T_1} = \frac{p_3 V_3}{T_3}$$

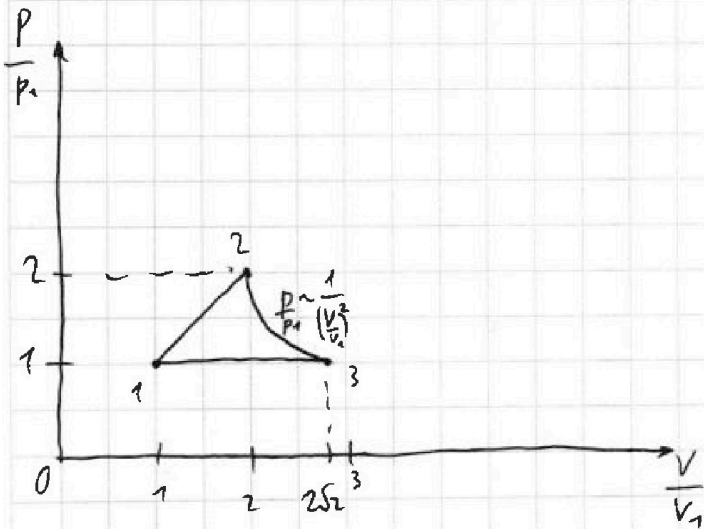
$$\frac{p_1}{T_1} = \frac{4}{\sqrt{2}} \frac{p_3}{T_3}$$

$$\frac{p_3}{p_1} = \frac{\sqrt{2} T_3}{4 T_1} = \frac{\sqrt{2} \cdot 2\sqrt{2}}{4 \cdot 4} = 1$$

3-1: $pV^{\frac{0}{\gamma}} = \text{const} \Rightarrow p = \text{const}$

$$p_3 = p_1$$

$$\frac{V_3}{V_1} = \frac{T_3}{T_1} = \frac{2\sqrt{2}}{1} = 2\sqrt{2}$$



Ответы: 1) 4986 Дж; 2) $\frac{13-8\sqrt{2}}{12}$

На одной странице можно оформлять **только одну** задачу.

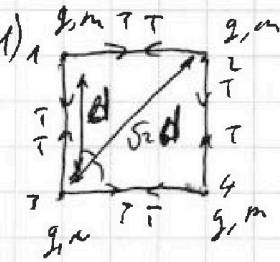
Отметьте крестиком номер задачи.

решение которой представлено на странице:

1
 2
 3
 4
 5
 6
 7



Если отмечено более одной задачи или не отмечено ни одной задачи, страница считается черновиком и не проверяется. Порча QR-кода недопустима!



N5

П.м. конструируем симметричную, рассмотрим 1 шарик и действующие на него силы: (шарик 3)

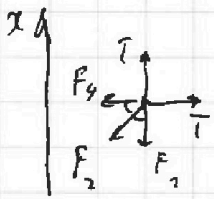
П.м. шарик покоится $\Sigma \vec{F} = \vec{0}$

Ох:

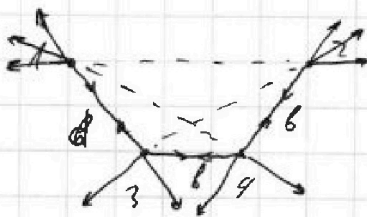
$$F_1 + F_2 \cos 45^\circ = T; \quad F = \frac{k(q_1 q_2)}{r^2}$$

$$k \frac{q^2}{d^2} + \frac{k q^2}{2d^2} \frac{\sqrt{2}}{2} = T$$

$$T = \frac{k q^2 (4 + \sqrt{2})}{4 d^2}$$



2) Рассмотрим конструкцию в произвольный момент времени:



$$\text{или } 0 = 2v_1 + 2v_2$$

$$v_1 = -v_2$$

$$\text{или } \frac{4kq^2}{2} = \frac{4kq^2}{d} + \frac{F^2}{2d}$$

На одной странице можно оформлять только одну задачу.

Отметьте крестиком номер задачи.

решение которой представлено на странице:

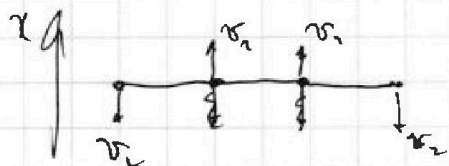
1	2	3	4	5	6	7
<input type="checkbox"/>	<input type="checkbox"/>	<input type="checkbox"/>	<input type="checkbox"/>	<input checked="" type="checkbox"/>	<input type="checkbox"/>	<input type="checkbox"/>

МФТИ

Если отмечено более одной задачи или не отмечено ни одной задачи, страница считается черновиком и не проверяется. Порча QR-кода недопустима!



2) П.к. шары взаимодействуют только между собой, выполняются ЗСН



$$0x: 2v_1 + 2v_2 = 0$$

$$v_1 = -v_2$$

$$ЗСЭ: k = W_0 - W_1; W = \frac{kq_1q_2}{r}$$

$$\frac{mv^2}{2} = 4 \left(2 \frac{kq^2}{d} + \frac{kq^2}{\sqrt{2}d} \right) - 2 \left\{ \frac{kq^2}{d} \left(1 + \frac{1}{2d} + \frac{1}{3d} \right) - 2kq^2 \left(\frac{2}{d} + \frac{1}{2d} \right) \right.$$

$$\left. \frac{mv^2}{2} = \frac{kq^2}{d} \left(\frac{2}{d} + \frac{2}{\sqrt{2}} - \frac{1}{d} - 1 - \frac{1}{2} - \frac{1}{3} - \frac{2}{d} - \frac{1}{2} \right) \right.$$

$$v^2 = \frac{kq^2}{md} \left(\frac{2}{\sqrt{2}} - \frac{1}{3} \right)$$

$$v = q \sqrt{\frac{k}{md} \left(\frac{2}{\sqrt{2}} - \frac{1}{3} \right)}$$

$$\text{Ответ: } T = \frac{kq^2(4+\sqrt{2})}{9d^2}; v = q \sqrt{\frac{k}{md} \left(\frac{2}{\sqrt{2}} - \frac{1}{3} \right)}$$