



Олимпиада «Физтех» по физике,
февраль 2023

Вариант 10-01

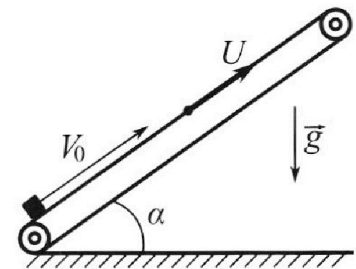
Во всех задачах, в ответах допустимы обыкновенные дроби и радикалы.



1. Мяч, посланный теннисистом вертикально вверх, поднимается на максимальную высоту за $T = 2$ с.
- 1) Найдите начальную скорость V_0 мяча.
 - 2) Теннисист посылает мяч с начальной скоростью V_0 под различными углами к горизонту в направлении высокой вертикальной стенки, находящейся на расстоянии $S = 20$ м от места броска. На какой максимальной высоте мяч ударяется о стенку?
- Ускорение свободного падения $g = 10$ м/с². Мяч движется в плоскости перпендикулярной стенке. Сопротивление воздуха считайте пренебрежимо малым. Все высоты отсчитываются от точки старта.

2. Лента транспортера, предназначенного для подъема грузов, образует с горизонтальной плоскостью угол α такой, что $\sin \alpha = 0,8$ (см. рис.).

В первом опыте небольшую коробку ставят на покоящуюся ленту транспортера и сообщают коробке начальную скорость $V_0 = 4$ м/с. Коэффициент трения скольжения коробки по ленте $\mu = \frac{1}{3}$. Движение коробки прямолинейное.



- 1) За какое время T после старта коробка пройдет в первом опыте путь $S = 1$ м?

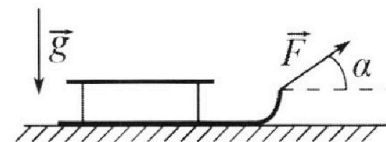
Во втором опыте коробку ставят на ленту транспортера, движущуюся со скоростью $U = 2$ м/с, и сообщают коробке скорость $V_0 = 4$ м/с.

- 2) На как ом расстоянии L от точки старта скорость коробки во втором опыте будет равна $U = 2$ м/с?
- 3) На какой высоте H , отсчитанной от точки старта, скорость коробки во втором опыте станет равной нулю? Ускорение свободного падения $g = 10$ м/с². Все кинематические величины измерены в лабораторной системе отсчета.

3. Санки дважды разгоняют из состояния покоя до одной и той же скорости V_0 за одинаковое время.

В первом случае санки тянут, действуя постоянной по модулю силой, направленной под углом α к горизонту (см. рис.).

Во втором случае такая же по модулю сила, приложенная к санкам, направлена горизонтально. После достижения скорости V_0 действие внешней силы прекращается.



- 1) Найдите коэффициент μ трения скольжения санок по горизонтальной поверхности.
- 2) Через какое время T после прекращения действия силы санки остановятся? Ускорение свободного падения g .

Санки находятся на горизонтальной поверхности. Движение санок прямолинейное.

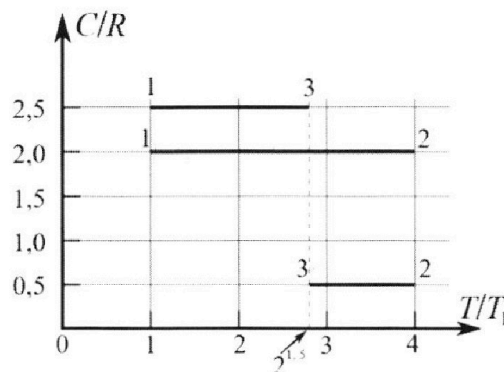
Олимпиада «Физтех» по физике, февраль 2023

Вариант 10-01

Во всех задачах, в ответах допустимы обыкновенные дроби и радикалы.



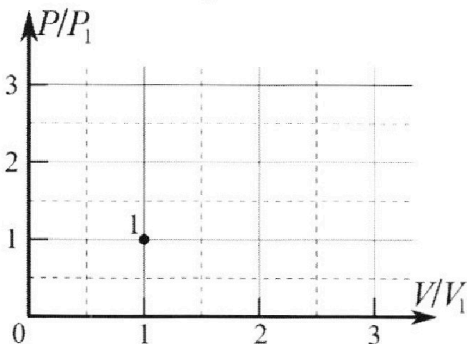
4. Тепловой двигатель работает по циклу 1-2-3-1. Рабочее вещество – один моль одноатомного идеального газа. Для вычисления КПД цикла ученик десятого класса построил график зависимости молярной теплоемкости C газа (в единицах универсальной газовой постоянной R) от температуры в процессах: 1-2, 2-3, 3-1 (см. рис.). Температура газа в состоянии 1 $T_1 = 400$ К, универсальная газовая постоянная $R = 8,31$ Дж/(моль·К).



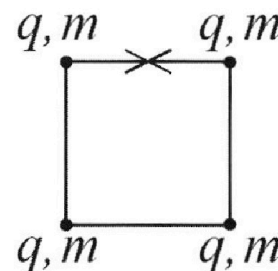
1) Найдите работу A_{12} газа в процессе 1-2.

2) Найдите КПД η цикла.

3) Постройте график цикла в координатах $(P/P_1, V/V_1)$, где P_1 и V_1 давление и объём в состоянии 1. Для построения графика перенесите шаблон (см. ниже) в чистовик своей работы. Точка 1 на графике соответствует состоянию 1 газа в цикле.



5. Четыре заряженных шарика связаны легкими нерастяжимыми нитями так, что шарики находятся в вершинах квадрата со стороной b (см. рис.). Масса каждого шарика m , заряд q .



1) Найдите силу T натяжения нитей.

Одну нить пережигают.

2) Найдите скорость V любого, выбранного Вами шарика, в тот момент, когда шарики будут находиться на одной прямой.

3) На каком расстоянии d от точки старта будет находиться в этот момент любой из двух шариков, изначально расположенных сверху (на рисунке)?

Коэффициент пропорциональности в законе Кулона k . Действие сил тяжести считайте пренебрежимо малым.

На одной странице можно оформлять **только одну** задачу.

Отметьте крестиком номер задачи,
решение которой представлено на странице:

1	2	3	4	5	6	7
<input checked="" type="checkbox"/>	<input type="checkbox"/>	<input type="checkbox"/>	<input type="checkbox"/>	<input type="checkbox"/>	<input type="checkbox"/>	<input type="checkbox"/>

МФТИ

Если отмечено более одной задачи или не отмечено ни одной задачи,
страница считается черновиком и не проверяется. Порча QR-кода недопустима!



~1

1. Рассмотрим движение тела в проекции на OY.

$$v_0 \sin \alpha - gt = 0$$

когда он достиг высоты.

тогда его скорость равна 0

$$\sin \alpha = 1 \text{ (н.д. вверх, вверх } \Rightarrow \alpha = 90^\circ)$$

$$v_0 = gt$$

$$v_0 = 10 \frac{\text{м}}{\text{с}} \cdot t = 20 \frac{\text{м}}{\text{с}}$$

$$2. S = v_0 \cos \alpha \cdot t_1$$

$$h = v_0 \sin \alpha t - \frac{gt^2}{2}$$

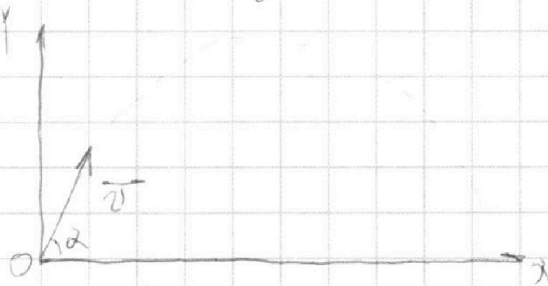
$$t_1 = \frac{S}{v_0 \cos \alpha}$$

$$h = v_0 \sin \alpha \cdot \frac{S}{v_0 \cos \alpha} - \frac{g \left(\frac{S}{v_0 \cos \alpha} \right)^2}{2}$$

$$h = S \operatorname{tg} \alpha - \frac{g S^2}{2 v_0^2 \cos^2 \alpha} = S \operatorname{tg} \alpha - \frac{g S^2}{2 v_0^2} \cdot \frac{1}{\cos^2 \alpha}$$

$$\frac{1}{\cos^2 \alpha} = \frac{\sin^2 \alpha + \cos^2 \alpha}{\cos^2 \alpha} = \operatorname{tg}^2 \alpha + 1$$

$$h = S \operatorname{tg} \alpha - \frac{g S^2}{2 v_0^2} - \frac{g S^2}{2 v_0^2} \cdot \operatorname{tg}^2 \alpha$$



α - угол между
скоростью и
горизонталю
в нач. м. времени

t_1 - время полета
тела до земли

На одной странице можно оформлять **только одну** задачу.

Отметьте крестиком номер задачи,
решение которой представлено на странице:

- 1 2 3 4 5 6 7

 МФТИ

Если отмечено более одной задачи или не отмечено ни одной задачи,
страница считается черновиком и не проверяется. Порча QR-кода недопустима!



$$\frac{gs^2}{2v_0^2} \operatorname{ctg}^2 \alpha - S \operatorname{ctg} \alpha + h + \frac{gs^2}{2v_0^2} = 0$$

$$\operatorname{ctg} \alpha = \frac{S \pm \sqrt{S^2 - 4 \left(h + \frac{gs^2}{2v_0^2} \right) \cdot \frac{gs^2}{2v_0^2}}}{\frac{gs^2}{2v_0^2}}$$

h -max при:

$$S - 4 \left(h + \frac{gs^2}{2v_0^2} \right) \cdot \frac{gs^2}{2v_0^2} = 0$$

$$S^2 - 4 \left(h + \frac{gs^2}{2v_0^2} \right) \cdot \frac{gs^2}{2v_0^2} = 0$$

$$h = \frac{S^2 - 4 \frac{gs^2}{2v_0^2}}{4} = \frac{S^2}{4} - \frac{gs^2}{v_0^2}$$

$$h = \frac{S^2}{4 \frac{gs^2}{2v_0^2}} - \frac{gs^2}{2v_0^2} = \frac{S^2 v_0^2}{2gs^2} - \frac{gs^2}{2v_0^2} =$$

$$= \frac{v_0^2}{2g} - \frac{gs^2}{2v_0^2} = \frac{400 \frac{\text{м}^2}{\text{с}^2}}{20 \frac{\text{м}}{\text{с}^2}} - \frac{10 \frac{\text{м}}{\text{с}^2} \cdot 400 \text{м}^2}{2 \cdot 400 \frac{\text{м}^2}{\text{с}^2}} = 20 \text{м} - 5 \text{м} = 15 \text{м}$$

Ответы: 1) $20 \frac{\text{м}}{\text{с}^2}$

2) 15м .

На одной странице можно оформлять только одну задачу.

Отметьте крестиком номер задачи, решение которой представлено на странице:

1 2 3 4 5 6 7



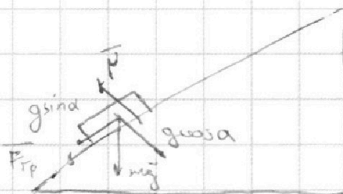
Если отмечено более одной задачи или не отмечено ни одной задачи, страница считается черновиком и не проверяется. Порча QR-кода недопустима!



2.

1. Запишем что:

$N = mg \cos \alpha$ — сила реакции опоры



$F_{тр} = \mu mg \sin \alpha$ — сила трения (вдоль лентки)

$a_1 = \frac{\mu mg \cos \alpha + mg \sin \alpha}{m} = g(\sin \alpha + \mu \cos \alpha)$

$\sin^2 \alpha + \cos^2 \alpha = 1 \Rightarrow \cos \alpha = 0,6$

Когда до основания: $a = g(0,8 + \frac{1}{5} \cdot 0,6) = 0,9g$

$\Delta X_1 = \frac{v_0^2}{2g} = v_0 \cdot \frac{v_0}{g} = \frac{g(\frac{v_0}{g})^2}{2g} = \frac{v_0^2}{2g}$

$\Delta X_1 = \frac{(4 \frac{m}{c})^2}{2 \cdot 10 \frac{m}{c^2}} = 0,8m$ $t_1 = \frac{v_0}{g} = \frac{4 \frac{m}{c}}{10 \frac{m}{c^2}} = 0,4c$

когда после начала движения в другую сторону:

$a_2 = \frac{mg \sin \alpha - \mu mg \cos \alpha}{m}$ — коробка движется вверх, сила трения направлена вверх

$a_2 = g(\sin \alpha - \mu \cos \alpha) = 0,9g(0,8 - \frac{1}{5} \cdot 0,6) = 0,6g$

$\Delta X_2 = 5 \cdot \Delta X_1 = 1m \cdot 0,8m = 0,8m$

$\Delta X_2 = \frac{0,6g t_2^2}{2} \Rightarrow$

t_2 — время до точки 1m с момента остановки

$t_2 = \sqrt{\frac{2 \cdot 0,8m}{0,6g}} = \sqrt{\frac{2 \cdot 0,8m}{6 \frac{m}{c^2}}} = \sqrt{\frac{1,6}{6}} \approx 0,26c$

$T = t_1 + t_2 = 0,4c + 0,26c = 0,66c$

На одной странице можно оформлять только одну задачу.

Отметьте крестиком номер задачи,

решение которой представлено на странице:



1	2	3	4	5	6	7
<input type="checkbox"/>	<input checked="" type="checkbox"/>	<input type="checkbox"/>	<input type="checkbox"/>	<input type="checkbox"/>	<input type="checkbox"/>	<input type="checkbox"/>



Если отмечено более одной задачи или не отмечено ни одной задачи, страница считается черновиком и не проверяется. Порча QR-кода недопустима!

2. Заметим, что если $v_{1x} = 2 \frac{m}{c}$ - это невозв.

отклонения по 1 кмч

ко, если предположим, что:

$$a_3 = a_1$$

$$t_3 = \frac{v_0 - v}{a_1} = \frac{4 \frac{m}{c} - 2 \frac{m}{c}}{10 \frac{m}{c^2}} = 0,2 c$$

$$L = v_0 t_3 = \frac{a_1 t_3^2}{2} = 4 \frac{m}{c} \cdot 0,2 c = \frac{10 \frac{m}{c^2} \cdot 0,04 c^2}{2} = 0,2 m = 0,2 m$$

3. После того, как коробки станут невозв. относительно

земли, они продолжат двигаться вверх,

но уже будут двигаться против земного притяжения \rightarrow

$$a_4 = a_2$$

$$t_4 = \frac{v - 0}{a_2} = \frac{2 \frac{m}{c}}{6 \frac{m}{c^2}} = \frac{1}{3} c$$

$$L_1 = v \cdot t_4 = \frac{a_2 \cdot t_4^2}{2} = 2 \frac{m}{c} \cdot \frac{1}{3} c = \frac{6 \frac{m}{c^2} \cdot (\frac{1}{3} c)^2}{2}$$

$$= \frac{2}{3} m - \frac{1}{3} m = \frac{1}{3} m$$

$$L = (L_1 + L) \cdot \sin \alpha = \left(\frac{1}{3} m + \frac{1}{3} m \right) \cdot 0,8 \approx 0,53 m$$

2. Заметим, что после отклонения по 1 кмч поворотим коробки

будем разгонять в обратном направлении (у нас a_2)

$$t_5 = \frac{2 \frac{m}{c}}{6 \frac{m}{c^2}} = \frac{1}{3} c \quad L_2 = \frac{a_2 \cdot t_5^2}{2} = \frac{6 \frac{m}{c^2} \cdot \frac{1}{9} c^2}{2} = \frac{1}{3} m$$

$$L_* = L + L_1 - L_2 = 0,6 m - \text{расстояние, на котором снова будет } 2 \frac{m}{c} \text{ (второй раз)}$$

Ответ 1) 0,53 2) 0,6 м 3) 0,747 м

На одной странице можно оформлять **только одну** задачу.

Отметьте крестиком номер задачи,
решение которой представлено на странице:

1	2	3	4	5	6	7
<input type="checkbox"/>	<input type="checkbox"/>	<input checked="" type="checkbox"/>	<input type="checkbox"/>	<input type="checkbox"/>	<input type="checkbox"/>	<input type="checkbox"/>

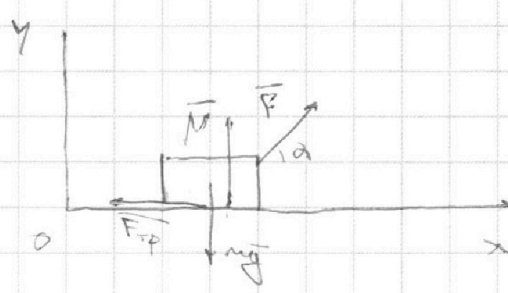
МФТИ

Если отмечено более одной задачи или не отмечено ни одной задачи,
страница считается черновиком и не проверяется. Порча QR-кода недопустима!

$\sim 3.$

$$N_1 = F \cdot \sin \alpha + mg; F_{\text{тр}} = \mu N_1$$
$$F_{c1} = F \cos \alpha$$

разомноженная на t



$$v_0 = \int a dt = \frac{F_{x1}}{m} t = \frac{F_{c1} - F_{\text{тр}}}{m} t = \frac{F \cos \alpha - \mu (mg + F \sin \alpha)}{m} t$$

2nd member:

$$N_2 = mg; F_{\text{тр}} = \mu N_2$$
$$F_{x2} = F$$

$$v_0 = a_{x2} t = \frac{F_{x2}}{m} t = \frac{F_{c2} - F_{\text{тр}}}{m} t = \frac{F - \mu mg}{m} t$$

$$\frac{m v_0}{t} = F - \mu mg = F (\cos \alpha + \mu \sin \alpha) - \mu mg$$

$$F = F (\cos \alpha + \mu \sin \alpha) \Rightarrow \cos \alpha + \mu \sin \alpha = 1$$

~~$\cos \alpha = 1 - \mu \sin \alpha$~~ $1 - \cos \alpha = \mu \sin \alpha$

$$\mu = \frac{1 - \cos \alpha}{\sin \alpha}$$

На одной странице можно оформлять **только одну** задачу.

Отметьте крестиком номер задачи,
решение которой представлено на странице:

1	2	3	4	5	6	7
<input type="checkbox"/>	<input type="checkbox"/>	<input checked="" type="checkbox"/>	<input type="checkbox"/>	<input type="checkbox"/>	<input type="checkbox"/>	<input type="checkbox"/>

 МФТИ

Если отмечено более одной задачи или не отмечено ни одной задачи,
страница считается черновиком и не проверяется. Порча QR-кода недопустима!

2. В момент когда снами сталкиваются?

$$\alpha_x = -\mu \tan \alpha$$

$$\text{Почему: } V_0 = \mu \tan \alpha \cdot T$$

$$\Rightarrow T = \frac{V_0}{\mu \tan \alpha} = \frac{V_0}{\frac{1 + \cos \alpha}{\sin \alpha} g} = \frac{V_0 \sin \alpha}{(1 + \cos \alpha) g}$$

$$\text{Ответ: } 1) \mu = \frac{1 - \cos \alpha}{\sin \alpha}$$

$$2) T = \frac{V_0 \sin \alpha}{(1 - \cos \alpha) g}$$

На одной странице можно оформлять **только одну** задачу.

Отметьте крестиком номер задачи,
решение которой представлено на странице:

1	2	3	4	5	6	7
<input type="checkbox"/>	<input type="checkbox"/>	<input type="checkbox"/>	<input checked="" type="checkbox"/>	<input type="checkbox"/>	<input type="checkbox"/>	<input type="checkbox"/>

МФТИ

Если отмечено более одной задачи или не отмечено ни одной задачи,
страница считается черновиком и не проверяется. Порча QR-кода недопустима!



~4.

1) Рассмотрим суммарную работу:

$$Q_1 = C_1 \Delta T_1$$

$$\frac{3}{2} R \Delta T_1 + A = 2 R \Delta T$$

$$A = \frac{1}{2} R \Delta T_1 = \frac{1}{2} R \cdot (1600\text{K} - 400\text{K}) = 200\text{K} \cdot 8,31 \frac{\text{Дж}}{\text{моль} \cdot \text{K}} \cdot \text{моль} \approx$$

$$\approx 10\text{кДж}$$

2) Во втором процессе:

$$Q_2 = C_2 \Delta T_2 \quad (Q_2 < 0)$$

$$\frac{3}{2} R \Delta T_2 + A_2 = C_2 \Delta T_2$$

$$\frac{3}{2} R + \frac{A_2}{\Delta T_2} = \frac{1}{2} R$$

$$-R = \frac{A_2}{\Delta T_2}$$

$$-R \Delta T_2 = A_2$$

$$\text{моль} \cdot R \cdot (\sqrt{8} \cdot 400\text{K} - 1600\text{K}) = A_2$$

$$8,31 \frac{\text{Дж}}{\text{моль} \cdot \text{K}} \cdot (1600\text{K} - \sqrt{2} \cdot 800\text{K}) = A_2$$

$$A_2 \approx 3,9\text{кДж}$$

$$\eta = \frac{A_1 + A_2 + A_3}{Q_1} = \frac{10\text{кДж} + 3,9\text{кДж} - 6,1\text{кДж}}{20\text{кДж}} = \frac{7,8\text{кДж}}{20\text{кДж}} \approx 39\%$$

Во втором процессе:

$$C_3 \leq \frac{5}{2} R \text{ — удобный процесс} \\ (Q_3 < 0)$$

$$R \Delta T = A_3$$

$$A_3 = R \cdot (\sqrt{8} + 1) 400\text{K}$$

$$A_3 = 8,31 \frac{\text{Дж}}{\text{моль} \cdot \text{K}} \cdot (100\text{K} - 800\text{K})$$

$$A_3 = 8,31 \frac{\text{Дж}}{\text{моль} \cdot \text{K}} \cdot (-700\text{K}) \cdot \text{моль}$$

$$A_3 = -6,1\text{кДж}$$

На одной странице можно оформлять **только одну** задачу.

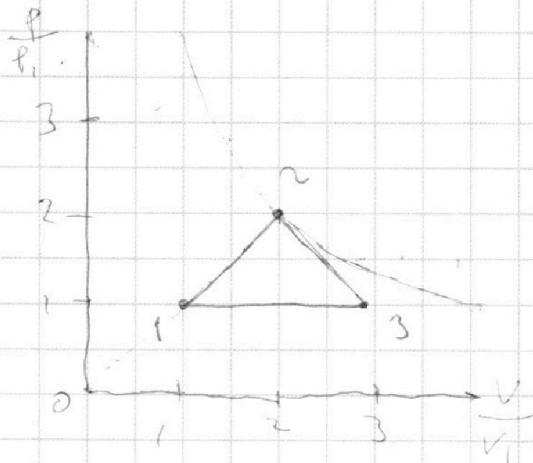
Отметьте крестиком номер задачи,
решение которой представлено на странице:

1	2	3	4	5	6	7
<input type="checkbox"/>	<input type="checkbox"/>	<input type="checkbox"/>	<input checked="" type="checkbox"/>	<input type="checkbox"/>	<input type="checkbox"/>	<input type="checkbox"/>

МФТИ

Если отмечено более одной задачи или не отмечено ни одной задачи,
страница считается черновиком и не проверяется. Порча QR-кода недопустима!

3) процесс 1-2-3 - изобарный:



$$A_1 = 15 R P_1 V_1$$

- это линия

одна прямая, отсюда

можно работать

на интервалах $pV = \text{const}$

Эта прямая переключается

интервалы в $P \propto 2V$

$V = 2V_1$

Так как $C_p = \text{const}$, то у нас

наше прир. плотности должно происходить одинаково

наше прир. температуры \Rightarrow это прямая, (1-2)

Также самое для (2-3).

На одной странице можно оформлять только одну задачу.

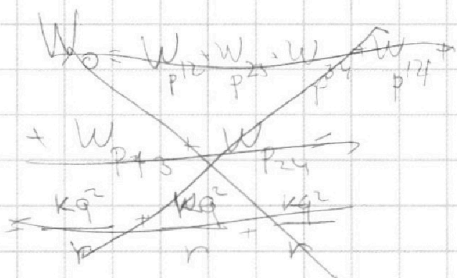
Отметьте крестиком номер задачи, решение которой представлено на странице:

1 2 3 4 5 6 7



Если отмечено более одной задачи или не отмечено ни одной задачи, страница считается черновиком и не проверяется. Порча QR-кода недопустима!

2. Система из четырех шаров



	1	2	3	4
1	X	.	.	.
2	X	X	.	.
3	X	X	X	.
4	X	X	X	X

← Энергия взаимной
зарядов, а у гравитации

$$W_{p12} = \frac{kq^2}{r}; W_{p13} = \frac{kq^2}{\sqrt{2}r}$$

$$W_{p14} = \frac{kq^2}{r}$$

$$W_{1 \rightarrow \text{эф.}} = \frac{W_{p12} + W_{p13} + W_{p14}}{2}$$

← н.и. энергии взаимных зарядов, а у гравитации

$$W_{4 \rightarrow \text{эф.}} = \frac{W_{p41} + W_{p42} + W_{p43}}{2} = W_{1 \rightarrow \text{эф.}} \text{ н.и. система симм.}$$

$$\left(\begin{aligned} W_{1 \rightarrow \text{эф.}} + W_{2 \rightarrow \text{эф.}} + W_{3 \rightarrow \text{эф.}} + W_{4 \rightarrow \text{эф.}} &= W_0; W_{p12} = W_{p13} + W_{p14} + W_{p23} + W_{p24} + W_{p34} \\ \frac{W_{p12} + W_{p13} + W_{p14}}{2} + \frac{W_{p23} + W_{p24} + W_{p34}}{2} + \frac{W_{p23} + W_{p24} + W_{p34}}{2} + \frac{W_{p41} + W_{p42} + W_{p43}}{2} &= W_0 \end{aligned} \right)$$

После изменения

$$W_{1 \rightarrow \text{эф.}} = W_{1 \rightarrow \text{эф.}}' = \frac{W_{p12}' + W_{p13}' + W_{p14}'}{2} + \frac{m\psi^2}{2}$$

$$W_{p12}' = \frac{kq^2}{r}; W_{p13}' = \frac{kq^2}{2r}; W_{p14}' = \frac{kq^2}{3r}$$

$W_{4 \rightarrow \text{эф.}}' = W_{1 \rightarrow \text{эф.}}'$ - система симметричная

$$\frac{m\psi^2}{2} = W_{1 \rightarrow \text{эф.}} - W_{1 \rightarrow \text{эф.}}' = \frac{\frac{kq^2}{r} + \frac{kq^2}{r} + \frac{kq^2}{\sqrt{2}r}}{2} - \frac{\frac{kq^2}{r} + \frac{kq^2}{2r} + \frac{kq^2}{3r}}{2}$$

$$\Rightarrow m\psi^2 = \frac{kq^2}{r} + \frac{\sqrt{2}kq^2}{2r} - \frac{kq^2}{2r} - \frac{kq^2}{3r} = \frac{6kq^2 + 3\sqrt{2}kq^2 - 3kq^2 - 2kq^2}{6r}$$

$$\psi^2 = \left(\frac{1 + 3\sqrt{2}}{6} \right) \frac{kq^2}{m} \Rightarrow \psi = \sqrt{\frac{1 + 3\sqrt{2}}{6}} \frac{kq^2}{m}$$

Ответ: 1) $T = \frac{kq^2}{b^2} + \frac{kq^2}{25b^2}$ 2) $\psi = \sqrt{\frac{1 + 3\sqrt{2}}{6}} \frac{kq^2}{m}$ 3) $\frac{\sqrt{5}}{2} b$

На одной странице можно оформлять **только одну** задачу.

Отметьте крестиком номер задачи, решение которой представлено на странице:

- 1 2 3 4 5 6 7



Если отмечено более одной задачи или не отмечено ни одной задачи, страница считается черновиком и не проверяется. Порча QR-кода недопустима!



$$\begin{array}{r} \times 0,93333 \\ 0,8 \\ \hline 0,72 \\ 224 \\ 224 \\ 224 \\ \hline 0,746666 \end{array}$$

$$\begin{array}{r} 0,8 \overline{) 3} \\ \underline{0,060} \\ 0,3 - 0,3 = 0,09 \end{array}$$

$$1130 - 470 = 660$$

$$800 \cdot 1,41 = 1128 \approx 1120$$

$$0,3 - 0,3 = 0,09$$

$$1600 - 1130 = 470 \cdot 8,31$$

$$0,746666$$

$$0,25 - 0,25 = 0,0675$$

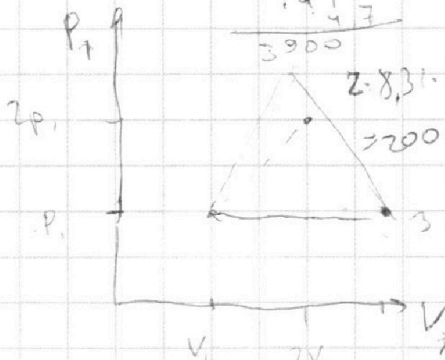
$$1130 - 470$$

$$1200 \cdot 8,31 = 8$$

$$0,26 - 0,26 = 0,0675$$

$$\begin{array}{r} 470 \\ 831 \\ \hline 3760 \\ 141 \\ \hline 3900 \end{array}$$

$$= 9600 - 3600 = 6000$$



$$2 \cdot 8,31 \cdot 1200 = 20000$$

1,25 I
Z = 2,5 RT
1,25 I = 1,875 RT
1/2 RT * (4T1 + 4*sqrt(8)T1) =

$$= \frac{3}{2} R (\sqrt{8}T_1 - 4T_1) + RT_1$$

$$\frac{1}{2} R (\sqrt{8}T_1 - 4T_1) =$$

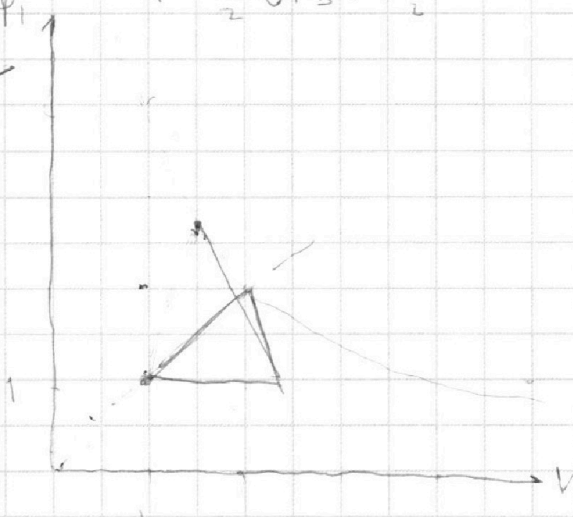
$$= \frac{3}{2} R (\sqrt{8}T_1 - 4T_1) + R (4T_1 - 4T_1)$$

$$Q = \frac{3}{2} R \sqrt{8} T_1 - \frac{3}{2} R T_1$$

$$\frac{4}{15} = \frac{8}{3}$$

$$\frac{5}{2} R (\sqrt{8}T_1 - T_1) =$$

$$= \frac{3}{2} R (\sqrt{8}T_1 - T_1) - \frac{2}{2} R T_1$$



$$8,31 \cdot 730 = 730 \cdot 8,31 = 6970$$

$$C = 2 R_0 (\sqrt{8}T_1 - T_1) = 6 RT_1$$

$$13,9 - 6,1 =$$

$$= \frac{3}{2} R (\sqrt{8}T_1 - T_1) + A_2 =$$

$$\Rightarrow A_2 = \frac{3}{2} R T_1$$



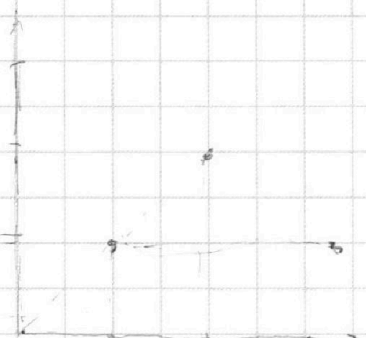
На одной странице можно оформлять **только одну** задачу.

Отметьте крестиком номер задачи,
решение которой представлено на странице:

1	2	3	4	5	6	7
<input type="checkbox"/>	<input type="checkbox"/>	<input type="checkbox"/>	<input type="checkbox"/>	<input type="checkbox"/>	<input type="checkbox"/>	<input type="checkbox"/>



Если отмечено более одной задачи или не отмечено ни одной задачи,
страница считается черновиком и не проверяется. Порча QR-кода недопустима!



$$250 \quad \frac{1,5 p_0 V_1 + \frac{3}{2} p_0 V_1}{3 p_0 V_1}$$

$$C_{OT} = Q$$

$$C_{OT} = A + \frac{3}{2} R_{OT}$$

$$C = \frac{A}{OT} + \frac{3}{2} R$$

$$\frac{1}{2} R_{OT} = A$$