



Олимпиада «Физтех» по физике, февраль 2024

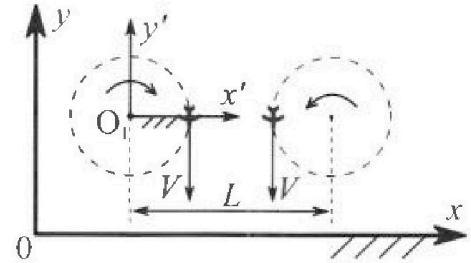
Вариант 10-03

В ответах всех задач допустимы обыкновенные дроби и радикалы.



1. Во время выполнения пилотажного упражнения два самолёта летят в горизонтальной плоскости с одинаковыми по модулю скоростями $V = 60$ м/с (см. рис.) по окружностям одинакового радиуса $R = 360$ м. Ускорение свободного падения $g = 10$ м/с².

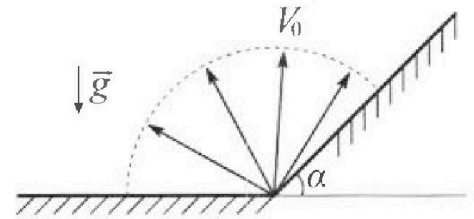
- *1. На сколько δ процентов сила тяжести, действующая на каждого летчика, меньше его веса?



В некоторый момент времени самолеты оказались на прямой, проходящей через центры окружностей, в положении максимального сближения. Расстояние между центрами окружностей $L = 1,8$ км. Вектор скорости каждого самолета показан на рисунке.

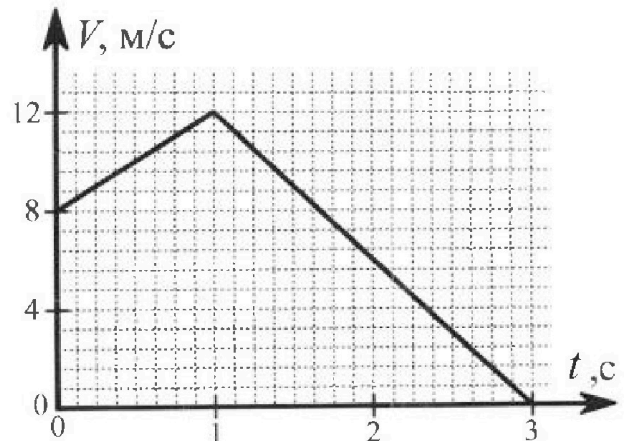
- 2. Найдите в этот момент скорость \vec{U} второго (правого на рис.) самолёта во вращающейся системе отсчёта $x'O_1y'$, связанной с первым (левым на рис.) самолётом. В ответе укажите модуль и направление вектора \vec{U} .

2. Плоская поверхность склона образует с горизонтом угол α такой, что $\sin \alpha = 0,8$. У подножья склона разрывается фейерверк. Осколки летят во всевозможных направлениях с одинаковыми по модулю скоростями. Наибольшая высота полета одного из осколков $H = 45$ м. Ускорение свободного падения $g = 10$ м/с². Сопротивление воздуха считайте пренебрежимо малым.



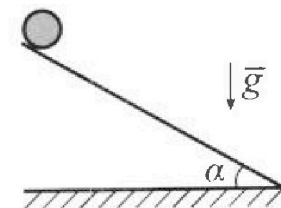
- *1. Найдите начальную скорость V_0 осколков.
*2. На каком максимальном расстоянии S от точки старта упадет осколок на склон?

3. В первом опыте на шероховатую наклонную плоскость кладут шайбу и сообщают шайбе начальную скорость. Шайба движется по плоскости, сталкивается с упором, отскакивает от него и продолжает движение по плоскости. Часть зависимости модуля скорости шайбы от времени представлена на графике к задаче. Движение шайбы происходит вдоль одной и той же прямой. Ускорение свободного падения $g = 10$ м/с².



- *1. Найдите $\sin \alpha$, здесь α – угол, который наклонная плоскость образует с горизонтом.

Во втором опыте с той же наклонной плоскости скатывается без проскальзывания тонкостенная однородная цилиндрическая бочка, полностью заполненная водой. Начальная скорость нулевая. Масса воды в $n = 3$ раза больше массы бочки. Упор удален с наклонной плоскости. Воду считайте идеальной жидкостью. Масса торцов бочки пренебрежимо мала.



- *2. С какой по величине скоростью V движется бочка в тот момент, когда горизонтальное перемещение бочки равно $S = 1$ м?
*3. Найдите ускорение a , с которым движется бочка.
*4. При каких величинах коэффициента μ трения скольжения бочка катится без проскальзывания?

Олимпиада «Физтех» по физике, февраль 2024

Вариант 10-03

*В ответах всех задач допустимы обыкновенные дроби
и радикалы.*

4. В изохорическом процессе к смеси идеальных газов гелия и кислорода подводят $Q = 960$ Дж теплоты. Температура смеси увеличивается на $\Delta T_1 = 48$ К. Если к той же смеси подвести то же самое количество теплоты в изобарическом процессе, то температура смеси повысится на $\Delta T_2 = 30$ К.

1. Найдите работу A смеси газов в изобарическом процессе.
2. Найдите теплоемкость C_V смеси в изохорическом процессе.
3. Найдите отношение $\frac{N_{He}}{N_{O_2}}$ числа атомов гелия к числу молекул кислорода в смеси.

Указание: внутренняя энергия двухатомного газа кислорода $U = \frac{5}{2}PV$.

5. Частица с удельным зарядом $\gamma = \frac{q}{m} > 0$ движется между обкладками плоского конденсатора. Конденсатор заряжен, расстояние между обкладками d . В некоторый момент частица движется со скоростью V_0 параллельно обкладкам на расстоянии $d/8$ от положительно заряженной обкладки. Радиус кривизны траектории в этот момент времени равен R .

1. Найдите напряжение U на конденсаторе.

Через некоторое время после вылета из конденсатора частица пересекает серединную плоскость конденсатора (плоскость, равноудаленную от обкладок).

2. С какой по величине скоростью V движется в этот момент частица?

$$a = \frac{k\gamma q}{(\frac{1}{8}d)^2} = \frac{k\gamma q}{\frac{1}{64}d^2}$$

$$F = \frac{kq^2}{r^2}$$

$$a = k\gamma \cdot \frac{dq}{r^2} = \frac{1}{8} \frac{dq}{r}$$

$$dq = \sigma dx \quad v = \sqrt{\frac{2}{3}d+x}$$

$$d = k\gamma \sigma \int \frac{dx}{\sqrt{\frac{2}{3}d+x}}$$

$$\frac{V_0^2}{R} = \frac{k\gamma}{d^2} \frac{q + 4qa^2}{\frac{1}{8}d}$$

$$q\gamma = \frac{V_0^2}{R} \cdot \frac{d^2 \rho^2}{k \cdot \frac{1}{8} \cdot 50}$$

$$U = \frac{32}{125} \frac{V_0^2 d^2}{Rk}$$



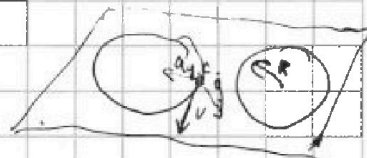
1 2 3 4 5 6 7

СТРАНИЦА
1 из 1

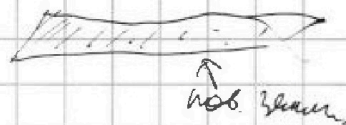
Если отмечено более одной задачи или не отмечено ни одной задачи, страница считается черновиком и не проверяется. Страницы по каждой из задач нумеруются отдельно. Порча QR-кода недопустима!

а) а.с. напр. к центру вращ., \Rightarrow

сам движется в горизонт. нр.,



то а.с. горизонтальна $\Rightarrow \perp g$



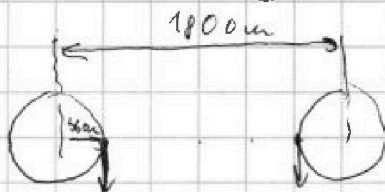
$$a_2 = \sqrt{a_{ц.с.}^2 + g^2} (= \vec{a}_{ц.с.} + \vec{g})$$

$$a_{ц.с.} = \frac{v^2}{R} \Rightarrow a_2 = \sqrt{\frac{v^4}{R^2} + g^2} = \sqrt{\frac{604}{560^2} + 10^2} = 10\sqrt{2} \text{ м/с}^2$$

$$P = \text{вес} = m a_2 \quad F_{\text{тр}} = mg \Rightarrow \delta = \frac{P - F_{\text{тр}}}{P} = \frac{a_2 + g}{a_2} = \frac{\sqrt{2} - 1}{\sqrt{2}} = 1 - \frac{1}{\sqrt{2}} \approx 0,3 = 30\%$$

а) СО 1 самолета вращается

$$\text{ошн. } O_1 \text{ с } \omega = \frac{v}{R}$$



Тогда неподвижная точка в этой СО

~~находится~~ в точке 2 самолета

движется с $v_0 = \omega \cdot x$, x — расстояние от O_1 до

2 самолета $= \frac{v}{R} \cdot (L - R) = 4v$, эта скорость

направлена в $-y'$, т.к. v напр. туда же.

тогда в этой СО скорость 2 $= v_2 = 4v - v_2$

$= 3v$, направлена по $+y'$

Ответы: $\delta \approx 30\%$, $v_2 = 180 \text{ м/с}$, в напр. $+y'$



На одной странице можно оформлять только одну задачу. Отметьте крестиком номер задачи, решение которой представлено на странице. Также укажите номер страницы и суммарное количество страниц в решении каждой задачи отдельно.

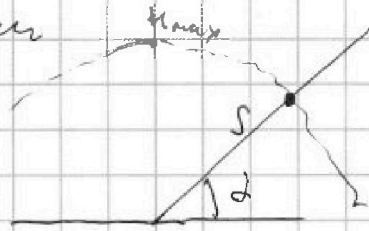
1 2 3 4 5 6 7

СТРАНИЦА
1 ИЗ 1

Если отмечено более одной задачи или не отмечено ни одной задачи, страница считается черновиком и не проверяется. Страницы по каждой из задач нумеруются отдельно. Порча QR-кода недопустима!

1) Заменим ЗС И: *горизонтальная* и *вертикальная* в вершине центр U

$$\frac{mv_0^2}{2} = mgh + \frac{mv_x^2}{2}$$



$v_x = \text{const}$, *модуль h* *до* *максимума*, $v_x^2 = 0$

$$\Rightarrow Hg = \frac{v_0^2}{2} \quad v_0 = \sqrt{2gh} = \sqrt{2 \cdot 9.8 \cdot 0.45} = 30 \text{ м/с}$$

2) Воспользуемся *параболической* *траекторией*

полем, *но* *об-ве*, *параболы* *с* *го* *горизонта*

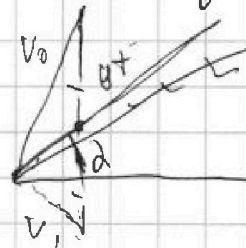


$S = 2h$, *тогда* $S = 2h$, *тогда*

$$S = 2h - S \sin^2 \alpha \Rightarrow S = \frac{2h}{1 + \sin^2 \alpha} \geq 50 \text{ м.}$$

Аналогично *можно* *получить* *из* *векторк.*

$$\begin{cases} g t^2 = v_0^2 = v_x^2 \\ v_0^2 - 2gh = v_x^2 \\ \frac{g t^2}{2} = \frac{h}{\sin^2 \alpha} \end{cases}$$



$$g t^2 (1 + \sin^2 \alpha) = 2v_0^2$$

$$\frac{g t^2}{2} = S \Rightarrow S = \frac{v_0^2}{g(1 + \sin^2 \alpha)}$$

$$v_0^2 = 2gh \Rightarrow S = \frac{2h}{1 + \sin^2 \alpha} \geq 50 \text{ м}$$

Ответ: $v_0 = \sqrt{2gh} = 30 \text{ м/с}$

$$S_{\text{max}} = \frac{2h}{1 + \sin^2 \alpha} = 50 \text{ м.}$$

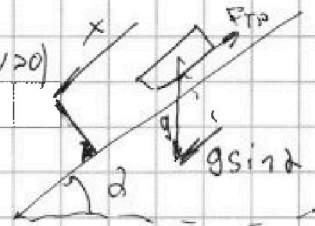


1 2 3 4 5 6 7

СТРАНИЦА
1 из 2

Если отмечено более одной задачи или не отмечено ни одной задачи, страница считается черновиком и не проверяется. Страницы по каждой из задач нумеруются отдельно. Порча QR-кода недопустима!

1) В начале движется ускоренно ($dv > 0$), на F_{TP} всегда замечаем, \Rightarrow в начале движение вниз, скорость x по склону вниз



пока $1) a_x = g \sin \alpha - \frac{F_{TP}}{m}$

2) $a_x = g \sin \alpha + \frac{F_{TP}}{m}$

скорости разны на протяжении g и \cos угла, \Rightarrow а ~~на~~ на графике a ~~мы~~ можем найти как $\frac{dv}{dt}$, т.е. \tan наклона графика

$a_{x1} = 4 \text{ м/с}^2$ $a_{x2} = 6 \text{ м/с}^2$

(1)+(2) $a_{x1} + a_{x2} = 2g \sin \alpha$ по известным m и g

$4 + 6 = 2 \cdot 10 \cdot \sin \alpha \Rightarrow \sin \alpha = \frac{1}{2}$

2) $\frac{1}{2}$ \Rightarrow $\sin \alpha = \frac{1}{2}$ и $\cos \alpha = \frac{\sqrt{3}}{2}$

$3m v dv + m v dv + m \omega d\omega \cdot R^2 = 4m g v \sin \alpha dt = 0$

$dE_k \text{ вращ}$ $dE_k \text{ вращ по ст. движ}$ $dE_k \text{ вращ по ст. движ}$ $dE_n \text{ механич}$

$\omega R = v \Rightarrow d\omega R = dv \Rightarrow$

$5dv = 4g \sin \alpha dt \Rightarrow a = \frac{4}{5} g \sin \alpha$

$\frac{a t^2}{2} \cos \alpha = S$ $v = at \Rightarrow \frac{v t}{2a} \cos \alpha = S$

$v = \sqrt{\frac{2gS}{\cos \alpha}} = \sqrt{\frac{8gS \cos \alpha}{5}} = \frac{4}{\sqrt{5}} \text{ м/с} \approx 3 \text{ м/с}$



На одной странице можно оформлять только одну задачу. Отметьте крестиком номер задачи, решение которой представлено на странице. Также укажите номер страницы и суммарное количество страниц в решении каждой задачи отдельно.

1 2 3 4 5 6 7

СТРАНИЦА
2 ИЗ 2

Если отмечено более одной задачи или не отмечено ни одной задачи, страница считается черновиком и не проверяется. Страницы по каждой из задач нумеруются отдельно. Порча QR-кода недопустима!

4) Заменить на колесо F_{TP} силами

момент сил $\Rightarrow m a = F_{TP} = 4 m g \mu \cos \alpha$

$$\mu = \frac{a}{4 g \cos \alpha} = \frac{4 g \sin \alpha}{5 g \cos \alpha} = \frac{4 g \alpha}{5}$$

Это критический случай ($F_{TP} = M \mu$) \Rightarrow

при $\mu \geq \frac{4 g \alpha}{5}$ колеса будут вращаться и катиться.

Ответы. 1) $\sin \alpha = \frac{1}{2}$ 2) $v = \frac{4}{\sqrt{3}} \sqrt{2 m c}$

3) $a = \frac{4}{5} g \sin \alpha$ 4) $\mu \geq \frac{4 g \alpha}{5}$

На одной странице можно оформлять только одну задачу. Отметьте крестиком номер задачи, решение которой представлено на странице. Также укажите номер страницы и суммарное количество страниц в решении каждой задачи отдельно.



1 2 3 4 5 6 7

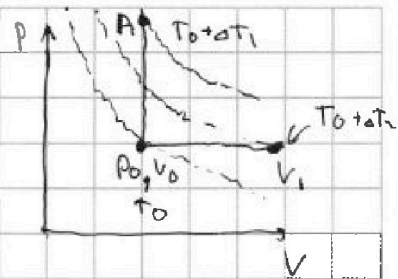
СТРАНИЦА
1 ИЗ 1

Если отмечено более одной задачи или не отмечено ни одной задачи, страница считается черновиком и не проверяется. Страницы по каждой из задач нумеруются отдельно. Порча QR-кода недопустима!

$$1) Q = A + \Delta U \quad U = \frac{1}{\gamma} \nu R T, \quad A = \int p dV$$

В изохорном процессе $dV = 0 \Rightarrow A = 0$

$$Q = \Delta U = \frac{1}{\gamma} \nu R \Delta T$$



$$pV = \nu R T \Rightarrow \begin{cases} p_0 V_0 = \nu R T_0 \\ p_0 V_1 = \nu R (T_0 + \Delta T) \end{cases} \quad p_0 (V_1 - V_0) = \nu R \Delta T$$

$$Q = \Delta U + A = \frac{1}{\gamma} \nu R \Delta T + \nu R \Delta T$$

Пусть ν_r - число ν_k - число молекул $i_r = 3$ $i_k = 5$

$$Q = (\nu_r \cdot \frac{3}{2} + \nu_k \cdot \frac{5}{2}) R \Delta T, \quad (\nu_r \cdot \frac{3}{2} + \nu_k \cdot \frac{5}{2}) = \frac{Q}{R \Delta T}$$

$$Q = (\nu_r \cdot \frac{3}{2} + \nu_k \cdot \frac{5}{2}) R \Delta T + \nu R \Delta T$$

$$Q = Q \cdot \frac{R \Delta T}{R \Delta T} + \nu R \Delta T \Rightarrow \nu R \Delta T = Q \left(1 - \frac{\Delta T}{\Delta T_1}\right)$$

$$A = Q \left(1 - \frac{\Delta T}{\Delta T_1}\right) = 960 \cdot \left(1 - \frac{30}{48}\right) = \frac{960 \cdot 18}{48} = 360 \text{ Дж}$$

$$A = (\nu_r + \nu_k) R \Delta T, \quad \nu_r + \nu_k = \frac{A}{\Delta T \cdot R}$$

$$Q = (\nu_r \cdot \frac{3}{2} + \nu_k \cdot \frac{5}{2}) R \Delta T, \quad 3(\nu_r + \nu_k) + 2\nu_k = \frac{2Q}{R \Delta T_1}$$

$$\Delta T \cdot \nu_k \cdot C_V = Q \Rightarrow \frac{A}{\Delta T \cdot R} \cdot \Delta T \cdot C_V = Q \quad C_V = \frac{\Delta T}{\Delta T_1} \cdot R \cdot \frac{Q}{A}$$

$$C_V = R \cdot \frac{\Delta T}{\Delta T_1} \cdot \frac{Q}{Q \cdot \frac{\Delta T}{\Delta T_1} \cdot R} = R \cdot \frac{\Delta T}{\Delta T_1 - \Delta T} = \frac{5}{3} R$$

$$\frac{3A}{\Delta T \cdot R} + 2\nu_k = \frac{2Q}{R \Delta T_1}, \quad \nu_k = \frac{1}{R} \left(\frac{Q}{\Delta T_1} - \frac{3A}{2 \Delta T} \right) = \frac{1}{R} \cdot (20 - 18) = \frac{2}{R}$$

$$\nu_r + \nu_k = \frac{360}{50 \cdot R} = \frac{12}{R}, \quad \nu_r = \frac{12}{R} - \frac{2}{R} = \frac{10}{R}, \quad \frac{\nu_r}{\nu_k} = \frac{10}{2} = 5$$

Ответы: 1) $A = 360 \text{ Дж}$ 2) $C_V = \frac{5}{3} R$ 3) $\frac{\nu_r}{\nu_k} = 5$



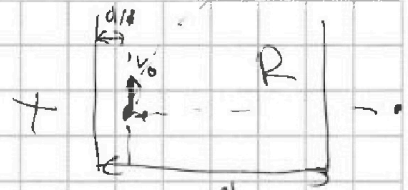
На одной странице можно оформлять только одну задачу. Отметьте крестиком номер задачи, решение которой представлено на странице. Также укажите номер страницы и суммарное количество страниц в решении каждой задачи отдельно.

1 2 3 4 5 6 7

СТРАНИЦА
1 ИЗ 1

Если отмечено более одной задачи или не отмечено ни одной задачи, страница считается черновиком и не проверяется. Страницы по каждой из задач нумеруются отдельно. Порча QR-кода недопустима!

$$\frac{v^L}{R} = a \cdot b \cdot c \Rightarrow F = \frac{k q_1 q_2}{r^2} \Rightarrow a = \frac{k \delta q}{v^L}$$



$$a_{\Sigma} = k \delta \cdot \int \frac{dq}{r^2} \quad dq = \sigma dx, \text{ где } \sigma - \text{плотность заряда}$$

~~$$a_{\Sigma} = k \delta \cdot \int \frac{dq}{r^2}$$~~

$$a_{\Sigma} \text{ суммарная}$$

$$= k \delta \cdot \frac{1}{\delta} \int \frac{dx}{(x^2 + (\frac{d}{2})^2)^{3/2}} \quad t = (x^2 + (\frac{d}{2})^2)^{1/2} \quad dt = dx$$

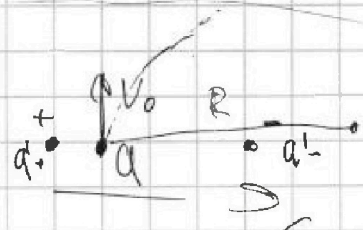
$$S = \int_{-l}^{+l} \frac{1}{t^3} dt = -\frac{t^{-2}}{2} \Big|_{-l}^{+l} = -\frac{2}{\sqrt{x^2 + (\frac{d}{2})^2}} \Big|_{-l}^{+l} \Rightarrow$$

⇒ а создаваемое \ominus направлено вправо к центру стержня

$$= k \delta \cdot \frac{1}{\delta} d \cdot 4\delta$$

$$\text{Аналогично } a_{\Sigma} = \frac{k \delta \cdot \frac{1}{\delta} d \cdot 4\delta}{\sqrt{l^2 + (\frac{d}{2})^2}}$$

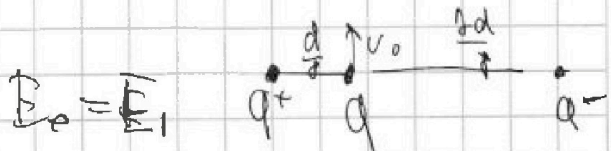
$$F_x = \frac{k q q'}{(\frac{d}{2})^2} \quad F_{+x} = \frac{k q q'}{(\frac{d}{2})^2}$$



$$\frac{v^L}{R} = \frac{k \delta}{d^L} \cdot \frac{a^L + 4q a^L}{4^L / R^2} \Rightarrow U = \frac{v_0^2 \cdot d^2 \cdot \delta^2}{R \cdot R \cdot 4^L \cdot 50} \geq \frac{3L}{1005} \cdot \frac{v_0^2 d^L}{R k}$$

$$E_0 = \frac{q a^+ k}{\delta} + \frac{q a^- k}{\delta} + \frac{m v_0^L}{L}$$

$$E^1 = \frac{q a^+ k}{L} + \frac{q a^- k}{d} + \frac{m v^L}{L}$$



$$E_0 = E_1 \quad \frac{\delta a k}{d} (a^+ + a^-) + \frac{a}{2\delta} v_0^L = \frac{2 a k}{d} (a^+ + a^-) + \frac{m v_0^L}{L}$$

~~$$v_0^L \left[\frac{2 a k}{d} (a^+ + a^-) - 2 (a^+ + a^-) + \frac{v_0}{2\delta} \right] 2\delta$$~~

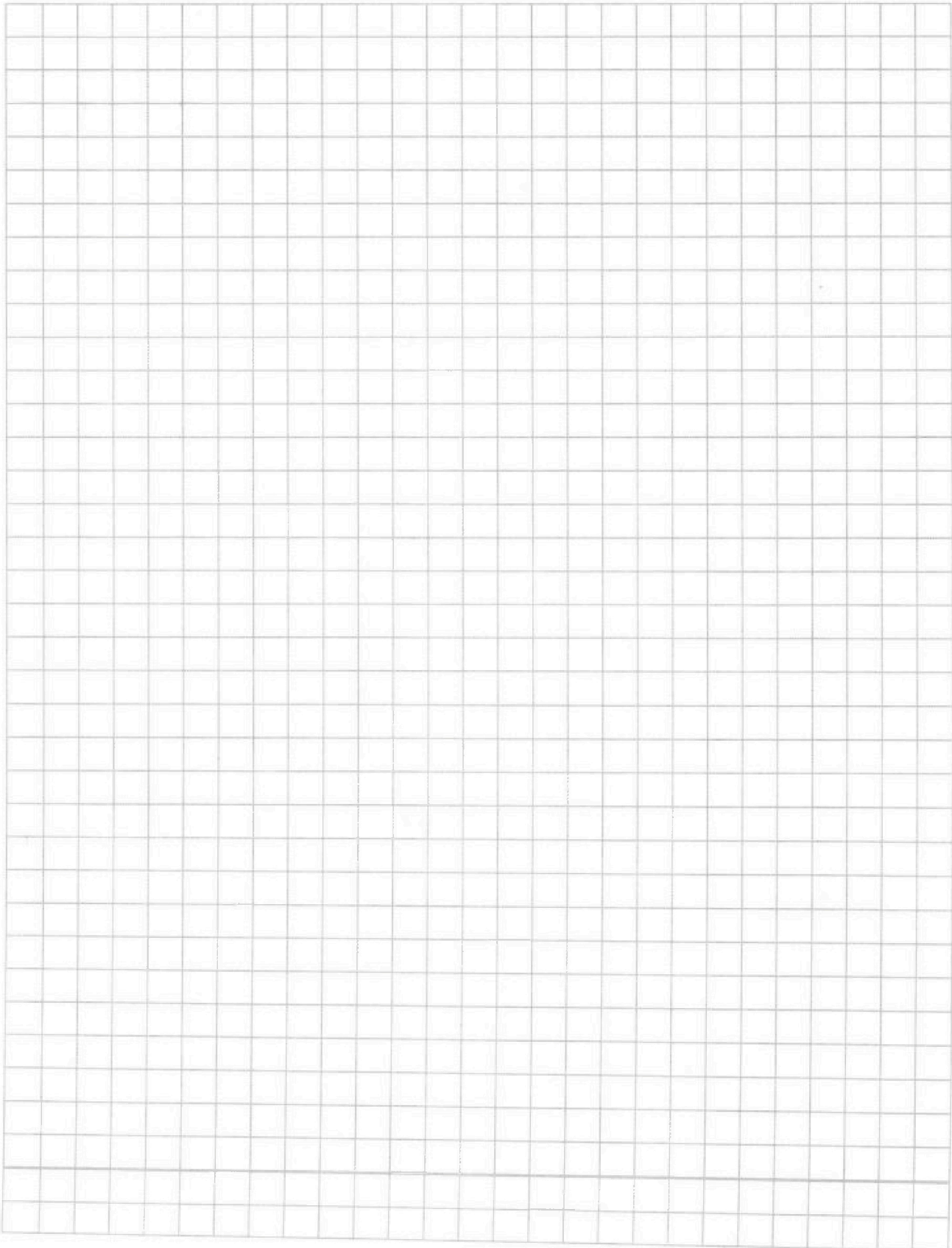


На одной странице можно оформлять **только одну задачу**. Отметьте **крестиком** номер задачи, решение которой представлено на странице. Также укажите номер страницы и суммарное количество страниц в решении каждой задачи отдельно.

1 2 3 4 5 6 7

СТРАНИЦА
__ ИЗ __

Если отмечено более одной задачи или не отмечено ни одной задачи, страница считается черновиком и не проверяется. **Страницы по каждой из задач нумеруются отдельно.** Порча QR-кода недопустима!



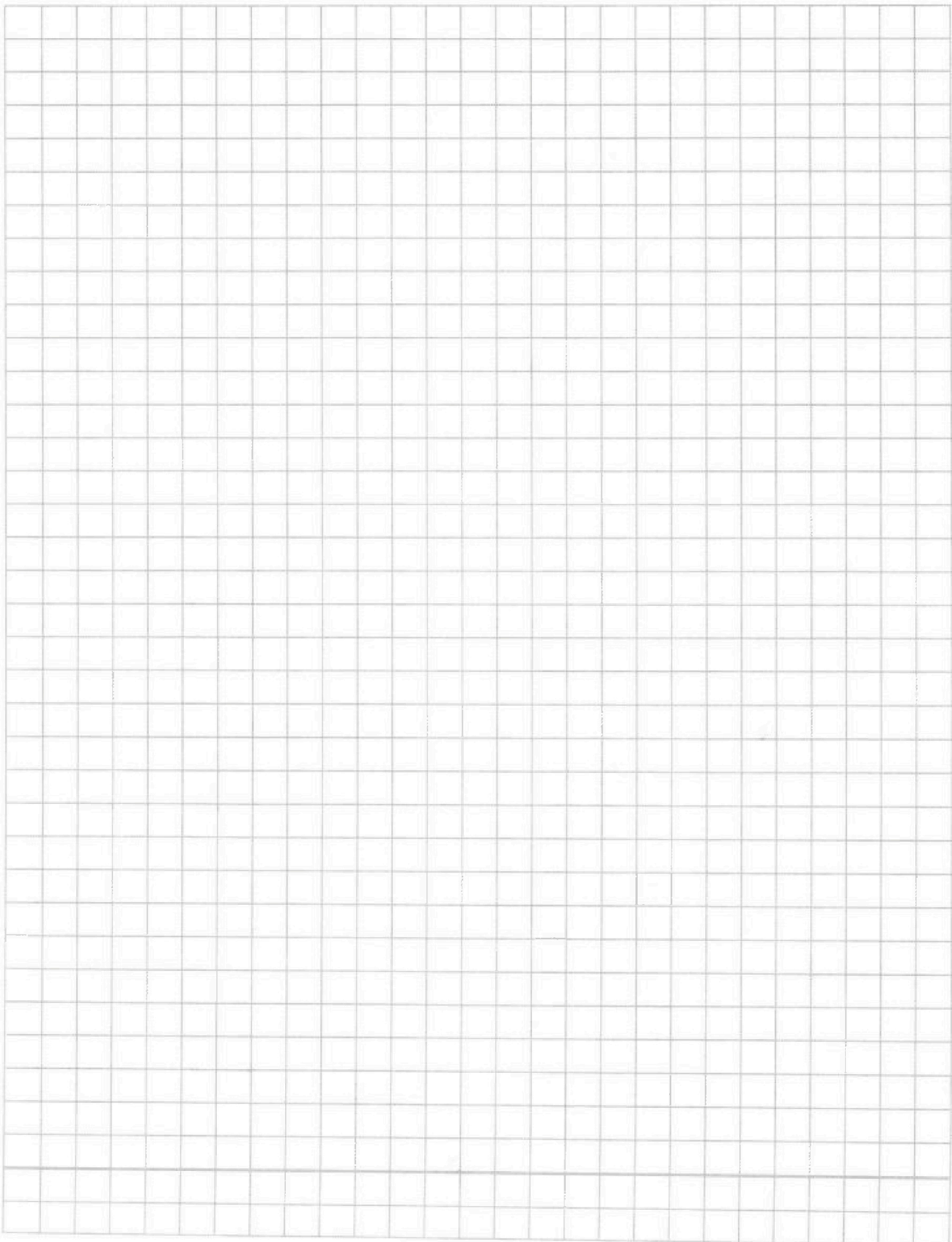


На одной странице можно оформлять **только одну задачу**. Отметьте **крестиком** номер задачи, решение которой представлено на странице. Также укажите номер страницы и суммарное количество страниц в решении каждой задачи отдельно.

1	2	3	4	5	6	7
<input type="checkbox"/>	<input type="checkbox"/>	<input type="checkbox"/>	<input type="checkbox"/>	<input type="checkbox"/>	<input type="checkbox"/>	<input type="checkbox"/>

СТРАНИЦА
__ ИЗ __

Если отмечено более одной задачи или не отмечено ни одной задачи, страница считается черновиком и не проверяется. Страницы по каждой из задач нумеруются отдельно. Порча QR-кода недопустима!





На одной странице можно оформлять только одну задачу. Отметьте крестиком номер задачи, решение которой представлено на странице. Также укажите номер страницы и суммарное количество страниц в решении каждой задачи отдельно.

1 2 3 4 5 6 7

СТРАНИЦА
0 из 0

Если отмечено более одной задачи или не отмечено ни одной задачи, страница считается черновиком и не проверяется. Страницы по каждой из задач нумеруются отдельно. Порча QR-кода недопустима!

Зачи: $\frac{mv_0^2}{2} = mgh + \frac{mv_1^2}{2}$ $m = 0,5 \text{ kg}$ $v_1 \geq 0$

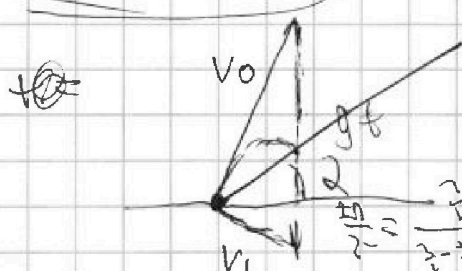
e) $h = \frac{v_0^2}{2g}$

$v_0 = \sqrt{2gH_{\text{max}}} = 30 \text{ m/s}$

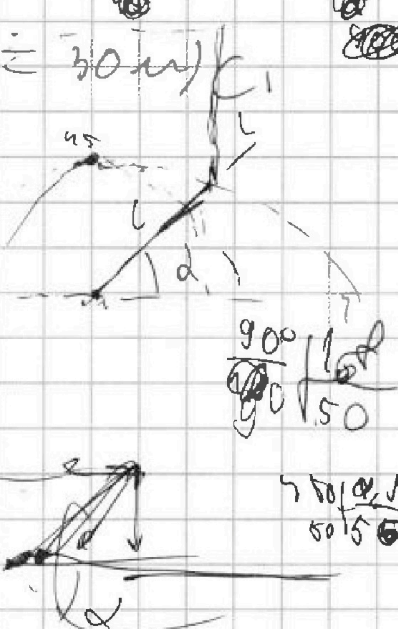
$l = 2H - l \sin \alpha$

$l = \frac{2h}{1 + \sin \alpha}$

$l = 5 \text{ m}$



$\frac{v_0^2}{2} = \frac{v_1^2}{2} + g l$



$v_1 = v_0^2 + g l$

$g l = v_0^2 = v_1^2$



$v_0^2 - g l = v_1^2$

$\frac{g t^2}{2} = \frac{h}{\sin \alpha}$

$h = \frac{g t^2}{2} \sin \alpha$

$g l - v_0^2 = v_1^2$
 $v_0^2 - g l \sin \alpha = v_1^2$

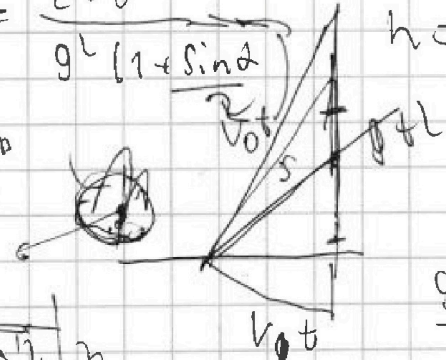
$g l (1 + \frac{\sin \alpha}{2}) = l v_0^2$

$g l^2 - v_0^2 = v_0^2 - \frac{g t^2}{2} \sin \alpha$

$t^2 = \frac{2 v_0^2}{g (1 + \frac{\sin \alpha}{2})}$

$h = \frac{v_0^2 \sin \alpha}{g (1 + \frac{\sin \alpha}{2})} = \frac{45^2 \cdot 0,8}{10 \cdot 1,8} = 90 \text{ m}$

$v_1 = g \frac{h}{\sin \alpha} = 90 \text{ m/s}$



$\frac{g t^2}{2} = h$

$g^2 t^2 = v_0^2 + v_1^2$

$g^2 t^2 (1 + \sin \alpha) = v_0^2$

$v_1 = \frac{g h}{\sin \alpha}$

$\frac{g h}{\sin \alpha} = v_1$

$\frac{g t^2}{2} = h$ $g h = \frac{v_0^2}{1 + \sin \alpha}$

$\frac{g h}{\sin \alpha} = v_1$ 5 m/s

$h = \frac{2 g h}{1 + \sin \alpha}$ 90 m

На одной странице можно оформлять только одну задачу. Отметьте крестиком номер задачи, решение которой представлено на странице. Также укажите номер страницы и суммарное количество страниц в решении каждой задачи отдельно.



1 2 3 4 5 6 7

СТРАНИЦА
из

Если отмечено более одной задачи или не отмечено ни одной задачи, страница считается черновиком и не проверяется. Страницы по каждой из задач нумеруются отдельно. Порча QR-кода недопустима!

$$a_1 = g \sin \alpha = \frac{F_{ip}}{m}$$

$$10 \times 10 = 9d + 15$$

$$x = 5$$



$$\frac{5}{3} = \frac{3}{2}d + \frac{1}{2} \cdot 1.6$$

$$a_2 = g \sin \alpha + \frac{F_{ip}}{m}$$

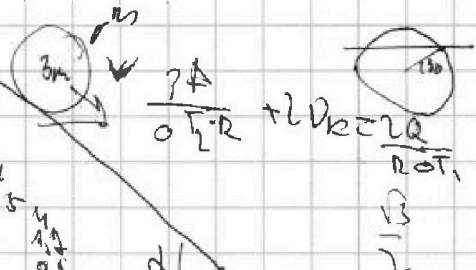
$$a_1 = 4 \text{ м/с}^2 \quad a_2 = 6 \text{ м/с}^2$$

$$a = \frac{dv}{dt} = \text{tg } \alpha \text{ } \text{ос. к правому}$$

$$(a_1 + a_2) = 2g \sin \alpha \quad 10 \text{ м/с}^2 = 20 \text{ м/с}^2 \cdot \sin \alpha \quad \sin \alpha = \frac{1}{2}$$

$$3m v dv + m_1 a v + m_2 a v =$$

$$= 2mg \sin \alpha dt$$



$$5 \frac{dv}{dt} = g \sin \alpha dt$$

$$v = at$$

$$a = \frac{2g \sin \alpha}{5}$$

$$\frac{v^2}{2a} \cos \alpha = S$$

$$\frac{v^2}{2} \cos \alpha = S$$

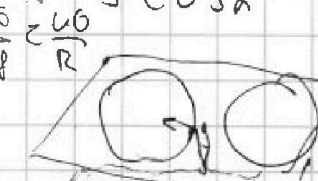
$$v = at$$

$$\frac{v^2}{2a} \cos \alpha = S$$

$$v = \sqrt{\frac{2aS}{\cos \alpha}} = \sqrt{\frac{2g \sin \alpha S}{5 \cos \alpha}}$$

$$v = \sqrt{\frac{2gS}{5\sqrt{3}}} = \sqrt{\frac{16}{\sqrt{3}}}$$

$$v = \frac{4}{\sqrt{3}}$$



$$v = \frac{h}{m \sin \alpha} = \frac{S}{\cos \alpha}$$

$$h = S \text{ tg } \alpha = S \sqrt{3}$$

$$v = \frac{1000}{584} \approx 1.71$$

$$\frac{mv^2}{2} + \frac{m_1 v^2}{2} = 2m g S$$

$$v = \frac{1}{R} \cdot \frac{360}{48} = \frac{360}{144}$$

$$v = \frac{1000}{584} \approx 1.71$$

$$v = \frac{8gS}{5\sqrt{3}}$$

$$v = \frac{360}{144} = 2.5$$

$$v = \frac{1000}{584} \approx 1.71$$