



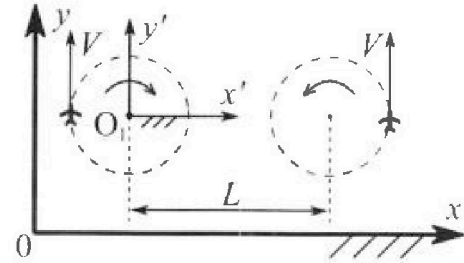
Олимпиада «Физтех» по физике, февраль 2024

Вариант 10-02

В ответах всех задач допустимы обыкновенные дроби и радикалы.



1. Во время выполнения пилотажного упражнения два самолёта летят в горизонтальной плоскости с одинаковыми по модулю скоростями $V = 70$ м/с (см. рис.) по окружностям одинакового радиуса. Радиус окружности, по которой движется каждый самолет, $R=700$ м. Ускорение свободного падения $g=10$ м/с².

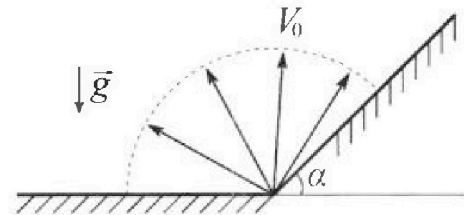


1. Определите отношение $\frac{P}{mg}$, здесь P – сила, с которой летчик действует на пилотское кресло, mg – сила тяжести летчика.

В некоторый момент времени самолеты оказались на прямой, проходящей через центры окружностей, в положении максимального удаления. Расстояние между центрами окружностей $L=2,1$ км. Вектор скорости каждого самолета показан на рис.

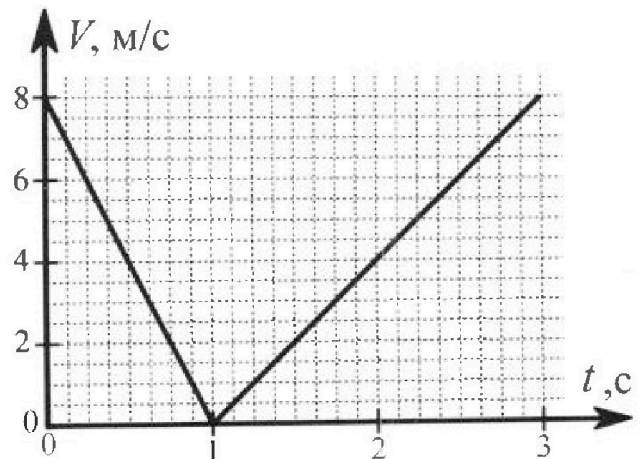
2. Найдите в этот момент скорость \vec{U} второго (правого на рис.) самолёта во вращающейся системе отсчёта $x'O_1y'$, связанной с первым (левым на рис.) самолётом. В ответе укажите модуль и направление вектора \vec{U} .

2. У подножья склона разрывается фейерверк. Осколки летят во всевозможных направлениях с одинаковыми по модулю скоростями. Наибольшее перемещение за время полета осколков, упавших на горизонтальную поверхность, равно $S_1=160$ м, упавших на склон, $S_2=120$ м. Ускорение свободного падения $g=10$ м/с². Сопротивление воздуха считайте пренебрежимо малым.



1. Найдите начальную скорость V_0 осколков.
2. Найдите угол α , который плоская поверхность склона образует с горизонтом.

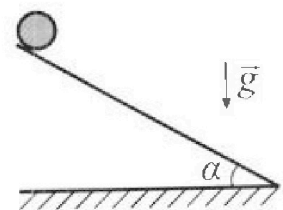
3. В первом опыте на шероховатую наклонную плоскость кладут шайбу и сообщают шайбе начальную скорость. Часть зависимости модуля скорости шайбы от времени представлена на графике к задаче. Движение шайбы до и после остановки происходит вдоль одной и той же прямой. Ускорение свободного падения $g=10$ м/с².



1. Найдите $\sin \alpha$, здесь α – угол, который наклонная плоскость образует с горизонтом.

Во втором опыте с той же наклонной плоскости скатывается без проскальзывания тонкостенная однородная цилиндрическая бочка, полностью заполненная водой. Начальная скорость нулевая. Масса воды в $n=2$ раза больше массы бочки. Воду считайте идеальной жидкостью. Масса торцов бочки пренебрежимо мала.

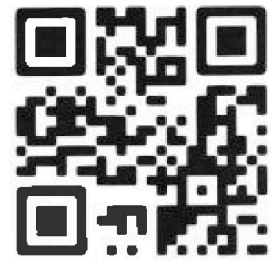
2. С какой по величине скоростью V движется бочка после перемещения относительно наклонной плоскости на $L=0,6$ м?
3. Найдите ускорение a , с которым движется бочка.
4. При каких величинах коэффициента μ трения скольжения бочка катится без проскальзывания?





Олимпиада «Физтех» по физике,
февраль 2024

Вариант 10-02



В ответах всех задач допустимы обыкновенные дроби
и радикалы.

4. В изохорическом процессе от смеси идеальных газов гелия и азота отводят $Q = 780$ Дж теплоты. Температура смеси уменьшается на $|\Delta T_1| = 31,2$ К. Если в изобарическом процессе от той же смеси отвести то же самое количество теплоты, то температура смеси уменьшится на $|\Delta T_2| = 20$ К.

1. Найдите работу A внешних сил в изобарическом процессе.
2. Найдите теплоемкость C_p смеси в изобарическом процессе.
3. Найдите отношение $\frac{N_1}{N_2}$ числа атомов гелия к числу молекул азота в смеси.

Указание: внутренняя энергия двухатомного газа азота $U = \frac{5}{2}PV$.

5. Частица с удельным зарядом $\gamma = \frac{q}{m} < 0$ движется между обкладками плоского конденсатора. Конденсатор заряжен до напряжения U , расстояние между обкладками d . В некоторый момент частица движется параллельно обкладкам на расстоянии $d/8$ от отрицательно заряженной обкладки. Радиус кривизны траектории в этот момент времени равен R .

1. Найдите скорость V_0 частицы в рассматриваемый момент времени.

Через некоторое время после вылета из конденсатора частица пересекает серединную плоскость конденсатора (плоскость, равноудаленную от обкладок).

2. С какой по величине скоростью V движется в этот момент частица?



На одной странице можно оформлять только одну задачу. Отметьте крестиком номер задачи, решение которой представлено на странице. Также укажите номер страницы и суммарное количество страниц в решении каждой задачи отдельно.

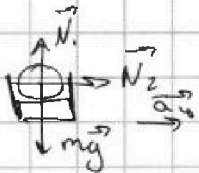
1 2 3 4 5 6 7

СТРАНИЦА
1 из 2

Если отмечено более одной задачи или не отмечено ни одной задачи, страница считается черновиком и не проверяется. Страницы по каждой из задач нумеруются отдельно. Порча QR-кода недопустима!

~~На лётчика действует только 2 силы —~~

Рассмотрим лётчика и кресло. Манёвр происходит в горизонтальной пл-ти $\Rightarrow \vec{N}_1 \perp \vec{N}_2$



по 2 закону Ньютона:

$$N_1 = mg$$

$$N_2 = m \frac{\sqrt{2}}{R}$$

$$\Rightarrow P = m \sqrt{g^2 + \left(\frac{\sqrt{2}}{R}\right)^2}, \text{ тогда}$$

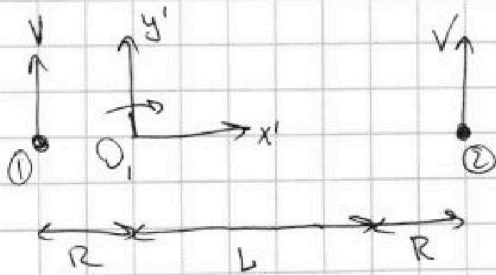
по 3 закону Ньютона
сила \vec{P} равна силе $\vec{N}_1 + \vec{N}_2$

$$P = \sqrt{N_1^2 + N_2^2}$$

$$\frac{P}{mg} = \sqrt{1 + \left(\frac{\sqrt{2}}{gR}\right)^2}$$

$$\frac{0,7}{0,7} = 0,49$$

$$\frac{P}{mg} = \sqrt{1 + \left(\frac{70^2 \frac{\text{м}^2}{\text{с}^2}}{7000 \frac{\text{м}^2}{\text{с}^2}}\right)^2} = \sqrt{1 + \left(\frac{70 \cdot 70}{70 \cdot 100}\right)^2} = \sqrt{1 + 0,49} = 0,7 \sqrt{1,49}$$



Отн. точки O_1 в этот момент времени 1-й самолёт имел угловую скорость $\omega_1 = \frac{V}{R} \frac{J}{R}$, а 2-й — $\omega_2 = \frac{J}{R+L}$. ω_1 по часовой, ω_2 — против (на рис.)

При переходе во вращающуюся СО $y'O_1x'_1$ (она вращается с $\omega' = \omega_1$) получаем новую угловую скорость 2-го самолёта (2-й в этой СО покоится): $\omega = \omega_2 + \omega_1 = J \left(\frac{1}{R+L} + \frac{1}{R} \right)$

$$\Rightarrow \text{Тогда скорость } u = \omega \cdot (L+R) = J \left(1 + \frac{L+R}{R} \right) = \sqrt{\left(2 + \frac{L}{R} \right)} \cdot |u|$$

Можно ~~так~~ вектор этой скорости сонаправлен с вектором скорости второго самолёта (т.е. направлен вверх на рисунке)



На одной странице можно оформлять только одну задачу. Отметьте крестиком номер задачи, решение которой представлено на странице. Также укажите номер страницы и суммарное количество страниц в решении каждой задачи отдельно.

1 2 3 4 5 6 7

СТРАНИЦА
2 из 2

Если отмечено более одной задачи или не отмечено ни одной задачи, страница считается черновиком и не проверяется. Страницы по каждой из задач нумеруются отдельно. Порча QR-кода недопустима!

$$|\vec{u}| = 70 \frac{м}{с} \cdot \left(2 + \frac{2100 м}{700 м} \right) = 70 \frac{м}{с} \cdot 5 = \underline{350 \frac{м}{с}}$$

Ответ: 1) $0,1 \sqrt{14g}$; 2) $350 \frac{м}{с}$, направлена вверх.

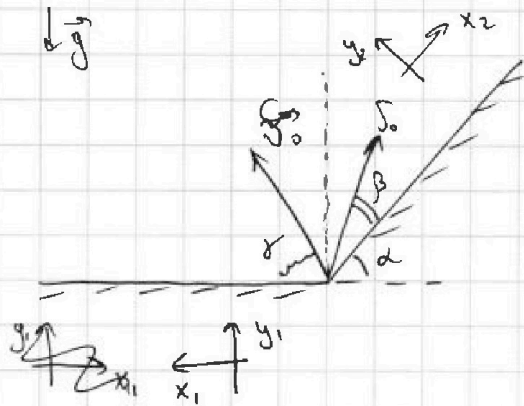


На одной странице можно оформлять только одну задачу. Отметьте крестиком номер задачи, решение которой представлено на странице. Также укажите номер страницы и суммарное количество страниц в решении каждой задачи отдельно.

1 2 3 4 5 6 7

СТРАНИЦА
4 ИЗ 3

Если отмечено более одной задачи или не отмечено ни одной задачи, страница считается черновиком и не проверяется. Страницы по каждой из задач нумеруются отдельно. Порча QR-кода недопустима!



Максимальная дальность полета
снаряда к горизонтальной
поверхности достигается при угле 45° .

$$\vec{S} = \vec{v}_0 t + \frac{\vec{g} t^2}{2}$$

$$O_{x_1}: S_{x_1} = v_0 \cos \alpha \cdot t_1$$

$$O_{y_1}: 0 = v_0 \sin \alpha t_1 - \frac{g t_1^2}{2} \Rightarrow t_1 = \frac{2 v_0 \sin \alpha}{g}$$

$$t_1 \neq 0$$

$$S_{x_1, \max} = S_1 = \frac{v_0^2}{g}$$

$$S_{x_1} = \frac{v_0^2 2 \sin \alpha \cos \alpha}{g} = \frac{v_0^2}{g} \sin 2\alpha \leq \frac{v_0^2}{g}$$

$$\boxed{v_0 = \sqrt{g S_1}} \quad v_0 = \sqrt{10 \frac{\text{м}}{\text{с}^2} \cdot 160 \text{ м}} = 40 \frac{\text{м}}{\text{с}}$$

Ось Ox_2 ~~параллельна~~ параллельна склону. Поскольку, полетевшие
от ~~склона~~ склона, не упали на нее. Рассмотрим самолет,
полетевший в сторону склона: $\vec{S} = \vec{v}_0 t + \frac{\vec{g} t^2}{2}$

$$O_{x_2}: S_{x_2} = v_0 \cos \beta t_2 - \frac{g \sin \alpha \cdot t_2^2}{2}$$

$$O_{y_2}: 0 = v_0 \sin \beta \cdot t_2 - \frac{g \cos \alpha \cdot t_2^2}{2} \Rightarrow v_0 \sin \beta = \frac{g \cos \alpha t_2}{2}$$

$$t_2 \neq 0$$

$$t_2 = \frac{2 v_0 \sin \beta}{g \cos \alpha}$$

$$S_{x_2} = \frac{v_0 \cos \beta \cdot 2 v_0 \sin \beta}{g \cos \alpha} - \frac{g \sin \alpha}{2} \cdot \frac{4 v_0^2 \sin^2 \beta}{g^2 \cos^2 \alpha} = \frac{v_0^2 \sin 2\beta}{g \cos \alpha} - \frac{2 v_0^2 \sin^2 \beta}{g \cos \alpha} \cdot \text{tg} \alpha = \frac{v_0^2}{g \cos \alpha} (\sin 2\beta - 2 \sin^2 \beta \text{tg} \alpha)$$

$$-2 \sin^2 \beta = -2(1 - \cos^2 \beta) = -2 + 2 \cos^2 \beta = -2 + 1 + \cos 2\beta = \cos 2\beta - 1$$

$$\cos 2\beta = \cos^2 \beta - \sin^2 \beta = \cos^2 \beta - 1 + \cos^2 \beta = -1 + 2 \cos^2 \beta$$



На одной странице можно оформлять только одну задачу. Отметьте крестиком номер задачи, решение которой представлено на странице. Также укажите номер страницы и суммарное количество страниц в решении каждой задачи отдельно.

1 2 3 4 5 6 7

СТРАНИЦА

2 ИЗ 3

Если отмечено более одной задачи или не отмечено ни одной задачи, страница считается черновиком и не проверяется. Страницы по каждой из задач нумеруются отдельно. Порча QR-кода недопустима!

Получаем:

$$S_{x2} = \frac{v_0^2}{g \cos \alpha} (\sin 2\beta + (\cos 2\beta - 1) \operatorname{tg} \alpha)$$

$S_{x2}(\beta)$ — монотонная функция

$$S_{x2}' = \frac{v_0^2}{g \cos \alpha} (2 \cos 2\beta + 2 \sin 2\beta \operatorname{tg} \alpha) = 0$$

$$\cos 2\beta = \sin 2\beta \operatorname{tg} \alpha$$

$$\beta + \alpha \leq 90^\circ$$

Если $\cos 2\beta = 0$, то $\operatorname{tg} \alpha = 0$,
это не может быть

$$1 = \operatorname{tg} 2\beta \cdot \operatorname{tg} \alpha$$

$$\operatorname{tg} 2\beta = \frac{1}{\operatorname{tg} \alpha} = \operatorname{ctg} \alpha \quad (\alpha > 0^\circ, \text{ т.к. } S_2 < S_1)$$

Тогда экстремум $S_{x2}(\beta)$ — там же $2\beta < 90^\circ$, иначе $\alpha = 0^\circ$

$$S_{x2}(\beta)$$

на промежутке $\alpha + \beta \in (0^\circ; 90^\circ)$

Этой точке будет соотв. максимум пути

$$1 + \frac{\sin^2 2\beta}{\cos^2 2\beta} = \frac{1}{\operatorname{tg}^2 \alpha} \frac{\cos^2 \alpha}{\sin^2 \alpha} + 1$$

$$\frac{1}{\cos^2 2\beta} = \frac{1}{\sin^2 \alpha} \Rightarrow \sin \alpha = \cos 2\beta$$

$$\text{Аналогично } 1 + \frac{\cos^2 2\beta}{\sin^2 2\beta} = \frac{\sin^2 \alpha}{\cos^2 \alpha} + 1$$

$$\frac{1}{\sin^2 2\beta} = \frac{1}{\cos^2 \alpha} \Rightarrow \sin 2\beta = \cos \alpha$$

подставляем в $S_{x2}(\beta) = S_2$ $S_{x2}(\beta)$ и получаем

$$S_{x2 \max} = S_2 = \frac{v_0^2}{g \cos \alpha} (\cos \alpha + (\sin \alpha - 1) \operatorname{tg} \alpha) = \frac{v_0^2}{g} +$$

$$+ \frac{v_0^2}{g \cos \alpha} \left(\frac{\sin^2 \alpha}{\cos \alpha} - \frac{\sin \alpha}{\cos \alpha} \right) = \frac{v_0^2}{g} + \frac{v_0^2}{g} \left(\operatorname{tg}^2 \alpha - \frac{\operatorname{tg} \alpha \sin \alpha}{\cos \alpha} \right) =$$

$$= \frac{v_0^2}{g} \left(\frac{1}{\cos^2 \alpha} - \frac{\sin \alpha}{\cos^2 \alpha} \right) = \frac{v_0^2}{g} \frac{1 - \sin \alpha}{\cos^2 \alpha}$$



На одной странице можно оформлять только одну задачу. Отметьте крестиком номер задачи, решение которой представлено на странице. Также укажите номер страницы и суммарное количество страниц в решении каждой задачи отдельно.

1 2 3 4 5 6 7

СТРАНИЦА
3 ИЗ 3

Если отмечено более одной задачи или не отмечено ни одной задачи, страница считается черновиком и не проверяется. Страницы по каждой из задач нумеруются отдельно. Порча QR-кода недопустима!

$$S_2 \cos(1 - \sin^2 \alpha) = \frac{S_0^2}{g} \cdot (1 - \sin \alpha)$$

$$S_2 = S_2 \sin^2 \alpha + \frac{S_0^2}{g} - \frac{S_0^2}{g} \sin \alpha, \text{ замена } p = \sin \alpha$$

$$p^2 - \frac{S_0^2}{g S_2} \cdot p + \left(\frac{S_0^2}{g S_2} - 1 \right) = 0$$

$$p^2 = \sin^2 \alpha$$

$$p = \frac{S_0^2}{2g S_2} \pm \sqrt{\frac{S_0^4}{4g^2 S_2^2} - \frac{2S_0^2}{g S_2} + 1}$$

$$\frac{S_0^2}{g S_2} = \frac{160 \frac{\text{м}^2}{\text{с}^2}}{2 \cdot 10 \frac{\text{м}}{\text{с}} \cdot 120 \text{м}} = \frac{1}{15}$$

~~$$p = \frac{1}{15 \cdot 2} \pm \sqrt{\frac{1}{900} - \frac{1}{15} + 1} = \frac{1}{30} \pm \sqrt{\frac{1}{900} + \frac{14 \cdot 2 \cdot 30}{15 \cdot 2 \cdot 30}} = \frac{1}{30} \pm \sqrt{\frac{841}{900}}$$~~

$$p = \frac{1}{15 \cdot 2} \pm \sqrt{\frac{1}{900} - \frac{1}{15} + 1} = \frac{1}{30} \pm \sqrt{\frac{1}{900} + \frac{14 \cdot 2 \cdot 30}{15 \cdot 2 \cdot 30}} = \frac{1}{30} \pm \sqrt{\frac{841}{900}}$$

$$14 \cdot 2 \cdot 30 = 28 \cdot 30 = 840 - 60 = 840$$

$$29^2 = (30 - 1)^2 = 900 + 1 - 60 = 841$$

$$\sqrt{\frac{841}{900}}$$

$$p = \frac{1}{30} \pm \frac{29}{30} = \frac{1 \pm 29}{30}$$

$$\sin \alpha = 1 \quad \alpha = 90^\circ$$

$$p > 0, \quad p = 1$$

Ответ: 1) $40 \frac{\text{м}}{\text{с}}$; 2) 90°

На одной странице можно оформлять только одну задачу. Отметьте крестиком номер задачи, решение которой представлено на странице. Также укажите номер страницы и суммарное количество страниц в решении каждой задачи отдельно.

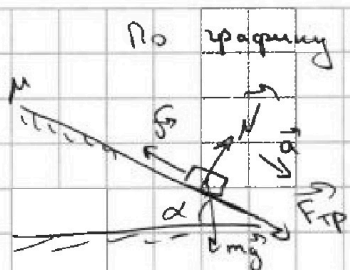


1 2 3 4 5 6 7

СТРАНИЦА

1 из 2

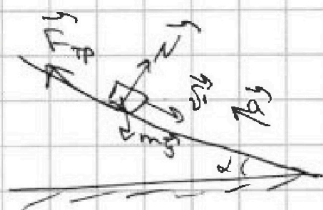
Если отмечено более одной задачи или не отмечено ни одной задачи, страница считается черновиком и не проверяется. Страницы по каждой из задач нумеруются отдельно. Порча QR-кода недопустима!



По графику видно, это движение равноускоренное. Сначала шайба тормозила, после остановки начала ускоряться. Запишем II закон Ньютона для шайбы, когда она тормозила.

$$m a_1 = \mu m g \cos \alpha + m g \sin \alpha$$

$$a_1 = \mu g \cos \alpha + g \sin \alpha \quad (1)$$



Запишем второй закон Ньютона во время разгона шайбы.

$$m a_2 = \mu m g \cos \alpha - m g \sin \alpha$$

$$a_2 = \mu g \cos \alpha - g \sin \alpha \quad (2)$$

Из графика в условии можно найти a_1 и a_2 :

$$a_1 = 8 \frac{\text{м}}{\text{с}^2}$$

$$a_2 = \frac{8}{2} \frac{\text{м}}{\text{с}^2} = 4 \frac{\text{м}}{\text{с}^2}$$

Подставим (2) в (1): $a_1 = a_2 + g \sin \alpha + g \sin \alpha$

$$a_1 - a_2 = 2 g \sin \alpha$$

$$\sin \alpha = \frac{a_1 - a_2}{2g} \quad \sin \alpha = \frac{4 \frac{\text{м}}{\text{с}^2}}{20 \frac{\text{м}}{\text{с}^2}} = \underline{0,2}$$

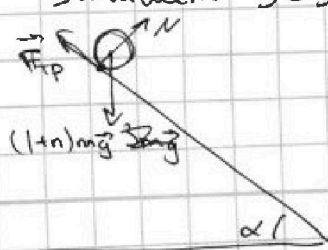
Во втором эксперименте:

Бочка движется без проскальзывания $\Rightarrow A_{\text{тр}} = 0 \text{ Дж}$.

Потенциальная энергия переходит только в поступательную цилиндра и его вращение. Бочка не вращается.

Запишем ЗСЭ:

$$(1+n) m g b \sin \alpha = \underbrace{\frac{n m g v^2}{2}}_{\text{поступательное движение}} + \underbrace{\frac{m v^2}{2}}_{\text{вращение цилиндра}}$$



$$2(1+n) g b \sin \alpha = (n+2) v^2$$



На одной странице можно оформлять только одну задачу. Отметьте крестиком номер задачи, решение которой представлено на странице. Также укажите номер страницы и суммарное количество страниц в решении каждой задачи отдельно.

1 2 3 4 5 6 7

СТРАНИЦА
2 ИЗ 2

Если отмечено более одной задачи или не отмечено ни одной задачи, страница считается черновиком и не проверяется. Страницы по каждой из задач нумеруются отдельно. Порча QR-кода недопустима!

$$v = \sqrt{\frac{2n+2}{n+2} g b \sin \alpha}$$

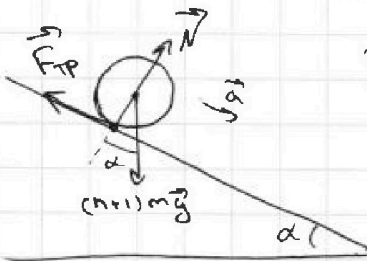
$$v = \sqrt{\frac{2 \cdot 2 + 2}{2 + 2} \cdot 10 \frac{\text{м}}{\text{с}^2} \cdot 0,6 \text{ м} \cdot 0,2} = \sqrt{\frac{6}{4} \cdot 6 \frac{\text{м}}{\text{с}^2} \cdot 0,2} = \frac{6 \frac{\text{м}}{\text{с}}}{2} \sqrt{0,2}$$

$$v = 3\sqrt{0,2} \frac{\text{м}}{\text{с}} = \frac{3\sqrt{2}}{\sqrt{10}} \frac{\text{м}}{\text{с}} = 0,3\sqrt{20} \frac{\text{м}}{\text{с}} = 0,6\sqrt{5} \frac{\text{м}}{\text{с}}$$

Продифференцируем 3СЭ по времени, получаем

$$2(1+n)g\sqrt{\sin \alpha} = 2(n+2)v \cdot a, \text{ откуда}$$

$$a = \frac{1+n}{2+n} g \sin \alpha \Rightarrow a = \frac{3}{4} \cdot 10 \frac{\text{м}}{\text{с}^2} \cdot 0,2 = 1,5 \frac{\text{м}}{\text{с}^2}$$



Запишем II закон Ньютона где бочки с бочгой

проскальзывание начинается, когда $mg \sin \alpha > F_{\text{тр}} \Rightarrow$

$$\Rightarrow mg \sin \alpha \leq F_{\text{тр}} \leq \mu N = \mu mg \cos \alpha$$

$$\sin \alpha \leq \mu \cos \alpha \Rightarrow \mu \geq \tan \alpha = \frac{\sin \alpha}{\sqrt{1 - \sin^2 \alpha}}$$

$$\mu \geq \frac{0,2}{\sqrt{1 - 0,04}} = \frac{2}{\sqrt{96}} = \frac{1}{\sqrt{24}} = \frac{\sqrt{24}}{24} = \frac{\sqrt{6}}{12}$$

Ответ: 1) 0,2; 2) ~~1,5~~ ~~0,6\sqrt{5}~~ ~~0,3\sqrt{20}~~ ~~0,6\sqrt{5}~~ $0,6\sqrt{5} \frac{\text{м}}{\text{с}}$; 3) $1,5 \frac{\text{м}}{\text{с}^2}$; 4) $\mu \geq \frac{\sqrt{6}}{12}$



На одной странице можно оформлять только одну задачу. Отметьте крестиком номер задачи, решение которой представлено на странице. Также укажите номер страницы и суммарное количество страниц в решении каждой задачи отдельно.

1 2 3 4 5 6 7

СТРАНИЦА

1 ИЗ 3

Если отмечено более одной задачи или не отмечено ни одной задачи, страница считается черновиком и не проверяется. Страницы по каждой из задач нумеруются отдельно. Порча QR-кода недопустима!

Запишем I начало термодинамики для смеси газов при $V = \text{const}$

$$\delta Q = dU + \delta A = \underbrace{\frac{3}{2} \nu_{\text{He}} R dT}_{\text{для He}} + \underbrace{\frac{5}{2} \nu_{\text{N}_2} R dT}_{\text{для N}_2} + p dV$$

Температура газов одинакова (одна смесь) \Rightarrow

$$\Rightarrow -Q = \left(3\nu_{\text{He}} + 5\nu_{\text{N}_2} \right) \frac{R(-|\Delta T_1|)}{2} \Rightarrow 3\nu_{\text{He}} + 5\nu_{\text{N}_2} = \frac{2Q}{R|\Delta T_1|} \quad (1)$$

Запишем I начало термодинамики для смеси газов при $p = \text{const}$

$$\delta Q = dU + \delta A = \frac{3}{2} \nu_{\text{He}} R dT + \frac{5}{2} \nu_{\text{N}_2} R dT + p dV$$

Газы идеальные: $pV = \nu RT = (\nu_{\text{He}} + \nu_{\text{N}_2}) RT$

$$p dV + \cancel{V dp} = (\nu_{\text{He}} + \nu_{\text{N}_2}) R dT, \text{ при } p = \text{const}$$

$$p dV = (\nu_{\text{He}} + \nu_{\text{N}_2}) R dT \quad (3)$$

$$dp = 0$$

Получаем: $\delta Q = \left(\frac{3}{2} \nu_{\text{He}} + \frac{5}{2} \nu_{\text{N}_2} + \nu_{\text{He}} + \nu_{\text{N}_2} \right) R dT$

$$-Q = \left(\frac{5}{2} \nu_{\text{He}} + \frac{7}{2} \nu_{\text{N}_2} \right) \frac{R(-|\Delta T_2|)}{2} \Rightarrow 5\nu_{\text{He}} + 7\nu_{\text{N}_2} = \frac{2Q}{R|\Delta T_2|} \quad (2)$$

$$\frac{(2)-(1)}{2}: \nu_{\text{He}} + \nu_{\text{N}_2} = \frac{Q}{R} \left(\frac{1}{|\Delta T_2|} - \frac{1}{|\Delta T_1|} \right) = \frac{Q}{R} \cdot \frac{|\Delta T_1| - |\Delta T_2|}{|\Delta T_1| |\Delta T_2|} \quad (4)$$

Принтегрировав (3), получаем $A_{\text{газ}} = (\nu_{\text{He}} + \nu_{\text{N}_2}) R(-|\Delta T_2|)$, подставив (4):

$$A_{\text{газ}} = Q \cdot \frac{|\Delta T_2| - |\Delta T_1|}{|\Delta T_1|}, \text{ так как } A_{\text{газ}} = -A, \text{ то}$$



На одной странице можно оформлять только одну задачу. Отметьте крестиком номер задачи, решение которой представлено на странице. Также укажите номер страницы и суммарное количество страниц в решении каждой задачи отдельно.

1 2 3 4 5 6 7

СТРАНИЦА
2 ИЗ 3

Если отмечено более одной задачи или не отмечено ни одной задачи, страница считается черновиком и не проверяется. Страницы по каждой из задач нумеруются отдельно. Порча QR-кода недопустима!

$$A = Q \frac{|\Delta T_1| - |\Delta T_2|}{|\Delta T_1|}$$

$$A = 780 \text{ Дж} \cdot \frac{31,2 \text{ К} - 20 \text{ К}}{31,2 \text{ К}}$$

$$\frac{11,2}{31,2} = \frac{56}{156} = \frac{28}{78} = \frac{14}{39}$$

$$= 780 \text{ Дж} \cdot \frac{11,2}{31,2} = 780 \text{ Дж} \cdot \frac{28}{78} = 280 \text{ Дж}$$

~~В изобарическом процессе теплоёмкость газа всегда равна $\frac{i+2}{2} R$, что выводится из I начала термодинамики.~~

~~$$\delta Q = \int c_p dT = (5\nu_{He} + 7\nu_{N_2}) R dT$$~~

~~$$\nu = \nu_{He} + \nu_{N_2} = Q$$~~

ответ

В изобарическом процессе ~~выделено~~ тепло Q , значит

$$(\nu_{He} + \nu_{N_2}) c_p (-|\Delta T_2|) = -Q, \text{ подставив (4), получаем}$$

$$c_p = \frac{Q}{|\Delta T_2|} \cdot \frac{R|\Delta T_1|}{Q(|\Delta T_1| - |\Delta T_2|)} = \frac{R|\Delta T_1|}{|\Delta T_1| - |\Delta T_2|} = c_p$$

$$c_p = R \cdot \frac{39}{14} \approx 8,31 \frac{\text{Дж}}{\text{моль} \cdot \text{К}} \cdot \frac{39}{14} \approx 23 \frac{\text{Дж}}{\text{моль} \cdot \text{К}}$$

$$\frac{\nu_1}{\nu_2} = \frac{\left(\frac{\nu_1}{\nu_{He}}\right) \cdot \left(\frac{\nu_{He}}{\nu_2}\right)}{\left(\frac{\nu_1}{\nu_{N_2}}\right) \cdot \left(\frac{\nu_{N_2}}{\nu_2}\right)} = \frac{\nu_{He}}{\nu_2}$$

$$\begin{array}{r} 831 \quad | 14 \\ 70 \quad | 59 \\ \hline 131 \quad | \\ 126 \quad | \\ \hline 5 \end{array}$$

$$59 \cdot 39 - 100 \cdot 11 = 2301$$

Решим систему уравнений (1) и (4)

$$\begin{cases} (1) & 3\nu_{He} + 5\nu_{N_2} = \frac{2Q}{R|\Delta T_1|} \\ (4) & \nu_{He} + \nu_{N_2} = \frac{Q}{R|\Delta T_2|} \cdot \frac{14}{39} \end{cases} \Rightarrow \begin{cases} \nu_{N_2} = \frac{Q}{R} \left(\frac{1}{|\Delta T_1|} - \frac{27}{13|\Delta T_2|} \right) \\ \nu_{He} = \frac{Q}{R} \left(\frac{14}{39|\Delta T_2|} + \frac{7 \cdot 3}{139|\Delta T_2|} - \frac{1}{|\Delta T_1|} \right) \end{cases}$$

$$2\nu_{N_2} = \frac{2Q}{R|\Delta T_1|} - \frac{Q}{R|\Delta T_2|} \cdot \frac{3 \cdot 14}{39 \cdot 13} = \frac{Q}{R} \left(\frac{2}{|\Delta T_1|} - \frac{14}{13|\Delta T_2|} \right)$$



На одной странице можно оформлять только одну задачу. Отметьте крестиком номер задачи, решение которой представлено на странице. Также укажите номер страницы и суммарное количество страниц в решении каждой задачи отдельно.

1 2 3 4 5 6 7

СТРАНИЦА
3 ИЗ 3

Если отмечено более одной задачи или не отмечено ни одной задачи, страница считается черновиком и не проверяется. Страницы по каждой из задач нумеруются отдельно. Порча QR-кода недопустима!

Получаем:

$$J_{N2} = \frac{Q}{R} \left(\frac{1}{15T_{11}} - \frac{7}{13|15T_{21}|} \right)$$

$$J_{Me} = \frac{Q}{R} \left(\frac{35}{39|15T_{21}|} - \frac{1}{15T_{11}} \right)$$

$$\frac{N_1}{N_2} = \frac{J_{Me}}{J_{N2}} = \frac{\left(\frac{35}{39|15T_{21}|} - \frac{1}{15T_{11}} \right)}{\left(\frac{1}{15T_{11}} - \frac{7}{13|15T_{21}|} \right)} = \frac{\left(\frac{35}{39 \cdot 20} - \frac{1}{31,2} \right)}{\left(\frac{1}{31,2} - \frac{7}{13 \cdot 20} \right)} =$$

$$= \frac{\left(\frac{35 \cdot 31,2 - 39 \cdot 20}{39 \cdot 20 \cdot 31,2} \right)}{\left(\frac{13 \cdot 20 - 7 \cdot 31,2}{31,2 \cdot 13 \cdot 20} \right)} = \frac{35 \cdot 31,2 - 39 \cdot 20}{13 \cdot 20 - 7 \cdot 31,2} \cdot \frac{31,2 \cdot 13 \cdot 20}{39 \cdot 20 \cdot 31,2} = \frac{35 \cdot 104 - 2600}{2600 - 7 \cdot 312}$$

$$= \frac{3640 - 2600}{2600 - 2184} = \frac{1040}{416} = \frac{520}{208} =$$

$$= \frac{260}{104} = \frac{130}{52} = \frac{75}{26}$$

Ответ: 1) 280 Дж; 2) $\frac{39}{14} R \approx 23 \frac{2R}{\text{моль} \cdot K}$; 3) $\frac{75}{26}$

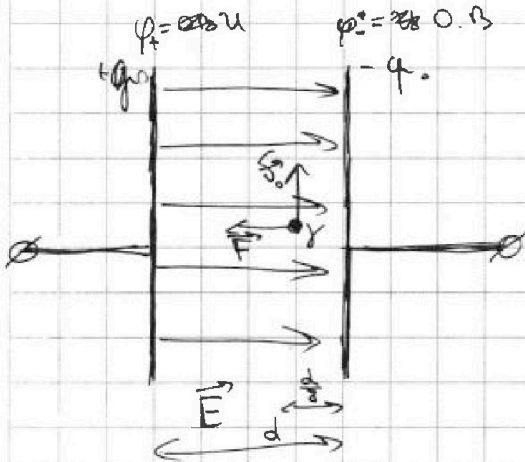


На одной странице можно оформлять только одну задачу. Отметьте крестиком номер задачи, решение которой представлено на странице. Также укажите номер страницы и суммарное количество страниц в решении каждой задачи отдельно.

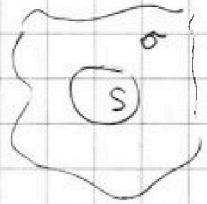
1 2 3 4 5 6 7

СТРАНИЦА
1 ИЗ 2

Если отмечено более одной задачи или не отмечено ни одной задачи, страница считается черновиком и не проверяется. Страницы по каждой из задач нумеруются отдельно. Порча QR-кода недопустима!



По теореме Гаусса напряженность поля бесконечной заряженной пластинки равна: σ - поверхностный заряд



$$2ES = \frac{\sigma S}{\epsilon_0}$$

$$E = \frac{\sigma}{2\epsilon_0}$$

$$\sigma = \frac{q}{A}, \text{ где } A - \text{площадь всей пластинки}$$

Конденсатор - это 2 пластинки,

находящиеся рядом друг к другу. Напряженность поля между такими пластинками:

$$E = \frac{\sigma}{2\epsilon_0} - \frac{(-\sigma)}{2\epsilon_0} = \frac{\sigma}{\epsilon_0} \quad (\text{в силу суперпозиции})$$

Конденсатор заряжен до напряжения U . Обозначим на положительной обкладке $\varphi_+ = U$, а на отрицательной $\varphi_- = 0 \text{ В}$, тогда

$$U = E \cdot d = \frac{\sigma d}{\epsilon_0} \Rightarrow \frac{\sigma}{\epsilon_0} = \frac{U}{d} \Rightarrow E = \frac{U}{d}$$

~~Когда скорость частицы параллельна обкладкам, она находится на расстоянии $\frac{7}{8}d - \frac{d}{8} = \frac{7}{8}d$ от положительно заряженной обкладки \Rightarrow напряженность в этой точке $E = \frac{U}{(\frac{7}{8}d)} = \frac{8U}{7d}$~~

~~$$F = m \cdot \frac{v_0^2}{R} = E|q| \Rightarrow E = \frac{q_0}{m|r|} = \frac{v_0^2}{R} \quad r < 0 \Rightarrow q < 0 \Rightarrow \vec{F} \uparrow \downarrow \vec{E}$$~~

~~$$v_0^2 = \frac{8U}{7d} (-q) \cdot R \Rightarrow v_0^2 = \sqrt{-\frac{8}{7d} qUR}$$~~

$$r < 0 \Rightarrow q_0 < 0 \Rightarrow \vec{F} \uparrow \downarrow \vec{E}$$

$$\vec{F} = m \frac{v_0^2}{R} = -Eq_0 \Rightarrow -\frac{U}{d} = \frac{1}{8} \frac{v_0^2}{R} \Rightarrow v_0 = \sqrt{\frac{4UR}{d}}$$

На одной странице можно оформлять только одну задачу. Отметьте крестиком номер задачи, решение которой представлено на странице. Также укажите номер страницы и суммарное количество страниц в решении каждой задачи отдельно.

1 2 3 4 5 6 7

СТРАНИЦА
2 ИЗ 2

Если отмечено более одной задачи или не отмечено ни одной задачи, страница считается черновиком и не проверяется. Страницы по каждой из задач нумеруются отдельно. Порча QR-кода недопустима!

Нахождение частицы в таком поле можно сравнить с нахождением частицы в гравитационном поле (в модели плоской Земли с постоянным \vec{g}), тогда

$$F = ma = -Eq \Rightarrow a = -E\gamma$$

$$\vec{E} \uparrow \uparrow \vec{a}$$

~~тогда~~

Выведем ЗСЭ для этой системы

$$\frac{m\dot{\gamma}^2}{2} + F \cdot \left(\frac{d}{2} - \frac{d}{8}\right) = \frac{m\dot{\gamma}^2}{2}$$

$$\dot{\gamma}^2 - E\gamma \cdot \frac{3}{4}d = \dot{\gamma}^2$$

$$-\frac{U\gamma R}{d} - \frac{U\gamma \frac{3}{4}d}{d} = \dot{\gamma}^2 \Rightarrow$$

$$\dot{\gamma} = \sqrt{-U\gamma \left(\frac{R}{d} + \frac{3}{4}\right)}$$

Ответ: 1) $\dot{\gamma}_0 = \sqrt{-U\gamma \frac{R}{d}}$; 2) $\dot{\gamma} = \sqrt{-U\gamma \left(\frac{R}{d} + \frac{3}{4}\right)}$