

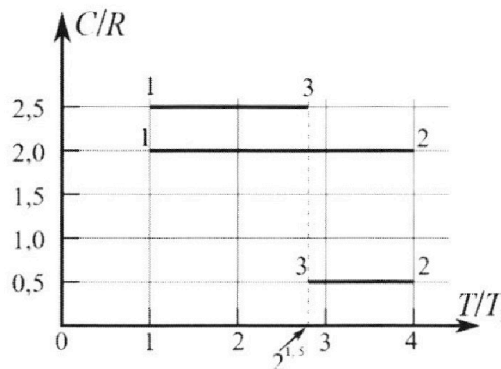
Олимпиада «Физтех» по физике, февраль 2023

Вариант 10-01

Во всех задачах, в ответах допустимы обыкновенные дроби и радикалы.



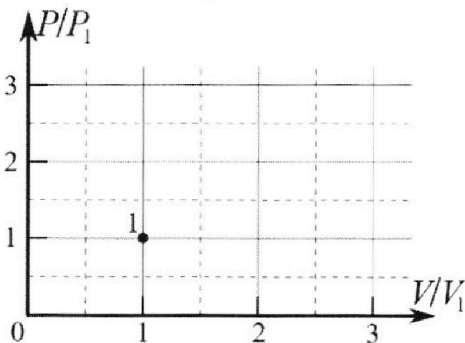
4. Тепловой двигатель работает по циклу 1-2-3-1. Рабочее вещество – один моль одноатомного идеального газа. Для вычисления КПД цикла ученик десятого класса построил график зависимости молярной теплоемкости C газа (в единицах универсальной газовой постоянной R) от температуры в процессах: 1-2, 2-3, 3-1 (см. рис.). Температура газа в состоянии 1 $T_1 = 400$ К, универсальная газовая постоянная $R = 8,31$ Дж/(моль·К).



1) Найдите работу A_{12} газа в процессе 1-2.

2) Найдите КПД η цикла.

3) Постройте график цикла в координатах $(P/P_1, V/V_1)$, где P_1 и V_1 давление и объём в состоянии 1. Для построения графика перенесите шаблон (см. ниже) в чистовик своей работы. Точка 1 на графике соответствует состоянию 1 газа в цикле.



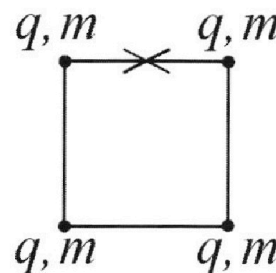
5. Четыре заряженных шарика связаны легкими нерастяжимыми нитями так, что шарики находятся в вершинах квадрата со стороной b (см. рис.). Масса каждого шарика m , заряд q .

1) Найдите силу T натяжения нитей.

Одну нить пережигают.

2) Найдите скорость V любого, выбранного Вами шарика, в тот момент, когда шарики будут находиться на одной прямой.

3) На каком расстоянии d от точки старта будет находиться в этот момент любой из двух шариков, изначально расположенных вверху (на рисунке)?



Коэффициент пропорциональности в законе Кулона k . Действие сил тяжести считайте пренебрежимо малым.



Олимпиада «Физтех» по физике, февраль 2023

Вариант 10-01



Во всех задачах, в ответах допустимы обыкновенные дроби и радикалы.

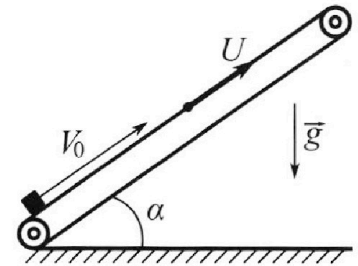
1. Мяч, посланный теннисистом вертикально вверх, поднимается на максимальную высоту за $T = 2$ с.

- 1) Найдите начальную скорость V_0 мяча.
- 2) Теннисист посылает мяч с начальной скоростью V_0 под различными углами к горизонту в направлении высокой вертикальной стенки, находящейся на расстоянии $S = 20$ м от места броска. На какой максимальной высоте мяч ударяется о стенку?

Ускорение свободного падения $g = 10$ м/с². Мяч движется в плоскости перпендикулярной стенке. Сопротивление воздуха считайте пренебрежимо малым. Все высоты отсчитываются от точки старта.

2. Лента транспортера, предназначенного для подъема грузов, образует с горизонтальной плоскостью угол α такой, что $\sin \alpha = 0,8$ (см. рис.).

В первом опыте небольшую коробку ставят на покоящуюся ленту транспортера и сообщают коробке начальную скорость $V_0 = 4$ м/с. Коэффициент трения скольжения коробки по ленте $\mu = \frac{1}{3}$. Движение коробки прямолинейное.



- 1) За какое время T после старта коробка пройдет в первом опыте путь $S = 1$ м?

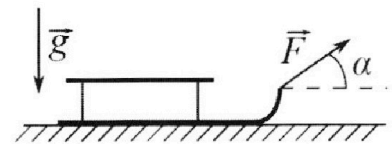
Во втором опыте коробку ставят на ленту транспортера, движущуюся со скоростью $U = 2$ м/с, и сообщают коробке скорость $V_0 = 4$ м/с.

- 2) На каком расстоянии L от точки старта скорость коробки во втором опыте будет равна $U = 2$ м/с?
- 3) На какой высоте H , отсчитанной от точки старта, скорость коробки во втором опыте станет равной нулю? Ускорение свободного падения $g = 10$ м/с². Все кинематические величины измерены в лабораторной системе отсчета.

3. Санки дважды разгоняют из состояния покоя до одной и той же скорости V_0 за одинаковое время.

В первом случае санки тянут, действуя постоянной по модулю силой, направленной под углом α к горизонту (см. рис.).

Во втором случае такая же по модулю сила, приложенная к санкам, направлена горизонтально. После достижения скорости V_0 действие внешней силы прекращается.



- 1) Найдите коэффициент μ трения скольжения санок по горизонтальной поверхности.
- 2) Через какое время T после прекращения действия силы санки остановятся? Ускорение свободного падения g .

Санки находятся на горизонтальной поверхности. Движение санок прямолинейное.

m - санки

На одной странице можно оформлять **только одну** задачу.

Отметьте крестиком номер задачи, решение которой представлено на странице:

1 2 3 4 5 6 7

МФТИ

Если отмечено более одной задачи или не отмечено ни одной задачи, страница считается черновиком и не проверяется. Порча QR-кода недопустима!



① $T = 2c$ $T = \frac{V_0}{g} \Rightarrow V_0 = gT = 2 \cdot 10 = \underline{20 \frac{m}{c}}$

(2) $H_{max} = \frac{V_0^2 \cdot \sin^2(90^\circ)}{2g} = \frac{400}{20} = 20 \text{ м}$. Это если

получается ситуация прямого оленка возмозного H → $H_{max} = \frac{(V_0 \sin 45^\circ)^2}{2g} = \frac{400}{40} = 10 \text{ м}$

Анализ: $H(t) = (V_0 \sin \alpha)t - \frac{gt^2}{2}$

$L(t) = V_0 \cos \alpha t$ В момент t происходит удар
 $V_0 \cos \alpha t = s \Rightarrow t = \frac{s}{V_0 \cos \alpha}$
 $H(t) = s \cdot \frac{1}{\cos^2 \alpha} - \frac{gs^2}{2V_0^2} \cdot \frac{2 \sin^2 \alpha}{\cos^2 \alpha} = 0$ $H = \frac{V_0 \sin \alpha \cdot s}{V_0 \cos \alpha t} - \frac{g}{2} \cdot \frac{s^2}{V_0^2 \cos^2 \alpha} = s \tan \alpha - \frac{gs^2}{2V_0^2 \cos^2 \alpha}$

$\frac{s}{\cos^2 \alpha} = \frac{gs^2}{2V_0^2} \cdot \frac{2 \sin^2 \alpha}{\cos^2 \alpha}$ $\tan^2 \alpha + 1 = \frac{1}{\cos^2 \alpha}$

$1 = \frac{gs}{2V_0^2} \cdot \tan^2 \alpha$ $\tan \alpha = \frac{V_0^2}{gs} = \frac{400}{10 \cdot 20} = 2$ $\frac{gs \tan^2 \alpha}{2V_0^2} = \frac{1}{\cos^2 \alpha} = \frac{s}{2V_0^2} \cdot \frac{V_0^2}{g s} = \frac{s}{2}$

$H_{max} = \frac{s \cdot V_0^2}{gs} - \frac{gs^2}{2V_0^2} \left(\frac{V_0^2}{gs} + 1 \right) = \frac{V_0^2}{g} - \frac{s}{2} - \frac{gs^2}{2V_0^2} = \frac{400}{10} - \frac{20}{2} - \frac{10 \cdot 400}{2 \cdot 400} = 40 - 10 - 5 = 25 \text{ м}$

$V_x^2 = V_0^2$ $V_x \cdot t = s$ $t = \frac{s \sqrt{5}}{V_0}$
 $V_x = \frac{V_0}{\sqrt{5}}$ $H = (2V_x)t - \frac{gt^2}{2} = \frac{2V_0}{\sqrt{5}} \cdot \frac{s \sqrt{5}}{V_0} - \frac{g}{2} \cdot \frac{s^2 \cdot 5}{V_0^2} = 2s - \frac{5g}{2} \frac{s^2}{V_0^2} =$

$= 40 - \frac{5}{2} \cdot 10 \cdot 1 = 15 \text{ м}$
 треугольник скоростей, или тангенс начального угла $\tan \alpha = 2$ (получено из анализа ϕ -уми раки)

Ответ: 1) $20 \frac{m}{c}$ 2) 15 м

* Производная функции $H(t)$ полита на черновике, на листовке записывалась уже готовая производная

На одной странице можно оформлять **только одну** задачу.

Отметьте крестиком номер задачи, решение которой представлено на странице:

1 2 3 4 5 6 7

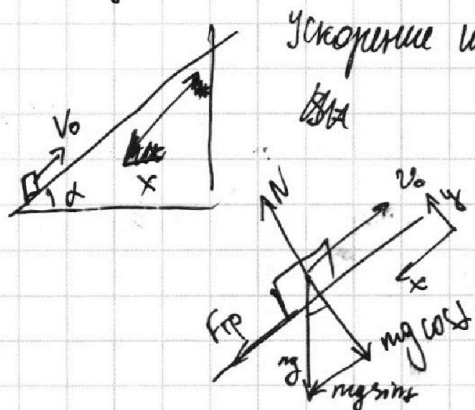
МФТИ

Если отмечено более одной задачи или не отмечено ни одной задачи, страница считается черновиком и не проверяется. Порча QR-кода недопустима!

$\sin \alpha = 0,8$ $\mu = \frac{1}{3}$ $V_0 = 4 \frac{m}{c}$ $\mu?$ 1) $T = ?$ ($S = 1m$) 2) $L = ?$ $v = 2 \frac{m}{c}$

\Rightarrow $\mu = ?$ $v_k = 0$

Слож как вначале мента покажется \Rightarrow мну можно реш. как на подк. наклонную плоскость



Ускорение шайбы по оси $x \Rightarrow a_x = g \sin \alpha + \mu g \cos \alpha$

$F_{тр} = \mu mg \cos \alpha$ (так скользит)
 $N = mg \cos \alpha$ (проекции силы тяжести $F_{тяж} = mg \sin \alpha$)

$a_x = g \sin \alpha + \mu g \cos \alpha$

(1) $S = V_0 T - a_x \frac{T^2}{2}$

$\sin \alpha = 0,8 \Rightarrow \cos \alpha = 0,6$

Решим квадратное ур-е в тплах

$a_x \frac{T^2}{2} - V_0 T + S = 0$

$10 \cdot 0,8 + \frac{1}{3} \cdot 10 \cdot 0,6 = 8 + \frac{6}{3} = 10$

$T^2 (5) - 4T + 1 = 0$

$\frac{D}{4} = 4 - 5 < 0$

т.е для того, чтобы пройти метр, коробка должна достигнуть наибольшей точки и начать скользить вниз

$S_{\max} = \frac{V_0^2}{2a_x} = \frac{16}{20} = 0,8 \text{ м} < 1 \text{ м}$ (нач. путь вверх вдоль плоск.)

$S_{\downarrow} = S - S_{\max} = a_x' \cdot \frac{t_{\downarrow}^2}{2} \Rightarrow S_{\downarrow} = 1 - 0,8 = 0,2 \text{ м}$

$a_x' = g \sin \alpha - \mu g \cos \alpha = 6 \frac{m}{c^2}$ (т.к при скольжении вниз трение направл.)

$a_x' \cdot \frac{t_{\downarrow}^2}{2} = S_{\downarrow}$

$t_{\downarrow} = \sqrt{\frac{2S_{\downarrow}}{a_x'}} = \sqrt{\frac{0,2 \cdot 2}{6}} = \sqrt{\frac{4}{60}} = \sqrt{\frac{1}{15}}$

$t_{\uparrow} = \frac{V_0}{a_x} = \frac{4}{10} = 0,4 \text{ c}$

$T = t_{\uparrow} + t_{\downarrow} = \sqrt{\frac{2S_{\downarrow}}{a_x'}} + \frac{V_0}{a_x} = 0,4 + \sqrt{\frac{1}{15}} \text{ c}$

2) все инерциальные системы отсчета равноправны между собой перейдем в СО левитера

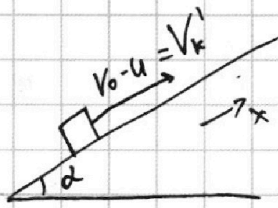
На одной странице можно оформлять только одну задачу.

Отметьте крестиком номер задачи,
решение которой представлено на странице:

1 2 3 4 5 6 7

МФТИ

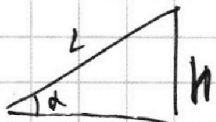
Если отмечено более одной задачи или не отмечено ни одной задачи,
страница считается черновиком и не проверяется. Порча QR-кода недопустима!



Тогда второй вопрос задачи будет звучать так:
когда $v_k' + u = u$, т.е. когда $v_k'' = 0$?
(на каком расстоянии
(обратно в лабораторной ЗСЭ):

$$\frac{mv_0^2}{2} = \frac{mu^2}{2} + mgh + A_{тр.}$$

Из 10 транспорта (из рассуждений
находясь в 10 транспорта следует, что сила трения направлена
одинаково для всех моментов времени и постоянна по модулю)



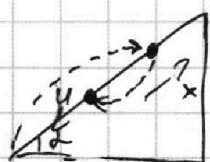
$$h = L \sin \alpha \quad A_{тр.} = (\mu mg \cos \alpha) \cdot L$$

$$\frac{mv_0^2}{2} = \frac{mu^2}{2} + \mu mg \cos \alpha L + mgL \sin \alpha$$

$$v_0^2 = u^2 + 2\mu g \cos \alpha L + 2gL \sin \alpha \Rightarrow L(2\mu g \cos \alpha + 2g \sin \alpha) = v_0^2 - u^2$$

$$L = \frac{v_0^2 - u^2}{2g(\mu \cos \alpha + \sin \alpha)} = \frac{16 - 4}{20(\frac{1}{3} \cdot \frac{8}{5} + \frac{4}{5})} = \frac{12}{20} = \frac{3}{5} = 0,6 \text{ м}$$

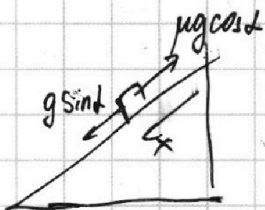
3) Искать в 10 линия



(пусть движется до вершины, останавливается, путь вверх
назад) (до момента когда $v_x = -u$)

(скорость стала нулю - путь равен L)

После остановки $a_x' = g \sin \alpha - \mu g \cos \alpha$



$$a_x t' = u \quad t = \frac{u}{a_x}$$

$$\Delta x = \frac{a_x t'^2}{2} = a_x \cdot \frac{u^2}{2a_x^2} = \frac{u^2}{2a_x} = \frac{u^2}{2g(\sin \alpha - \mu \cos \alpha)}$$

$$= \frac{4}{20(\frac{8}{5} - \frac{3}{10})} = \frac{4}{2 \cdot 6} = \frac{1}{3} \text{ м}$$

$$\frac{3}{5/3} = 0,2$$

На одной странице можно оформлять только одну задачу.

Отметьте крестиком номер задачи,
решение которой представлено на странице:

1	2	3	4	5	6	7
<input type="checkbox"/>	<input checked="" type="checkbox"/>	<input type="checkbox"/>	<input type="checkbox"/>	<input type="checkbox"/>	<input type="checkbox"/>	<input type="checkbox"/>

МФТИ

Если отмечено более одной задачи или не отмечено ни одной задачи,
страница считается черновиком и не проверяется. Порча QR-кода недопустима!

Моя цель - записать в новой форме ЗСЭ

$$A_{тр}^1 = A_{тр1} + A_{тр2} = \mu mg \cos \alpha (L + \Delta x)$$

$$\frac{mv_0^2}{2} = \frac{m \cdot 0,2^2 \cdot 10}{2} + A_{тр}^1 + mgh$$

$$\frac{mv_0^2}{2} = mgh + \mu mg \cos \alpha \left(\frac{u^2}{2g(\sin \alpha - \mu \cos \alpha)} + \frac{v_0^2 - u^2}{2g(\mu \cos \alpha + \sin \alpha)} \right) \quad \&$$

$$\frac{v_0^2}{2} = gH + \mu g \cos \alpha \cdot \left(0,6 + \frac{1}{3} \right) \quad \begin{aligned} \frac{16}{2} &= gH + \frac{1}{3} g \cdot \frac{3}{5} \cdot \left(0,6 + \frac{1}{3} \right) \\ gH &= 8 - \frac{2 \cdot 14}{15} \end{aligned}$$

$$H = \frac{1}{g} \left(\frac{v_0^2}{2} - \mu g \cos \alpha \left(\frac{u^2}{2g(\sin \alpha - \mu \cos \alpha)} + \frac{v_0^2 - u^2}{2g(\mu \cos \alpha + \sin \alpha)} \right) \right) = \frac{1}{g} \left(8 - \frac{28}{15} \right) = \frac{1}{8} \left(8 - \frac{28}{15} \right) = \frac{92}{150} \text{ м} = \frac{46}{75} \text{ м}$$

$$gH = 8 - 2 \left(\frac{14}{15} \right)$$

Ответ: 1) $0,4 + \sqrt{\frac{1}{15}} \text{ с}$; 2) $L = 0,6 \text{ м}$; 3) $H = \frac{46}{75} \text{ м}$

На одной странице можно оформлять **только одну** задачу.

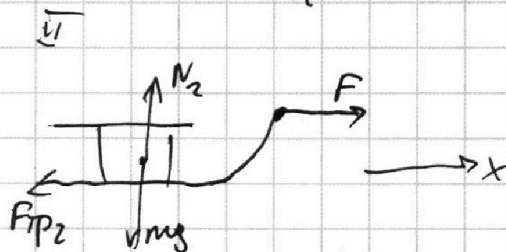
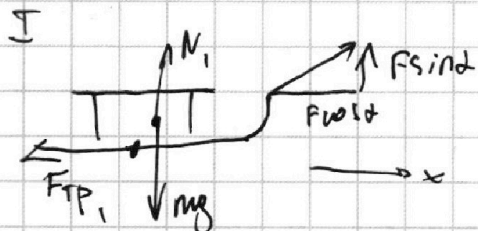
Отметьте крестиком номер задачи,
решение которой представлено на странице:

1 2 3 4 5 6 7

МФТИ

Если отмечено более одной задачи или не отмечено ни одной задачи,
страница считается черновиком и не проверяется. Порча QR-кода недопустима!

v_0 и в 1 и во 2 слур. $r_1 = r_2 = r$.
Движения равноускоренные, но так как оба раза санки с 0
до v_0 разгоняют за одинаковое время $\Rightarrow a_1 = a_2$ (по оси x)
 $= a$



$$F \cos \alpha - F_{\text{тр}1} = ma$$

$$F \cos \alpha - \mu N_1 = ma$$

$$F \cos \alpha - \mu (mg - F \sin \alpha) = F - \mu mg$$

$$\mu (mg - mg + F \sin \alpha) = F (1 - \cos \alpha)$$

$$\mu = \frac{F (1 - \cos \alpha)}{F \sin \alpha} = \frac{1 - \cos \alpha}{\sin \alpha}$$

$$F - F_{\text{тр}2} = ma$$

$$F - \mu N_2 = ma$$

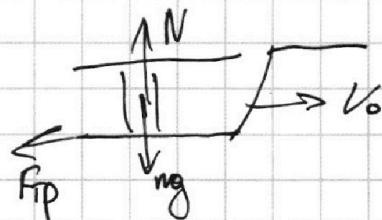
2) $a_x T = v_0$

$$a_x = F - \mu N_2 = F - \mu mg \quad a_x = \mu N_2 = \mu mg$$

~~$$(F - \mu mg) T = v_0$$~~

~~$$\mu mg T = v_0$$~~

$$T = \frac{v_0}{\mu mg}$$



$$T = \frac{v_0}{\mu g} \cdot \frac{\sin \alpha}{1 - \cos \alpha}$$

Ответ: 1) $\mu = \frac{1 - \cos \alpha}{\sin \alpha}$ 2) $T = \frac{v_0}{g} \cdot \frac{\sin \alpha}{1 - \cos \alpha}$

На одной странице можно оформлять только одну задачу.

Отметьте крестиком номер задачи,

решение которой представлено на странице:

МФТИ

1 2 3 4 5 6 7

Если отмечено более одной задачи или не отмечено ни одной задачи, страница считается черновиком и не проверяется. Порча QR-кода недопустима!



$\nu = 1 \text{ моль}$ $T_1 = 400 \text{ К}$ $R = 8.31 \frac{\text{Дж}}{\text{моль} \cdot \text{К}}$

$\Delta Q = \Delta U + A$

~~$C = \frac{\frac{3}{2} \nu R \Delta T + \nu R \Delta T}{\Delta T} = \frac{5}{2} \nu R$~~

~~$C_V = \frac{3}{2} \nu R$~~

~~$Q_{AA} C_p$~~

$\Delta Q_{12} = \Delta U_{12} + A_{12} = C_{12} \cdot \Delta T$

$C_{12} = 2R$

$Q_{12} = C_{12} \cdot (4T_1 - T_1) = 3 \cdot C_{12} \cdot T_1 = 6RT_1$

$\Delta U_{12} = \frac{3}{2} \nu R \cdot 3T_1$

$A_{23} = Q_{23} - \Delta U_{23} = 1 - \frac{1}{2} R (4T_1 - 2^{3/2} T_1) + \frac{3}{2} \nu R (4T_1 - 2^{3/2} T_1) = R \cdot (4T_1 - 2^{3/2} T_1) = 6RT_1 - \frac{3}{2} \nu R T_1 = R \cdot 600$

$A_{31} = Q_{31} - \Delta U_{31} = -\frac{5}{2} R (2^{3/2} T_1 - T_1) + \frac{3}{2} \nu R (2^{3/2} T_1 - T_1) = -R (2^{3/2} T_1 - T_1) = 400R$

$\Delta Q_{12} = C_{12} \cdot \Delta T_{12} = 6RT_1$
 $\Delta Q_{23} = C_{23} \cdot \Delta T_{23} = -\frac{1}{2} R \cdot (4T_1 - 2^{3/2} T_1)$

$\Delta Q_{31} = C_{31} \cdot \Delta T_{31} = -\frac{5}{2} R \cdot (2^{3/2} T_1 - T_1)$

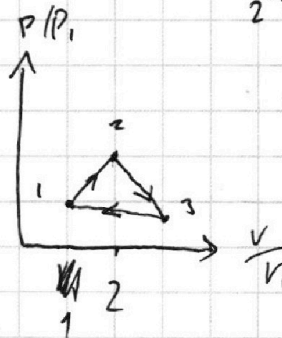
$\eta = \frac{A_{12} + A_{23} + A_{31}}{Q_{12}} = \frac{600R + 400R(4 - 2^{3/2}) - 400R(2^{3/2} - 1)}{600R} = \frac{1.5 + 4 - 2^{3/2} - 2^{3/2} + 1}{6} = \frac{6.5 - 2^{5/2}}{6}$

$= \frac{6.5 - 2^{5/2}}{6} = \frac{6.5 - 2^{5/2}}{6}$

$2^1 + 2^1 = 2^2$
 $2^{3/2} \cdot 2 = 2^{5/2}$

Эквив графика выглядит так:

$A_{31} = -\nu R T_1 (2^{3/2} - 1)$



$P_1 V_1 = \nu R T_1$
 $P_2 V_2 = \nu R \cdot 4T_1$
 $P_3 V_3 = \nu R T_1 \cdot (2^{3/2})$

Этот график состоит из отрезков

На одной странице можно оформлять **только одну** задачу.

Отметьте крестиком номер задачи,
решение которой представлено на странице:

1 2 3 4 5 6 7

МФТИ

Если отмечено более одной задачи или не отмечено ни одной задачи,
страница считается черновиком и не проверяется. Порча QR-кода недопустима!



$$A_{23} = \sqrt{RT_1}(4 - 2^{3/2}) = \frac{2P_1 + P_3}{2}(V_3 - 2V_1) \quad (1) \quad (1) - (2)$$

$$A_{31} = -\sqrt{RT_1}(2^{3/2} - 1) = \frac{P_1 + P_3}{2}(V_3 - V_1) \quad (2)$$

$$5\sqrt{RT_1} = \frac{P_1 V_3}{2} - \frac{3P_1 V_1}{2} - \frac{P_3 V_1}{2} \Rightarrow 13\sqrt{RT_1} = P_1 V_3 - P_3 V_1$$

$$V_3 = \frac{\sqrt{RT_1} \cdot 2\sqrt{2}}{P_3}$$

$$\sqrt{RT_1} \frac{3}{2} \Rightarrow 13\sqrt{RT_1} = \frac{P_1 \cdot \sqrt{RT_1} \cdot 2\sqrt{2}}{P_3} - P_3 V_1$$

$$P_3^2 \cdot V_1 + P_3 \cdot \sqrt{RT_1} - P_1 \cdot \sqrt{RT_1} \cdot 2\sqrt{2} = 0$$

$$\begin{array}{r} 3 \\ + 1,4 \\ \hline 8 \\ + 11,2 \\ \hline 11,2 \end{array}$$

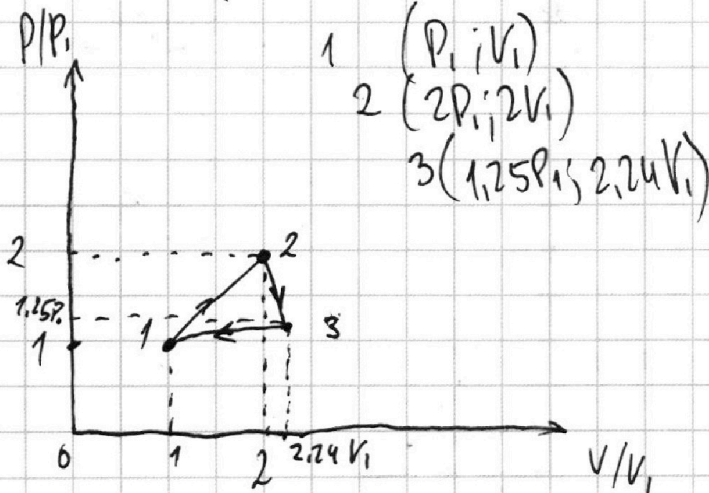
$$D = (\sqrt{RT_1})^2 + 4V_1 \cdot P_1 \cdot \sqrt{RT_1} \cdot 2\sqrt{2}$$

$$P_{3(1,2)} = \frac{-\sqrt{RT_1} \pm \sqrt{(\sqrt{RT_1})^2 + 4V_1 \cdot 2\sqrt{2} P_1 \cdot \sqrt{RT_1}}}{2}$$

$$= \frac{-P_1 \pm \sqrt{(P_1 V_1)^2 + 4(P_1 V_1)^2 \cdot 2\sqrt{2}}}{2V_1} = \frac{-P_1 \pm P_1 \sqrt{1 + 8\sqrt{2}}}{2} \Rightarrow P_3 = P_1 \frac{(\sqrt{1 + 8\sqrt{2}} - 1)}{2}$$

$$P_3 \approx P_1 \cdot \frac{\sqrt{12,2^2 - 1}}{2} \approx 1,25 P_1$$

$$V_3 \approx \frac{P_1 V_1 \cdot 2,8}{1,25 P_1} = 2,24 V_1$$



$$\begin{array}{r} 280 \mid 25 \\ -250 \\ \hline 300 \\ -250 \\ \hline 500 \end{array}$$

$$\begin{array}{r} 112 \\ -1374 \\ \hline 336 \\ -336 \\ \hline 216 \end{array}$$

$$\begin{array}{r} 1 \\ \times 1,4 \\ \hline 1,4 \\ \times 4 \\ \hline 5,6 \end{array}$$

$$\begin{array}{r} 216 \\ -108 \\ \hline 1296 \end{array}$$

$$\begin{array}{r} 90 \mid 60 \\ -60 \\ \hline 30 \end{array}$$

$$\begin{array}{r} 3,5 \\ \times 3,5 \\ \hline 12,25 \\ -10,5 \\ \hline 12,25 \end{array}$$

Ответ: $A_{23} = 600R$; $\eta = \frac{6,5 - 4\sqrt{2}}{6} \approx 15\%$

На одной странице можно оформлять **только одну** задачу.

Отметьте крестиком номер задачи, решение которой представлено на странице:

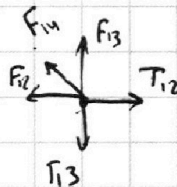
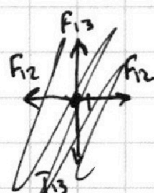
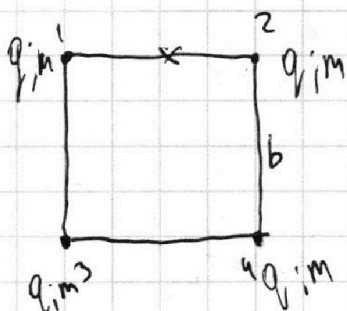
1
 2
 3
 4
 5
 6
 7



Если отмечено более одной задачи или не отмечено ни одной задачи, страница считается черновиком и не проверяется. Порча QR-кода недопустима!



bigim



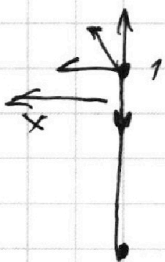
$$T_{12} = F_{12} + F_{14} \cdot \cos 45^\circ = \frac{kq^2}{b^2} + \frac{kq^2}{2b^2} \cdot \frac{\sqrt{2}}{2}$$

$$F_{12} = \frac{kq^2}{b^2} \quad F_{14} = \frac{kq^2}{(b\sqrt{2})^2} = \frac{kq^2}{2b^2}$$

$$T_{12} = \frac{kq^2}{b^2} \left(1 + \frac{\sqrt{2}}{4}\right) = T_i$$

~~$\frac{3kq^2}{b^2}$~~

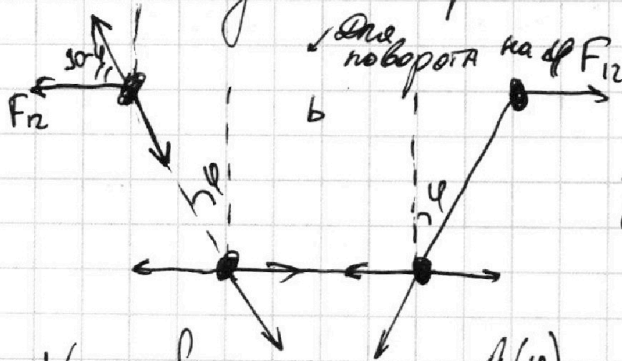
В момент, когда перешли кинуть



$$1. \quad \frac{kq^2}{b^2} + \frac{kq^2}{2b^2} = ma_{ix}$$

Скорее всего здесь надо записать ЗСЭ,

но электростатическую нам еще не преподавали. И я не знаю как писать ЗСЭ для электростатического поля.



для поворота на φ $F_{12} = \frac{kq^2}{(b+2b\sin\varphi)^2}$

$F_{12} \cdot \sin\varphi$ не компенсируется. Для заряда 1

$$V_1 = \int a(t) dt$$

$$a(\varphi) = \frac{kq^2}{(b+2b\sin\varphi)^2 \cdot m}$$



На одной странице можно оформлять **только одну** задачу.

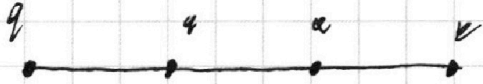
Отметьте крестиком номер задачи,
решение которой представлено на странице:

- | | | | | | | |
|-------------------------------------|-------------------------------------|-------------------------------------|-------------------------------------|-------------------------------------|-------------------------------------|-------------------------------------|
| 1 | 2 | 3 | 4 | 5 | 6 | 7 |
| <input checked="" type="checkbox"/> | <input checked="" type="checkbox"/> | <input checked="" type="checkbox"/> | <input checked="" type="checkbox"/> | <input checked="" type="checkbox"/> | <input checked="" type="checkbox"/> | <input checked="" type="checkbox"/> |



Если отмечено более одной задачи или не отмечено ни одной задачи,
страница считается черновиком и не проверяется. Порча QR-кода недопустима!

Черновик



$$\omega = \frac{q \cdot t}{\dots}$$



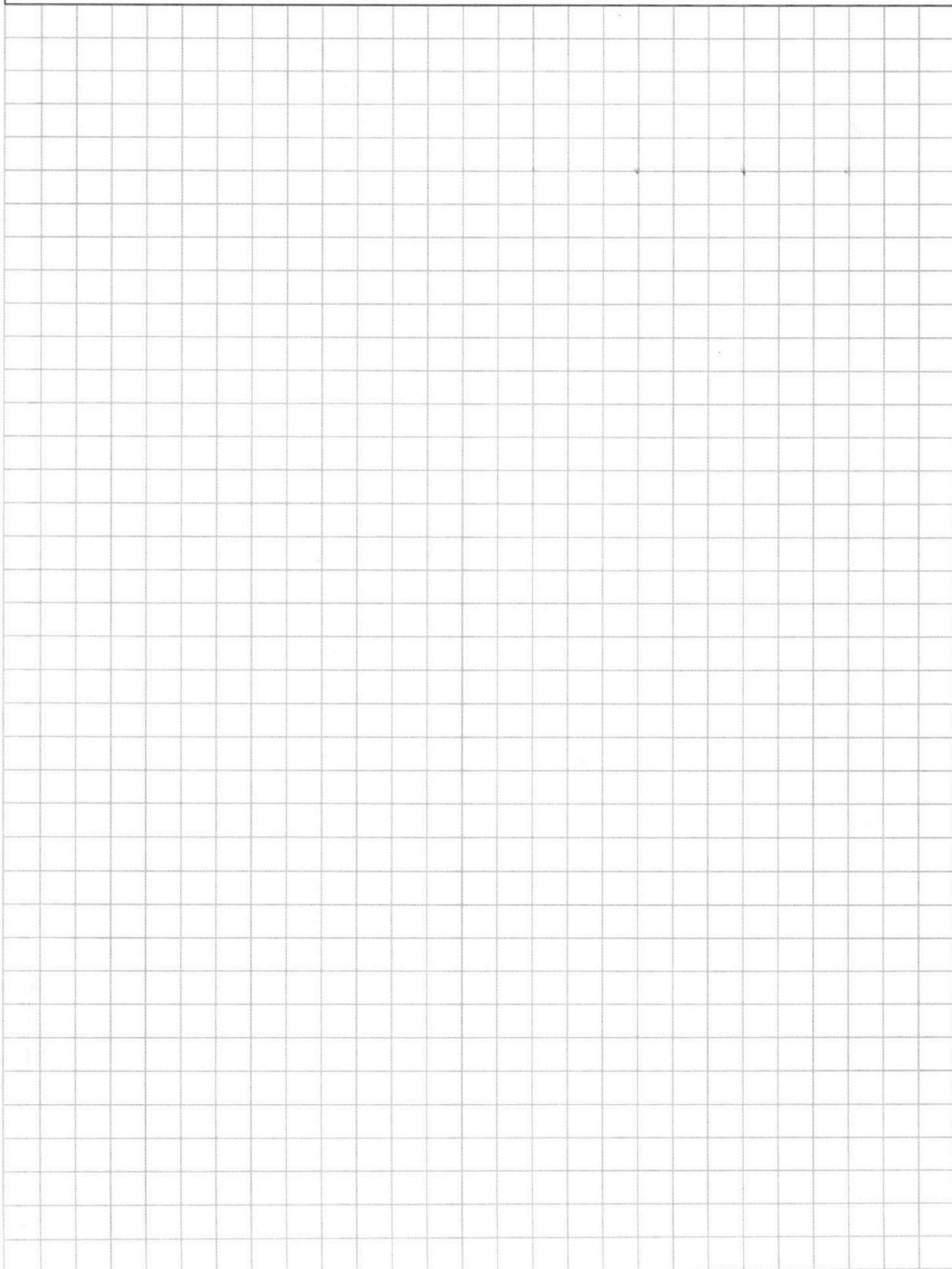
На одной странице можно оформлять **только одну** задачу.

Отметьте крестиком номер задачи,
решение которой представлено на странице:

1	2	3	4	5	6	7
<input type="checkbox"/>	<input type="checkbox"/>	<input type="checkbox"/>	<input type="checkbox"/>	<input type="checkbox"/>	<input type="checkbox"/>	<input type="checkbox"/>



Если отмечено более одной задачи или не отмечено ни одной задачи,
страница считается черновиком и не проверяется. Порча QR-кода недопустима!



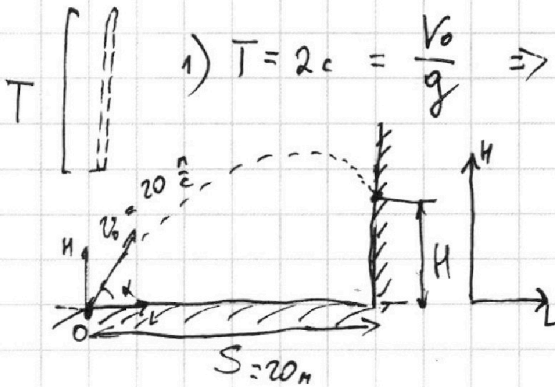
На одной странице можно оформлять только одну задачу.

Отметьте крестиком номер задачи, решение которой представлено на странице:

- | | | | | | | |
|-------------------------------------|-------------------------------------|-------------------------------------|-------------------------------------|-------------------------------------|-------------------------------------|-------------------------------------|
| 1 | 2 | 3 | 4 | 5 | 6 | 7 |
| <input checked="" type="checkbox"/> | <input checked="" type="checkbox"/> | <input checked="" type="checkbox"/> | <input checked="" type="checkbox"/> | <input checked="" type="checkbox"/> | <input checked="" type="checkbox"/> | <input checked="" type="checkbox"/> |

МФТИ

Если отмечено более одной задачи или не отмечено ни одной задачи, страница считается черновиком и не проверяется. Порча QR-кода недопустима!



1) $T = 2c = \frac{v_0}{g} \Rightarrow v_0 = gT = 20 \frac{m}{c}$

черновик

14:35 - концы

$H_{max} - ?$

$$H(t) = (v_0 \sin \alpha) t - \frac{gt^2}{2}$$

$$L(t) = v_0 \cos \alpha t$$

$$H_{max} = \frac{v_0^2 \sin^2 \alpha}{2g} = \frac{400}{20} = 20m$$

В момент t , когда $L(t) = s$, найдем максимум $H(t)$

$$v_0 \cos \alpha t = s \Rightarrow t = \frac{s}{v_0 \cos \alpha}$$

$$H(t) = (v_0 \sin \alpha) \cdot \frac{s}{v_0 \cos \alpha} - \frac{g \cdot s^2}{2 v_0^2 \cos^2 \alpha} = s \operatorname{tg} \alpha - \frac{gs^2}{2v_0^2 \cos^2 \alpha}$$

Что есть $H(t) \max - ?$

$$H'(t) = s \cdot \frac{1}{\cos^2 \alpha} - \frac{gs^2 \cdot 2 \sin \alpha}{\cos^3 \alpha} = 0$$

$$\frac{s}{\cos^2 \alpha} = \frac{2gs \sin \alpha}{\cos^3 \alpha}$$

$$\left(\frac{\sin \alpha}{\cos \alpha}\right)' = \frac{\cos \alpha \cdot \cos \alpha + \sin \alpha \cdot \sin \alpha}{\cos^2 \alpha} = \frac{1}{\cos^2 \alpha}$$

$$\left(\frac{s}{g}\right)' = \frac{5g - 5g'}{g^2} = \frac{\sin \alpha \cdot \cos \alpha - \sin \alpha \cdot \cos \alpha}{\cos^2 \alpha} = \frac{\cos^2 \alpha + \sin^2 \alpha}{\cos^2 \alpha} = \frac{1}{\cos^2 \alpha}$$

$$2g \sin \alpha \cdot s = \cos \alpha$$

$$\operatorname{ctg} \alpha = 2gs \Rightarrow \operatorname{tg} \alpha = \frac{1}{2gs} \Rightarrow \cos^2 \alpha = 1 + \frac{1}{4g^2 s^2}$$

$$H_{max} = \frac{s}{2g} + \frac{gs^2}{2v_0^2} \left(1 + \frac{1}{4g^2 s^2}\right) = \frac{1}{2g} + \frac{gs^2}{2v_0^2} + \frac{1}{8v_0^2}$$

$$H_{max} \approx \frac{v_0^2 \sin^2 \alpha}{2g} = \frac{400 \cdot \frac{1}{2}}{20} = \frac{200}{20} = 10 \left| \frac{400}{10} \cdot 1 = 40m \right. \left(\frac{x}{g}\right)' = \left(\frac{1}{\cos^2 \alpha}\right)' = \frac{1 \cdot \cos^2 \alpha - 1(\cos^2 \alpha)'}{\cos^4 \alpha}$$

$$\frac{10 \cdot 20^2}{2 \cdot 20^2} = 5 + \frac{1}{20} +$$

$$(x^n)' = n x^{n-1} \frac{gs^2}{2v_0^2} \cdot \frac{1}{4g^2 s^2} = \frac{1}{8v_0^2 g}$$

$$(\cos^2 \alpha)' = -2 \cos \alpha \sin \alpha = -2 \sin \alpha \cos \alpha$$

$$= 2 \sin \alpha$$

$$\left(\frac{x}{g}\right)' = \frac{2 \sin \alpha}{\cos^3 \alpha}$$

$$(\cos^2 \alpha)' = -1 \cdot \cos^2 \alpha \cdot (-\sin \alpha) = \frac{\sin \alpha}{\cos^2 \alpha}$$

$$- \operatorname{tg}^2 \alpha = 1 + \frac{1}{\cos^2 \alpha} \Rightarrow \operatorname{tg}^2 \alpha = \frac{1}{\cos^2 \alpha} - 1 = \frac{1 - \cos^2 \alpha}{\cos^2 \alpha} = \frac{\sin^2 \alpha}{\cos^2 \alpha} = \operatorname{tg}^2 \alpha$$

Итого

$$\frac{s \sin \alpha}{2v_0 \cos \alpha} =$$

$$- \operatorname{tg}^2 \alpha = -\frac{\sin^2 \alpha}{\cos^2 \alpha}$$

На одной странице можно оформлять **только одну** задачу.

Отметьте крестиком номер задачи, решение которой представлено на странице:

- | | | | | | | |
|-------------------------------------|--------------------------|--------------------------|--------------------------|--------------------------|--------------------------|--------------------------|
| 1 | 2 | 3 | 4 | 5 | 6 | 7 |
| <input checked="" type="checkbox"/> | <input type="checkbox"/> | <input type="checkbox"/> | <input type="checkbox"/> | <input type="checkbox"/> | <input type="checkbox"/> | <input type="checkbox"/> |

МФТИ

Если отмечено более одной задачи или не отмечено ни одной задачи, страница считается черновиком и не проверяется. Порча QR-кода недопустима!



Черновик

$$P_1 V_1 = \nu R T_1$$

$$P_2 V_2 = \nu R \cdot 4 T_1$$

$$P_3 V_3 = \nu R T_1 \cdot (2^{3/2})$$

$$C_{23} = -\frac{R}{2}, \Delta Q_{23} = C_{23} \cdot \nu \left(4 - 2^{3/2}\right) T_1$$

$$-\frac{R}{2} \cdot \nu \cdot 1,3 \cdot 400 = \Delta A_{23} - \frac{3}{2} \nu R (4 - 2^{3/2})$$

$$\Delta A_{23} = \nu R T_1 (4 - 2^{3/2})$$

$$\Delta A_{12} = 1,5 \nu R T_1$$

$$Q_{31} = -\nu R T_1 (2^{3/2} - 1)$$

$$P_3 V_3 = \nu R T_1 (2^{3/2})$$

$$2 V_1 \cdot P_1 = 2 \nu R T_1$$

$$V_{12} = 1,5 P_1 V_1$$

$$\Delta A_{23} =$$

$$-\nu R T_1 (2^{3/2} - 1) = \frac{P_1 + P_3}{2} \cdot (V_3 - V_1)$$

$$5 \nu R T_1 = P_1 (V_3 - 2V_1) + \frac{P_3}{2} (V_3 - 2V_1) - P_1 \left(\frac{V_3 - V_1}{2}\right)$$

$$\leftarrow \frac{-P_3 (V_3 - V_1)}{2} = \frac{P_1 V_3 - 2P_1 V_1 + \frac{P_3 V_3}{2} - P_3 V_1 - \frac{P_1 V_3}{2} + \frac{P_1 V_1}{2}}{2}$$

$$- \frac{P_3 V_3}{2} + \frac{P_3 V_1}{2} \Rightarrow 5 \nu R T_1 = \frac{P_1 V_3}{2} - \frac{3P_1 V_1}{2}$$

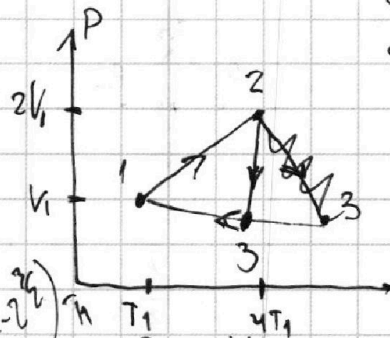
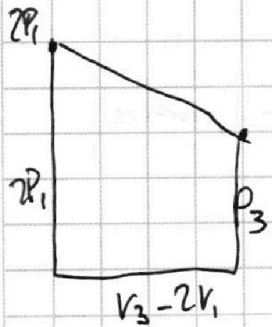
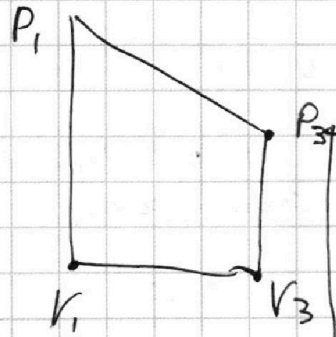
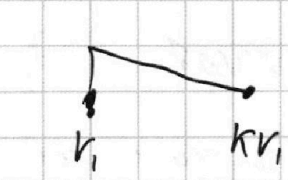
$$\Delta A_{23} = \nu R T_1 (4 - 2^{3/2}) = \frac{2P_1 + P_3}{2} (V_3 - 2V_1)$$

$$-\nu R T_1 (2^{3/2} - 1) = \frac{P_1 + P_3}{2} (V_3 - V_1)$$

$$4 \nu R T_1 + \nu R T_1 = P_1 V_3 - 2P_1 V_1 + \frac{P_3 V_3}{2} - P_3 V_1 - \frac{P_1 V_3}{2} + \frac{P_1 V_1}{2}$$

$$\frac{P_3 V_3}{2} - P_3 V_1 - \frac{P_3 V_3}{2} + \frac{P_3 V_1}{2} = P_3 \left(5 \nu R T_1 = \frac{P_1 V_3}{2} - \frac{3P_1 V_1}{2} - \frac{P_3 V_1}{2} \right)$$

$$\nu R T_1 (2^{3/2}) - \frac{P_3 V_1}{2}$$



$$dV_1^2 = \nu R T_1$$

$$\alpha V_2^2 = 4 \nu R T_1$$

$$\frac{V_2}{V_1} = 2$$

$$V_3 = \frac{\nu R T_1 \cdot 2^{3/2}}{P_3}$$

